



ÈLIA, Estratègies de Llengua i Aprenentatge

Palma, 8 d'octubre de 2018

30 anys treballant

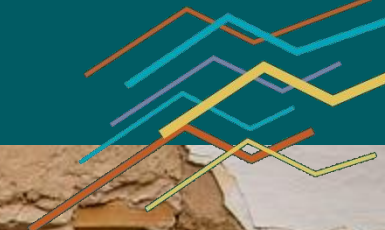
- 1,7 milions d'inscrits al CPNL des de 1989.
- Més de 250.000 inscrits per aprendre català al Parla.cat des de 2008.
- Més de 116.000 parelles lingüístiques al VxL.
- Més de 80.000 inscrits de mitjana.
- 146 punts d'atenció i 22 centres distribuïts pel territori del CPNL.
- Més de 200.000 participants en activitats socioculturals.
- Més de 6.000 alumnes anuals als cursos de català universitaris.
- Oferta formativa en llengua catalana a les escoles d'adults i a les escoles oficials d'idiomes.

Transformació demogràfica



Nova mobilitat demogràfica. Dos exemples:

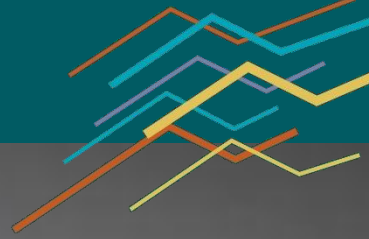
- Immigració (variabilitat)
- Extraterritorialització del català (ja no és anecdòtica)



Crisi econòmica que ha canviat la manera de viure. Quatre exemples:

- Impacte sobre els cursos
- Impacte demogràfic
- Caiguda de l'oferta de treball pública (amb exigència de català)
- Transformació dels llocs de treball

Transformació tecnològica



Gir tecnològic

- Noves fórmules d'aprenentatge de llengua, molt populars
- Renovació dels canals d'ús lingüístic
- Redimensionament de les esferes pública i privada

Objectius

Conèixer les actituds vers la llengua i l'interès i les necessitats de la població adulta per a l'aprenentatge de la llengua catalana.

Pel que fa a la població objecte d'estudi distingim entre dos grups:

1. Persones vinculades amb els cursos

- Alumnes presencials del CPNL actuals
- Persones que han abandonat els cursos de català per a adults del CPNL
- Usuaris actius del Parla.cat (amb tutoria i sense)

2. Població adulta de 15 anys i més.

Objectius

Obtenir informació sobre les característiques que ha de tenir el sistema d'aprenentatge de llengua catalana perquè s'adapti al perfil dels ciutadans actuals i les seves preferències.

1. Característiques del servei / producte formatiu (mètode, continguts, etc.) [producte]
2. Accés a la formació [distribució]
3. Costos i beneficis per a l'alumnat [preu]
4. Comunicació dels cursos de català i altres sistemes d'aprenentatge [promoció]

Objectius

Saber el grau de coneixement que la població adulta té dels serveis de la DGPL i del CPNL -Cursos, Voluntariat per la llengua, Parla.cat, Optimot, etc. - i la valoració que en fa.



parla · CAT



OPTImot
Consultes lingüístiques



VOLUNTARIAT PER LA LLENGUA

Fases del projecte

2017 - 2018

anàlisi documental

Consulta a experts

Consulta a agents

Proposta de primeres mesures

Presentació primeres mesures

Enquestes a alumnes, abandonaments i Parla.cat

Enquesta a la població general

Primers resultats

Seminari de direcció i coordinació



Resultats ÈLIA

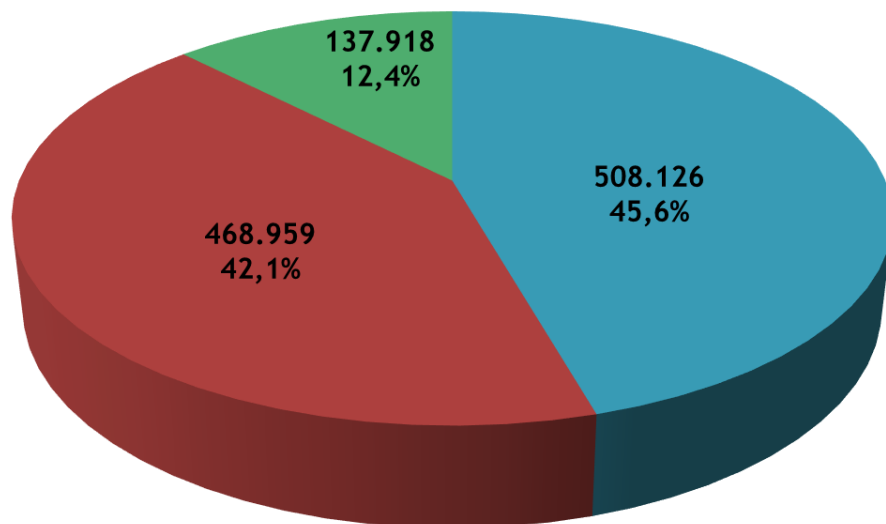
Estratègies de Llengua i Aprenentatge

Anàlisi de les fitxes dels cursos

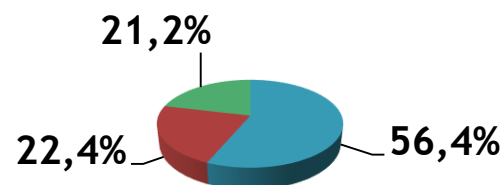
Persones inscrites CPNL 2015-2016

Distribució per agrupació de nivell. Curs 2015-2016. EULP 2013

Públic potencial EULP 2013
(N=1.115.003)



Persones inscrites CPNL 2015-2016
(N=45.748)

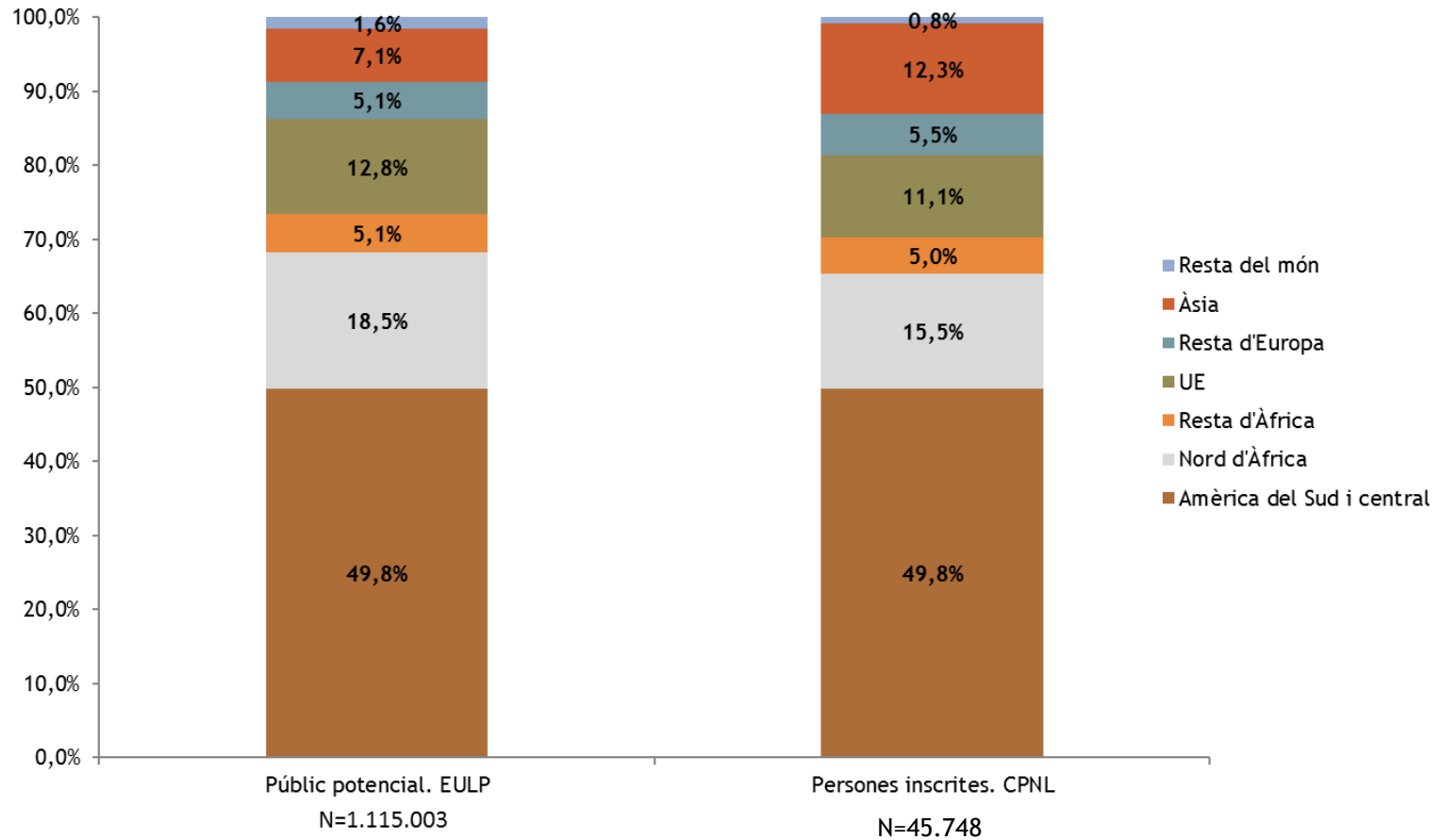


- No l'entén i l'entén però el sap parlar poc o gens (Inicials i B1)
- El sap parlar amb dificultats (B2, B3 i Elementals)
- El sap parlar però l'escriu amb dificultats (Intermedis i Suficiència)

Anàlisi de les fitxes dels cursos



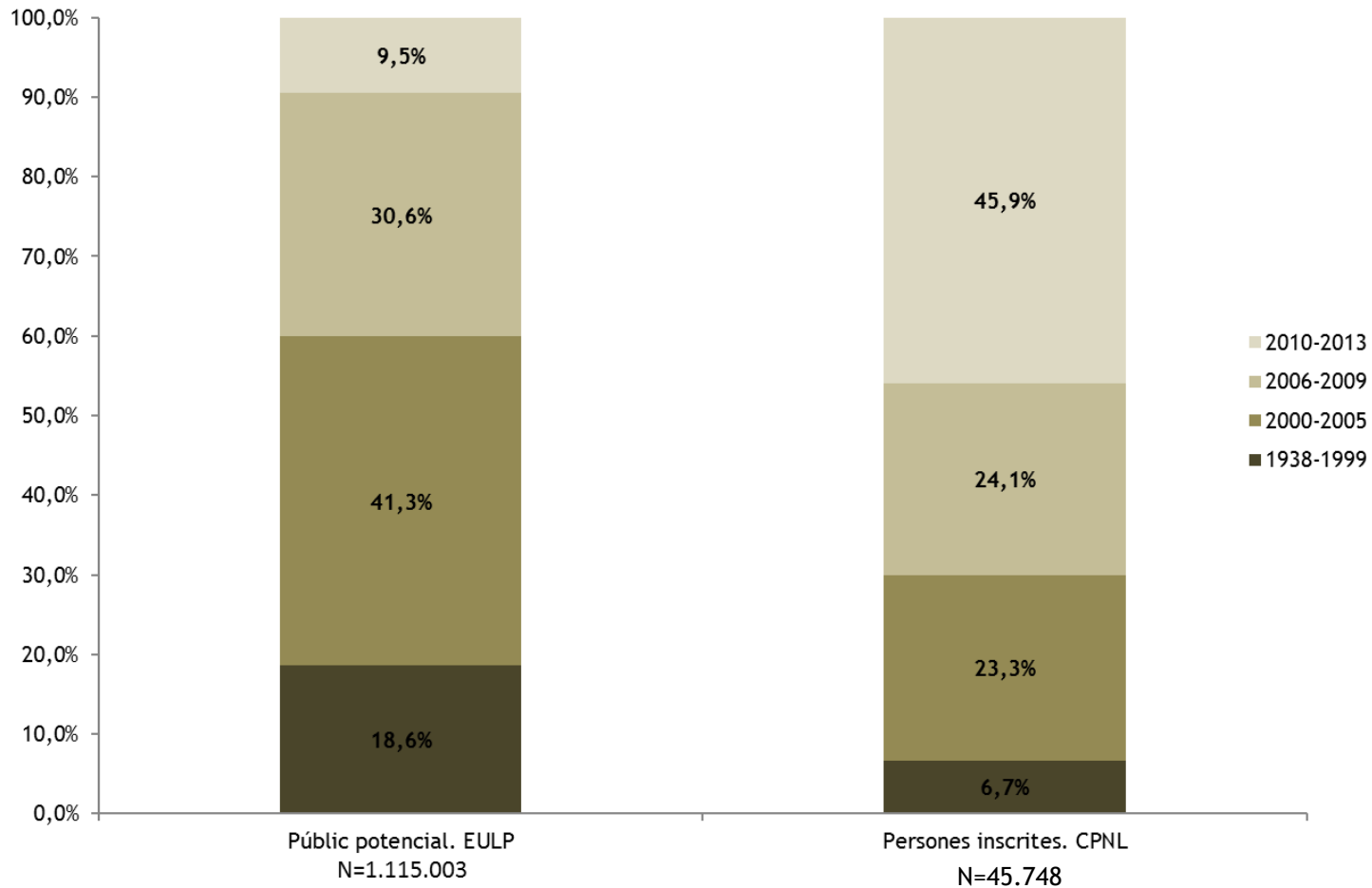
Persones inscrites i públic potencial. Nats a l'estranger per agrupació de països. Curs 2015-2016. EULP 2013



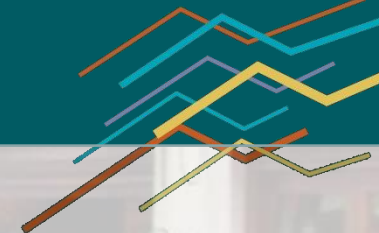
Anàlisi de les fitxes dels cursos



Persones inscrites i públic potencial. Nats a l'estranger.
Any d'arribada. Curs 2015-2016. EULP 2013

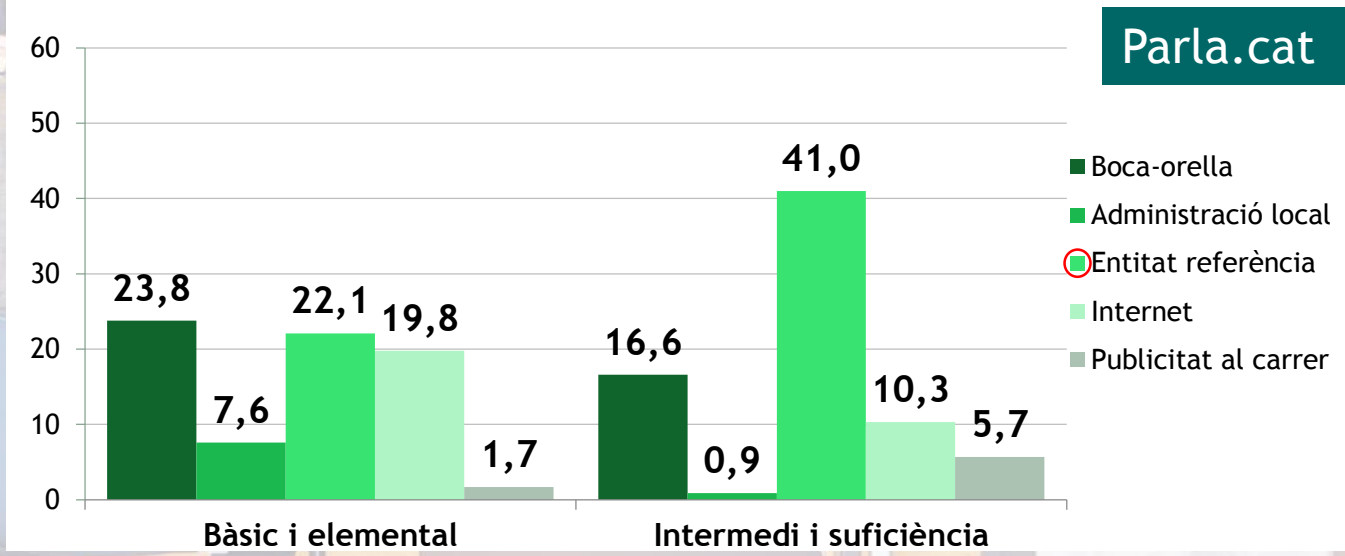
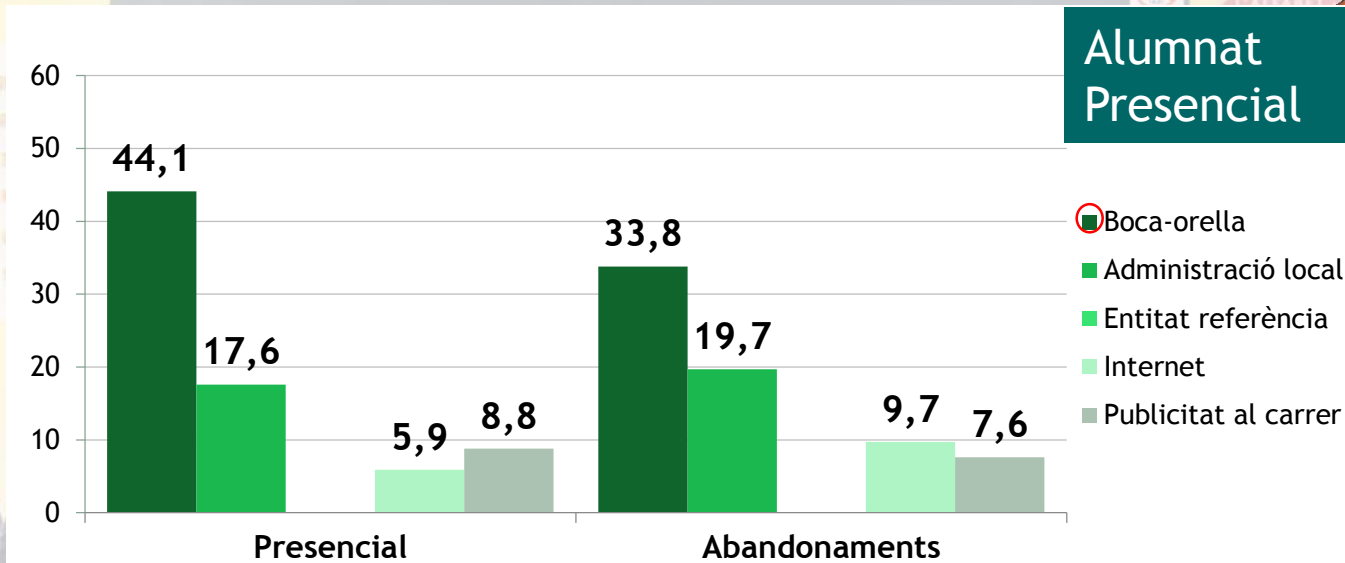


Fitxa tècnica enquestes



	Alumnes presencials	Abandonaments	Parla.cat	Població general
<i>Descripció de l'univers</i>	Alumnes de cursos presencials	Alumnes de cursos presencials que van abandonar el curs el darrer any	Usuaris que han accedit a la plataforma en els darrers 120 dies	Població de 15 anys i més de Catalunya
<i>Univers</i>	15.022 alumnes (maig-juny 2017) 996 cursos	5.421	10.345	6.341.077
<i>Mida mostral</i>	2.833 alumnes 239 aules	425	521	3.070
<i>Representativitat de la mostra</i>	Per demarcacions territorials i per nivells	Per demarcacions territorials i per nivells	Dos grups de nivell: 1. Bàsic i elemental 2. Intermedi i suficiència	Per demarcacions territorials, sexe, edat i lloc de naixement
<i>Marge d'error</i>	1,7%	4,8%	7,5% / 5,1%	1,8%
<i>Metodologia de la recollida</i>	Enquesta presencial auto-administrada	Enquesta telefònica	Enquesta en línia	Enquesta telefònica
<i>Període de recollida de la informació</i>	8-31 maig 2017	Juny 2017	Maig - juny 2017	Juny - juliol 2017

Principals vies de descobriment dels cursos



Valoració d'aspectes dels cursos

