

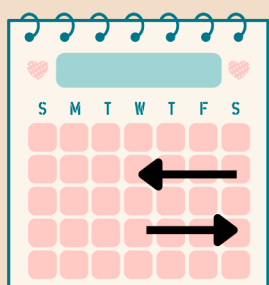


Todo lo que hay que saber sobre el sarampión

Transmisión

Contacto directo: secreciones de nariz y garganta, de persona a persona.

Gotitas en el aire: cuidado al toser o estornudar.



Periodo de contagio

Desde 4 días ANTES hasta 4 días DESPUÉS de la erupción cutánea.

Período de incubación: de 7 a 23 días

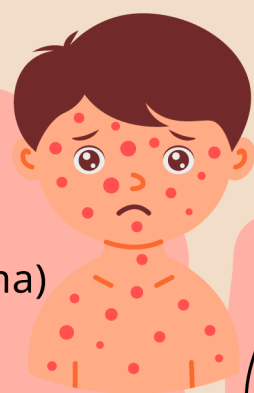
Es altamente contagioso

Síntomas

fiebre > 38 °C
erupción cutánea (exantema)
y al menos uno de estos síntomas:



conjuntivitis
rinitis
tos



Complicaciones



Respiratorias:
otitis media aguda,
laringotraqueobronquitis,
neumonía, etc.

Neurológicas:
encefalitis



Prevención

La vacuna es muy eficaz para disminuir la transmisibilidad. Si usted se ha vacunado, su riesgo de padecer complicaciones por sarampión es mínimo.

Si no se ha vacunado de TV (sarampión, paperas y rubeola), o no tiene inmunidad comprobada, consulte a su centro sanitario para vacunarse.

Si ha nacido en España antes de 1978, se le considerará inmunizado.

¿Qué debo hacer si he estado en contacto con una persona que tiene sarampión?



1. Aplicar medidas higiénico-sanitarias: lavado frecuente de manos, cubrirse con el codo al toser y estornudar, ventilar frecuentemente los espacios cerrados.
2. Revisar su estado vacunal.
3. Si durante los 23 días siguientes al contacto con la persona enferma **empieza con síntomas, solicite cita telefónica** con su centro de sanitario y **USE MASCARILLA.**

