

# Desinfecció de FRUITES I VERDURES en establiments de restauració



Consells per a bones pràctiques 

## Per què?



Les fruites i les verdures crues, tot i ser molt sanes, poden estar **contaminades** per microorganismes i productes químics. Per evitar **malalties** alimentàries a la clientela, s'han de desinfectar.

## Què cal desinfectar?

Hortalisses, verdures, fruites, brots de llavors, bolets i herbes aromàtiques fresques.



## On?



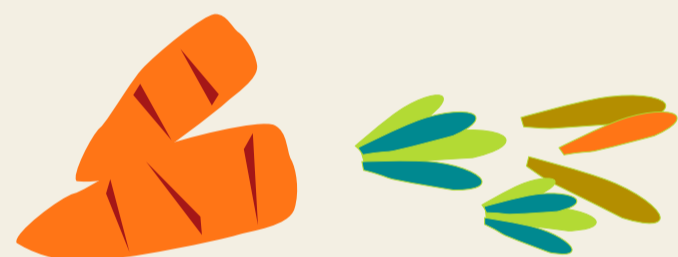
S'han de netejar i desinfectar en un lloc **separat** per evitar la contaminació d'altres aliments. No es pot fer al mateix **moment** o lloc de la preparació de plats sense cuinar.

## Amb què?

Amb **aigua potable** i amb lleixiu etiquetat com a «**apte** per desinfectar aigua de beure» o **productes** comercials **específics** per a aquest ús.



## Com? Seguiu els passos següents:



**1. Retirau** les parts marcides o no comestibles.



**2. Rentau bé** els aliments amb aigua corrent freda. En el cas de fruites o hortalisses amb pell, emprau un raspall d'ús exclusiu.

**3. Submergeu** les fruites i verdures en una dilució d'acord amb les instruccions del fabricant. Si usau lleixiu apte, per aconseguir la dilució òptima (50-80 ppm) diluïu **una culleradeta de lleixiu (4,5 ml) per cada tres litres d'aigua**.



**4. Manteniu-hi** les fruites i verdures **submergides** cinc minuts.



**5. Esbandiu-les** amb aigua corrent freda.



**6. Eixugau bé** els aliments (amb paper absorbent o centrifugadora).



**7. Refrigerau-los** i emprau-los al **més aviat possible**.

## Mesures de control i prevenció



- Si la dilució és manual, vigila que és correcta mesurant el clor.
- Si usau dosificadors automàtics, verifiqueu-ne el funcionament mesurant el clor.

- Comproveu que l'aigua usada és apta per al consum humà.
- Si emprau pastilles d'hipoclorit sòlides, han d'estar ben dissoltes en aigua abans d'afegir-hi els aliments.



**Conselleria de Salut**

Direcció General de Salut Pública

Servei de Seguretat Alimentària - <http://seguretatalimentaria.caib.es>

