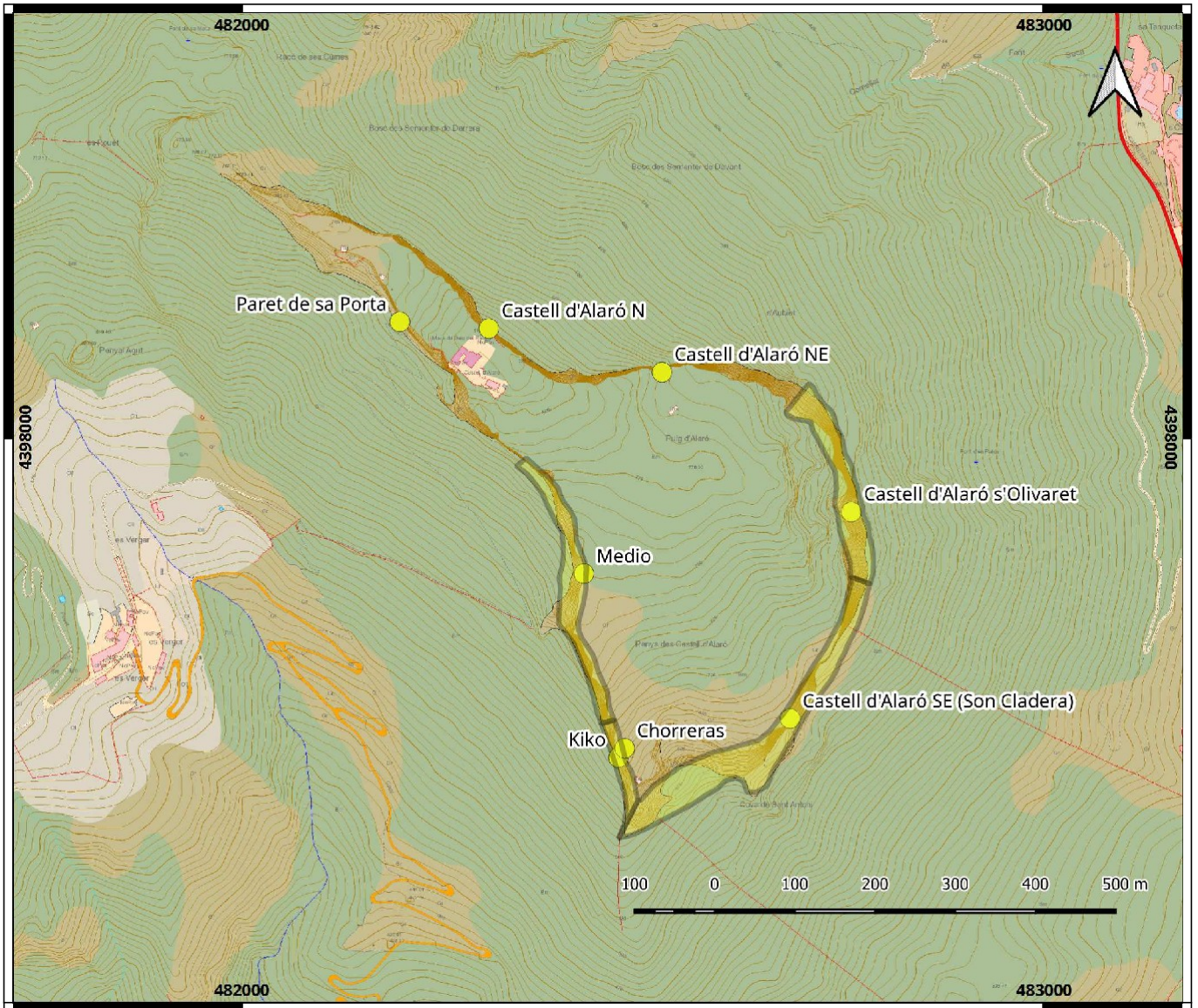




Limitacions d'ús públic a les zones d'escalada del Paratge Natural de la Serra de Tramuntana per motius de conservació

Llistat de les zones d'escalada dins l'àmbit del Paratge Natural de la Serra de Tramuntana que tenen limitacions temporals d'ús públic per motius de conservació (article 33.2 PORN):



Municipi	Denominació de la zona	Sector	Limitació	Justificació
Alaró	Castell Alaró	Limitats tots els sectors excepte Castell Alaró Nord i paret de sa Porta	Prohibit de febrer a juliol	Nidificació <i>Falco peregrinus</i>
	Sa Mola de na Bastida	Limitat sector na Bastida i Sa Cova Major dins sector Sa Teulera		Nidificació <i>Aquila pennata</i> i <i>Apus melba</i>
Selva	Grau des Ruc	Limitats tots sectors excepte sectors Belladona i Es Salt Nord		Nidificació <i>Aquila pennata</i>

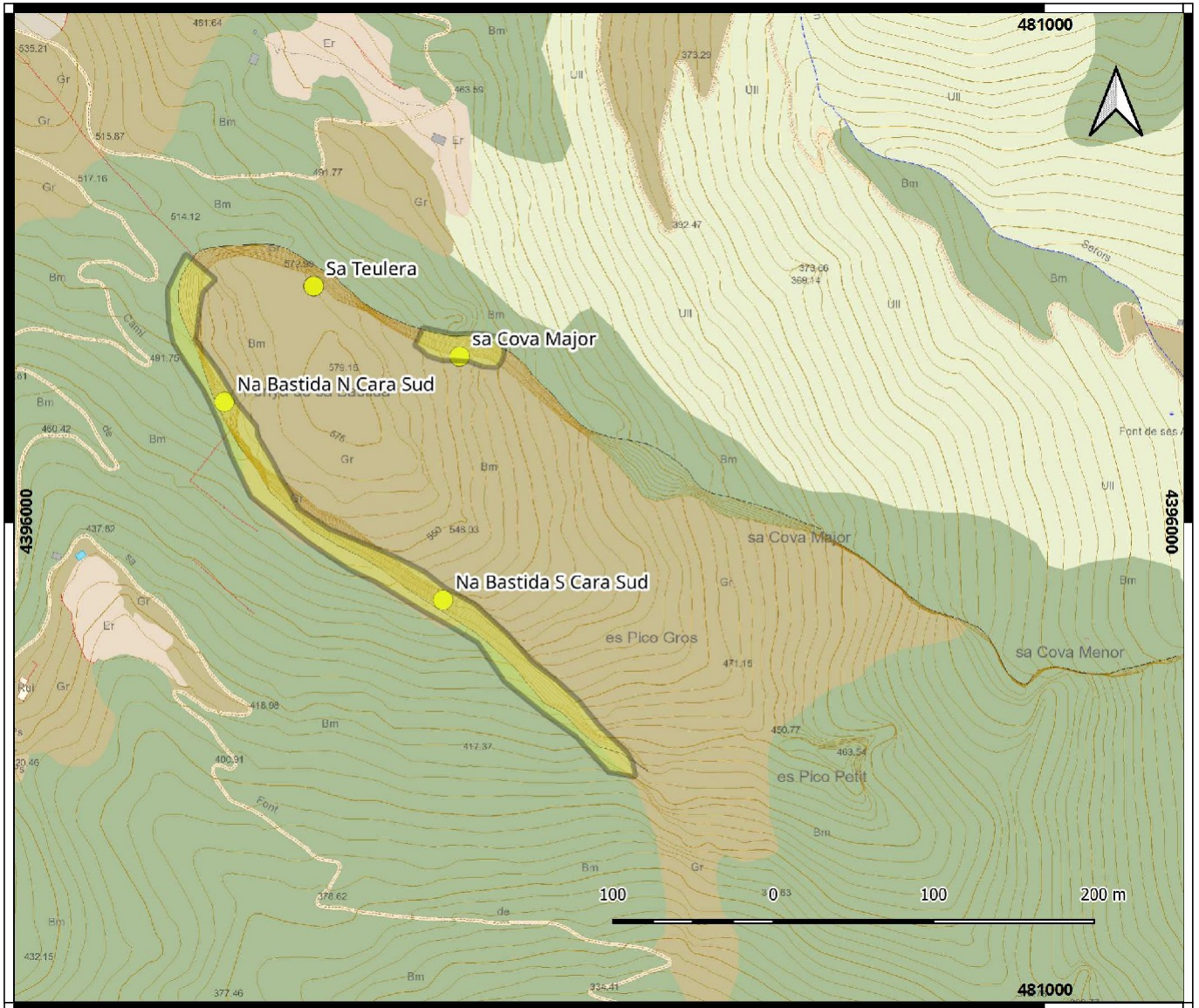


Sectors d'escalada del Castell d'Alaró (Alaró)

Llegenda

Limitacions ús escalada 2020

-  Limitació temporal febrer-juny
-  Sectors d'escalada



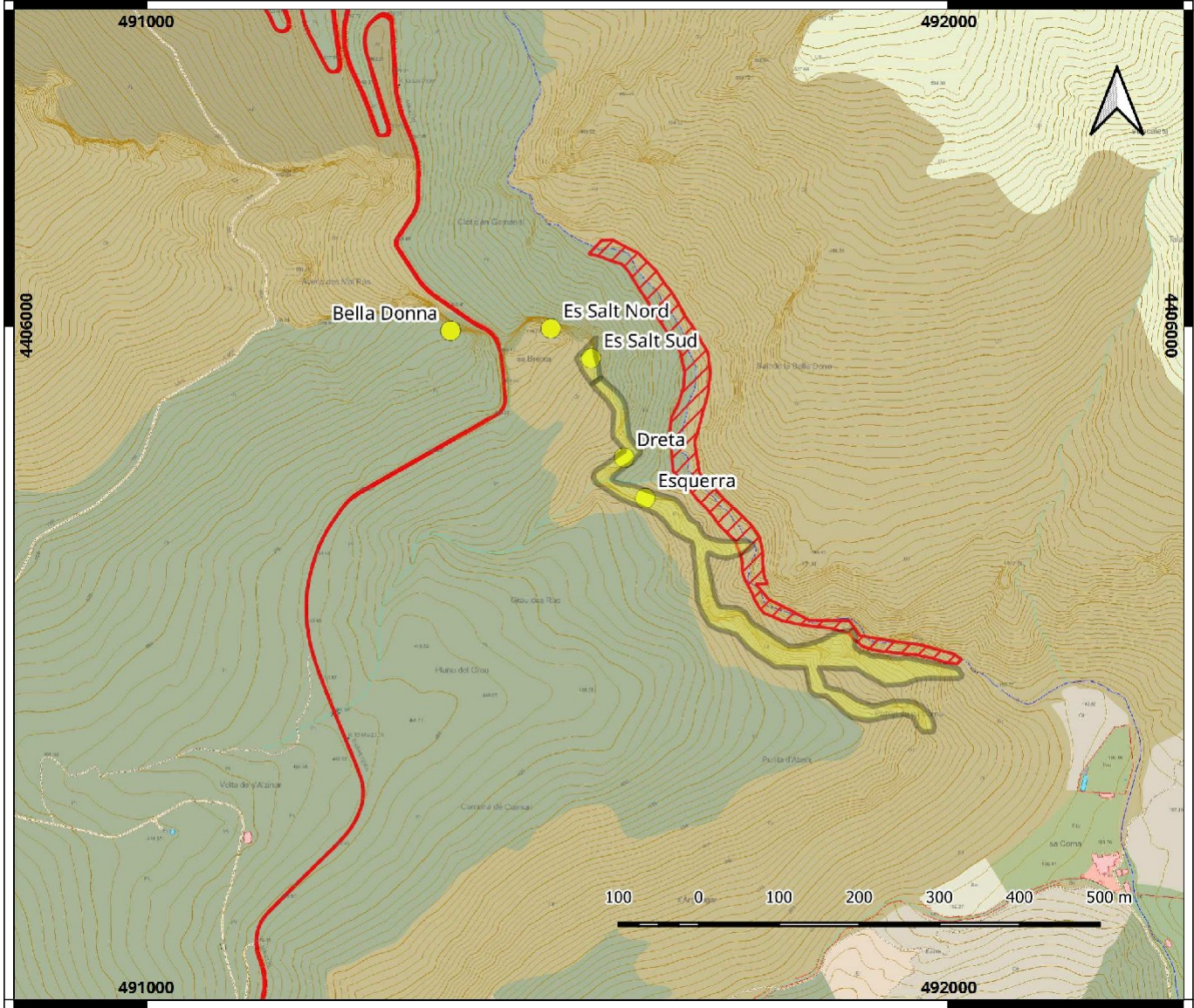
Sector d'escalada de na Bastida i sa Cova Major al Sector sa Teulera (Alaró)

Llegenda

Limitacions ús escalada 2020

 Limitació temporal febrer-juny


 Sectors d'escalada




Sectors d'escalada del Grau del Ruc (Selva)

Llegenda

Limitacions ús escalada 2020

 Limitació temporal febrer-juny

 Sectors d'escalada

 Zona d'exclusió