



"Vigilància sentinella d'Infecció Respiratòria Aguda: Atenció Primària (IRAs) i Hospitals (IRAG)".

**SIVIRA Illes Balears.**

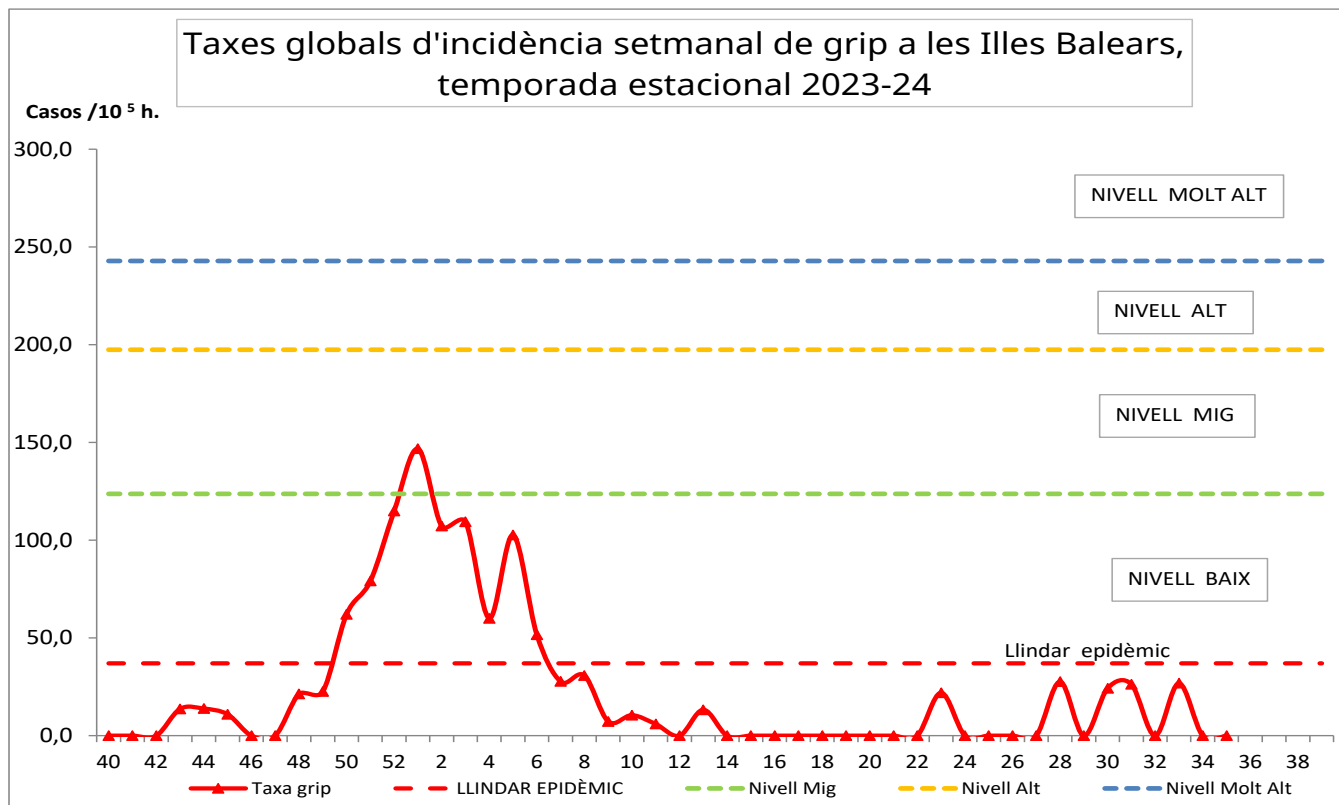
Temporada 2023-24	Setmana	<b>35</b>	2024	Període:	26	D'	Agost	a l'	1	de	setembre
Informe núm.:	<b>S-35 (2023-24)</b>		Data d'elaboració			31-07-2024					

**Resum de dades:**

- Taxa global de GRIP en la setmana 35: proper a 0 casos /10<sup>5</sup>h.
- Taxa global de VRS: propera a 0 casos/10<sup>5</sup> h.
- Taxa global de COVID-19: 23,9 casos/10<sup>5</sup>h. La taxa de COVID-19 en persones de 60 o més anys és de 14,2 casos /10<sup>5</sup> h.
- Taxa global d' IRAS en la setmana 35/2024: 143,3 casos/100.000 habitants.
- La taxa d'ingressos per IRAGH a l' H U Son Espases la S-35/2024 ha estat de 12,5 casos/100.000h.

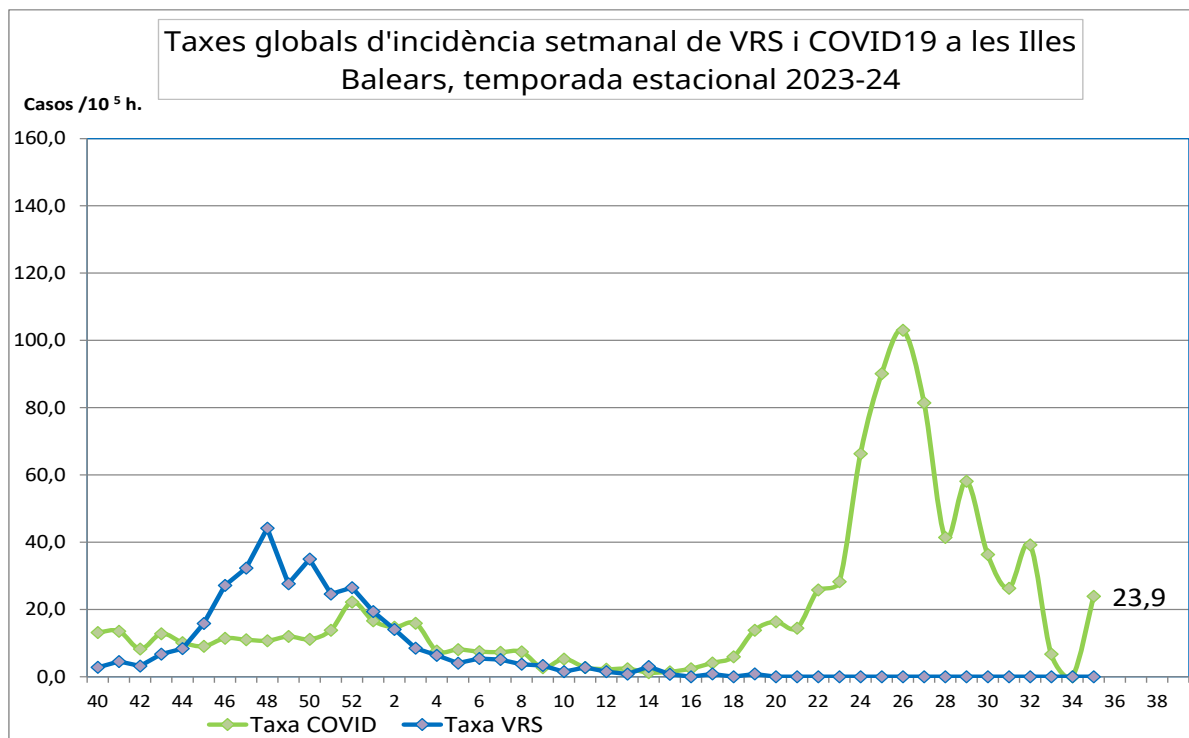
**A. VIGILÀNCIA SENTINELLA de les IRAS a L'ATENCIÓ PRIMÀRIA**

**A.1 Taxa setmanal de GRIP, setmana 35/2024**

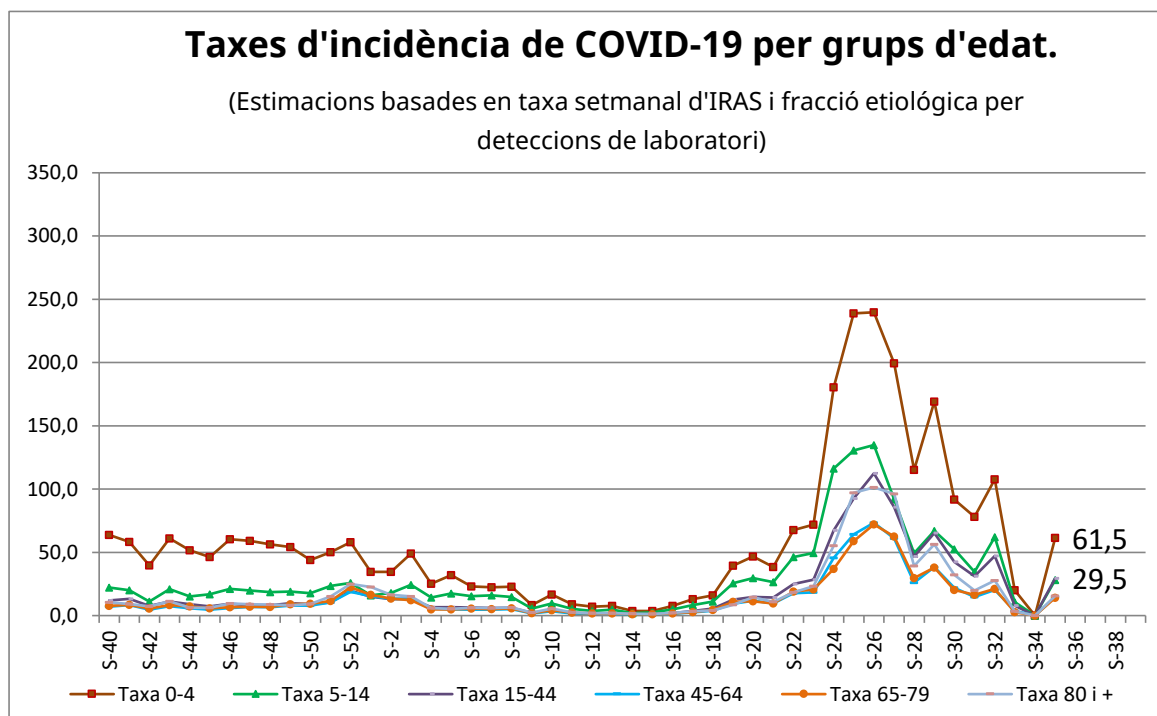




### A.2 Taxa setmanal de COVID-19 i VRS, setmana - 35/2024



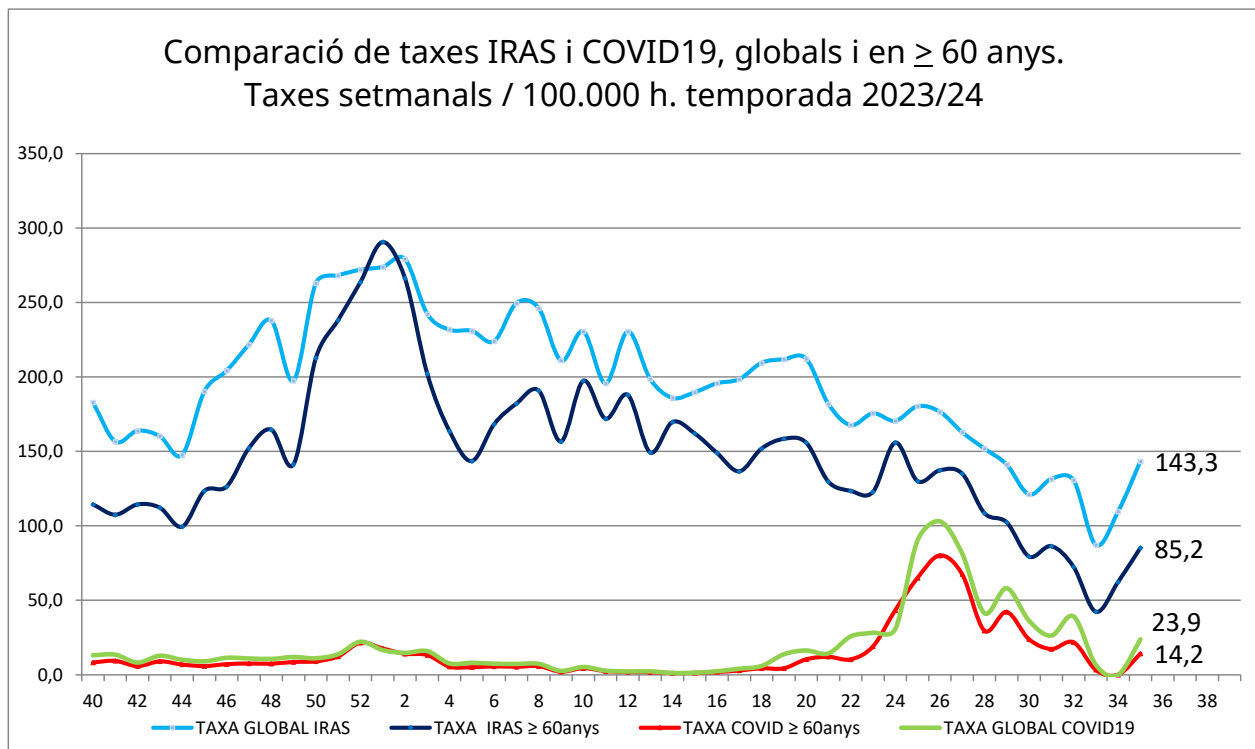
### A.3 Taxes d'incidència de COVID-19 per grups d'edat.



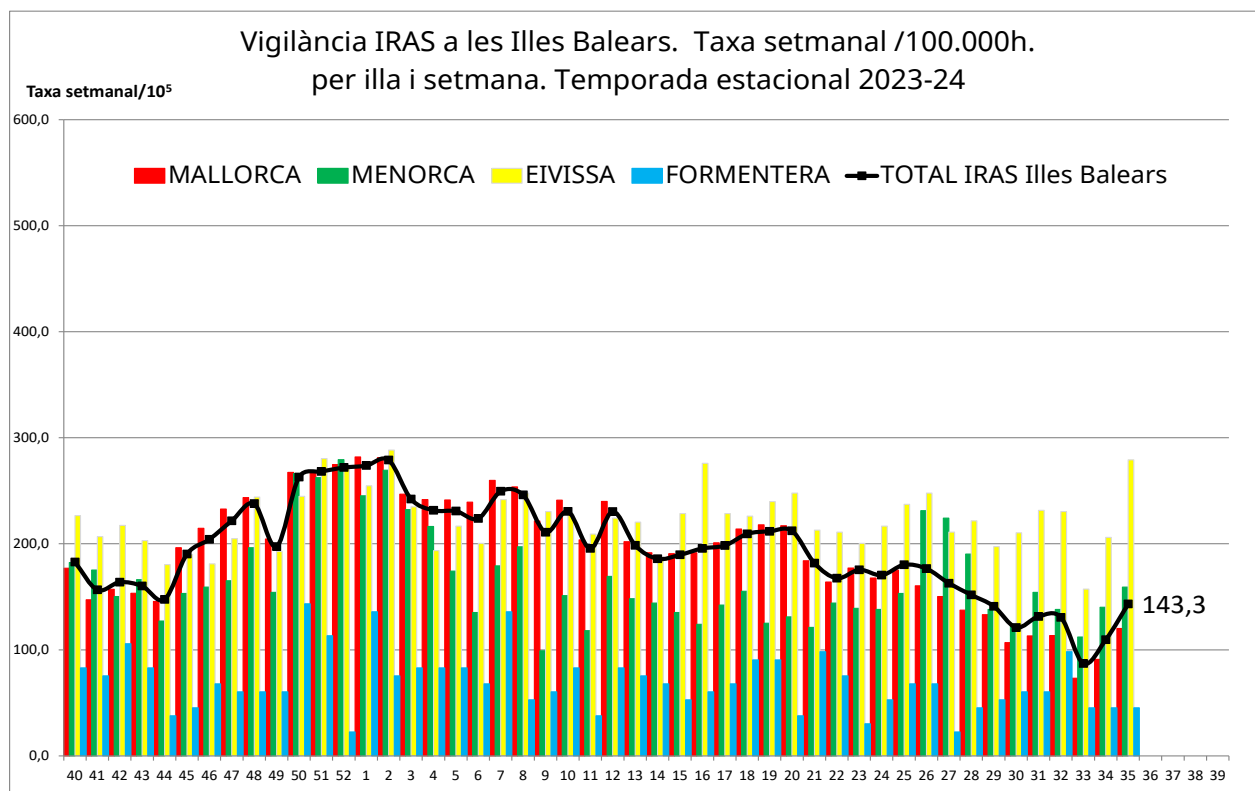


## B. VIGILÀNCIA SINDRÒMICA EXHAUSTIVA de les IRAS a les ILLES BALEARS

### B.1 Taxes globals d'IRAS i COVID-19 a la comunitat i en majors de 60 anys.

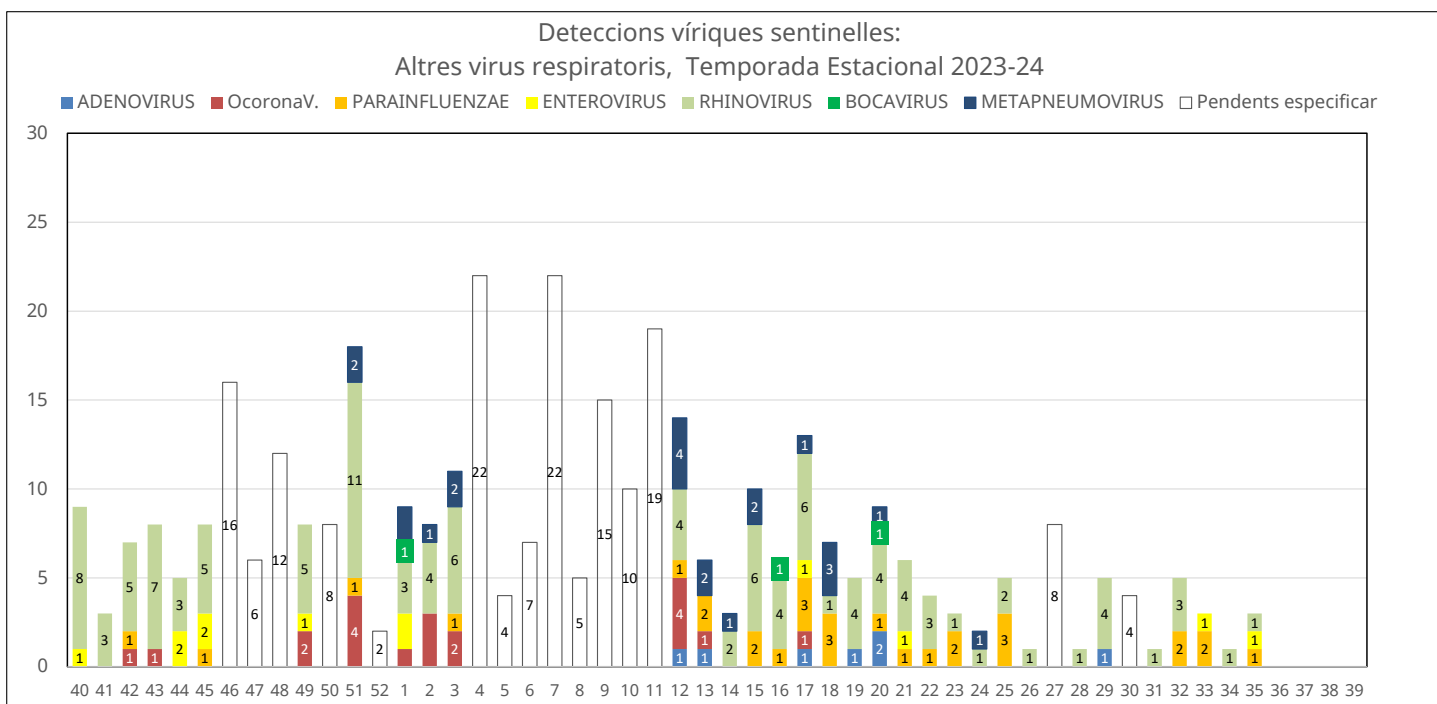
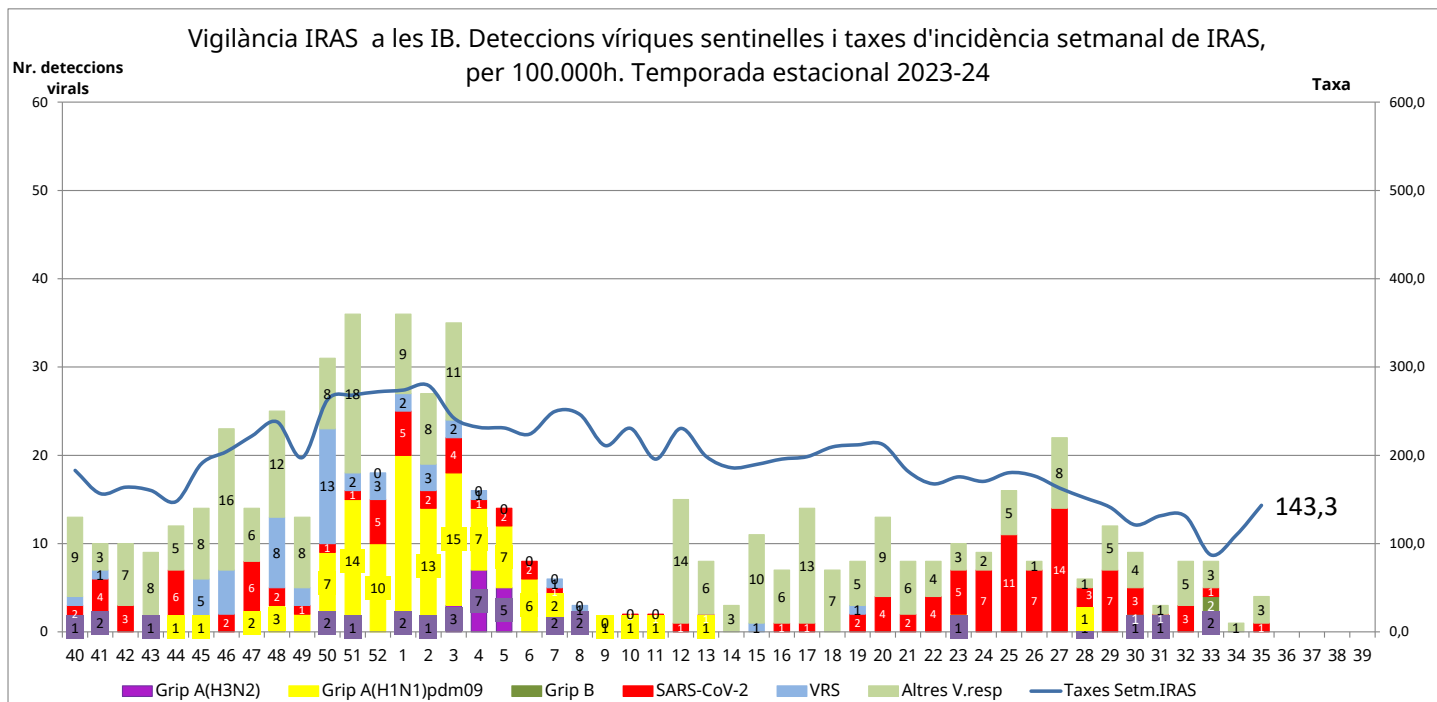


### B.2 Vigilància Sindròmica de les IRAS per Illes





#### A.4 Resultats de deteccions virals sentinelles.\*

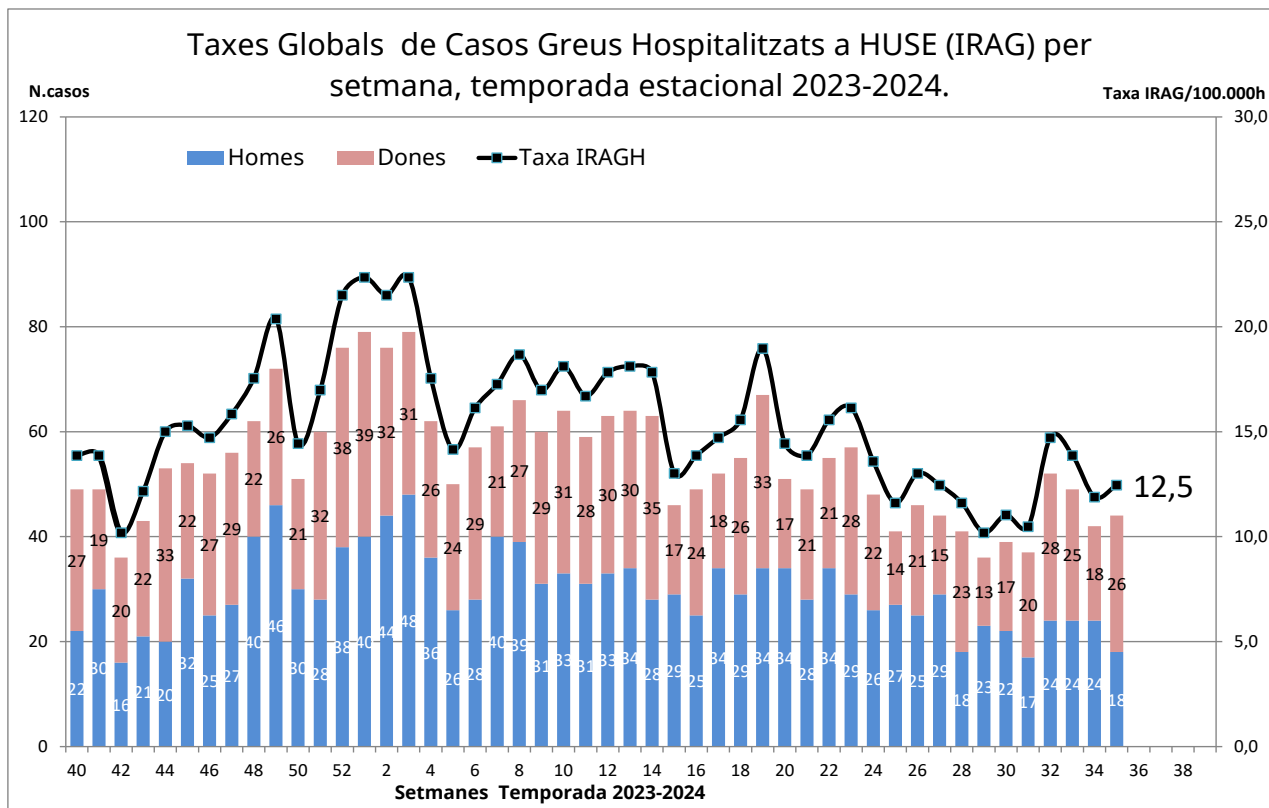


\*Poden haver-hi variacions en les darreres setmanes en consolidar els resultats de laboratori, així com mostres que contenen més d'un virus respiratori coexistent.

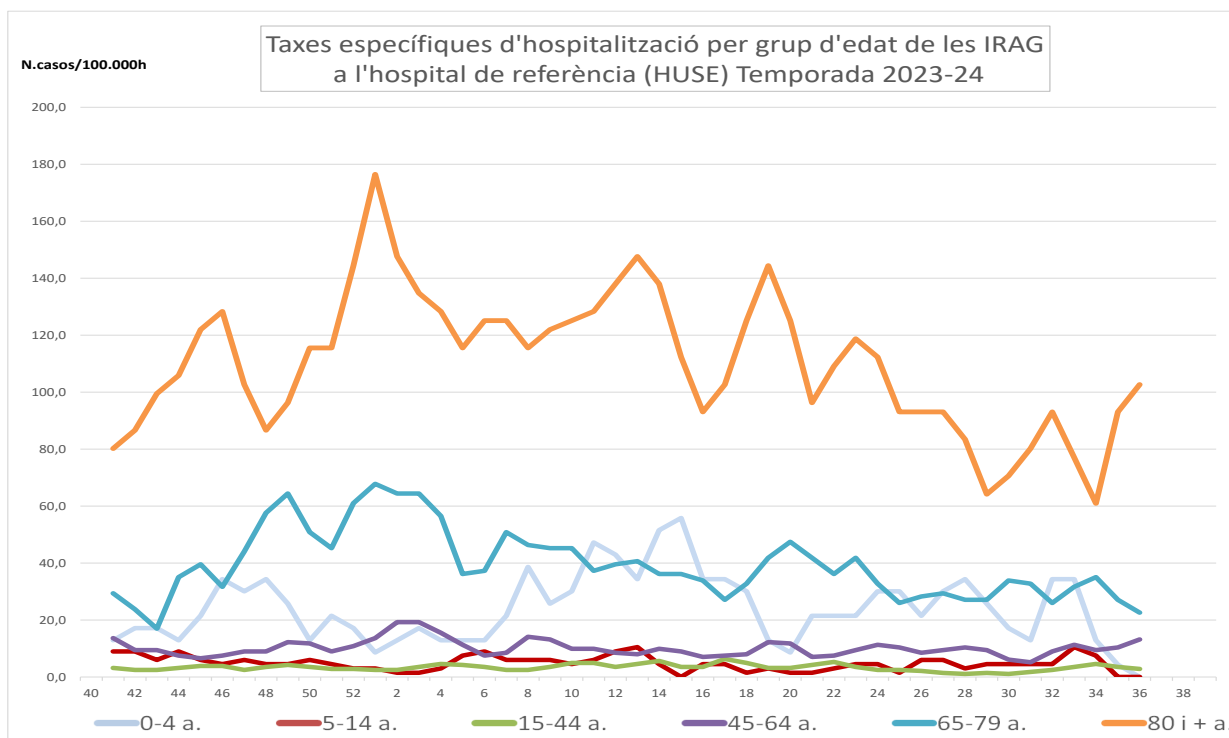


### C. VIGILÀNCIA DE LES IRAGH A L'Hospital de referència (HUSE)

#### C1. Taxa setmanal d'hospitalització IRAGH.



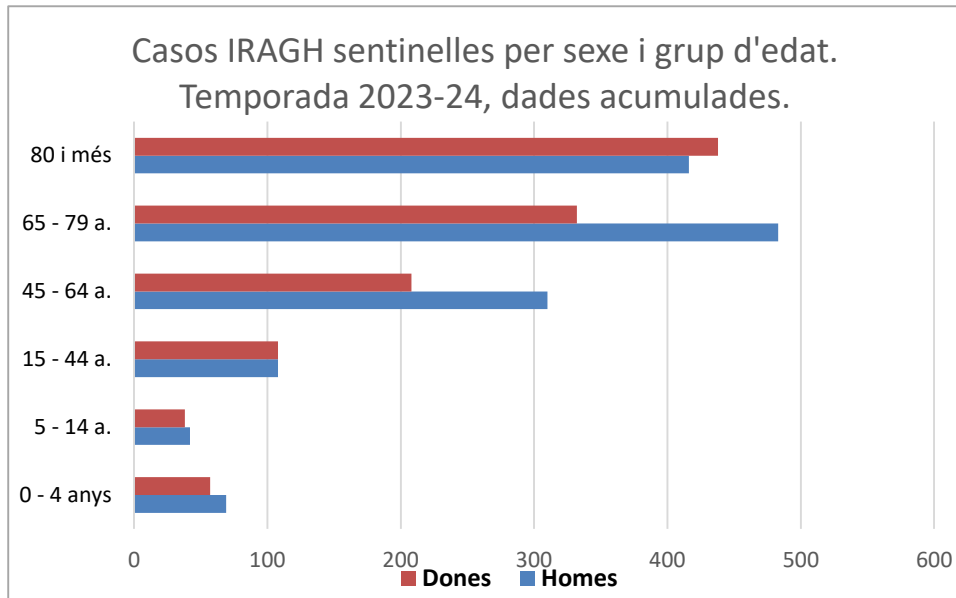
#### C2. Taxes específiques setmanals d'Hospitalització IRAG per grups d'edat



\* Es mostra la representació gràfica suavitzada de les tendències mitjançant el mètode de mitjanes mòbils, degut a l'abundància de "dents de serra" de les taxes absolutes per grups d'edat.



### C3. Taxes acumulades d'IRAG per sexe i grup d'edat



	Homes	Dones	n.	%	taxa acumulada
0 - 4 anys	69	57	126	4,8	1081,5
5 - 14 a.	42	38	80	3,1	239,5
15 - 44 a.	108	108	216	8,3	152,1
45 - 64 a.	310	208	518	19,9	487,0
65 - 79 a.	483	332	815	31,2	1841,4
80 i més	416	438	854	32,7	5479,6
TOTAL			2609	100,0	738,5