



"Vigilància sentinella d'Infecció Respiratòria Aguda: Atenció Primària (IRAs) i Hospitals (IRAG)".

SIVIRA Illes Balears.

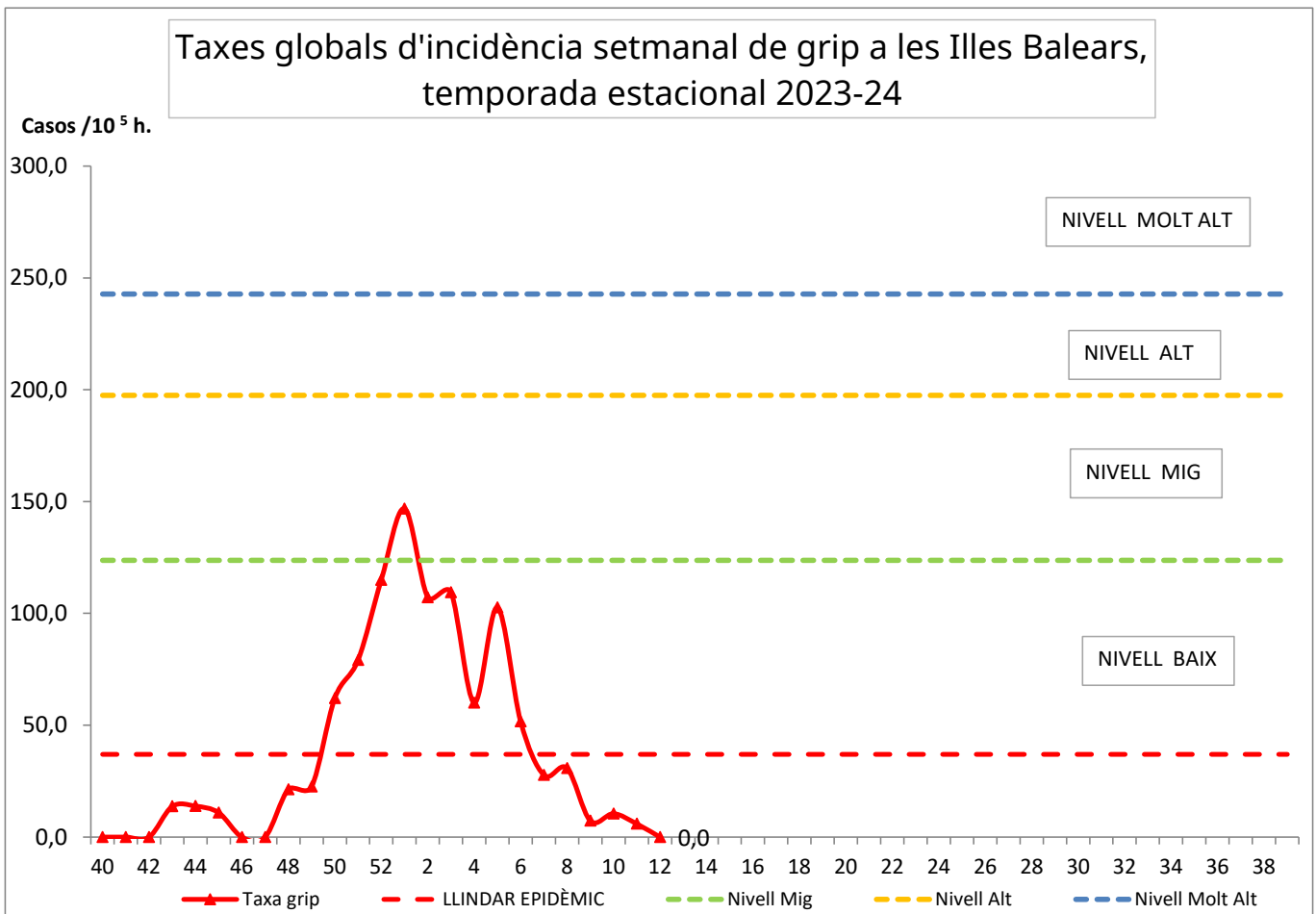
Temporada 2023-24	Setmana	12	-	2024	Període:	18	de	Març	al	24	de	Març
Informe núm. :	S-12 (2023-24)		Data d'elaboració		27-03-2024							

Resum de dades:

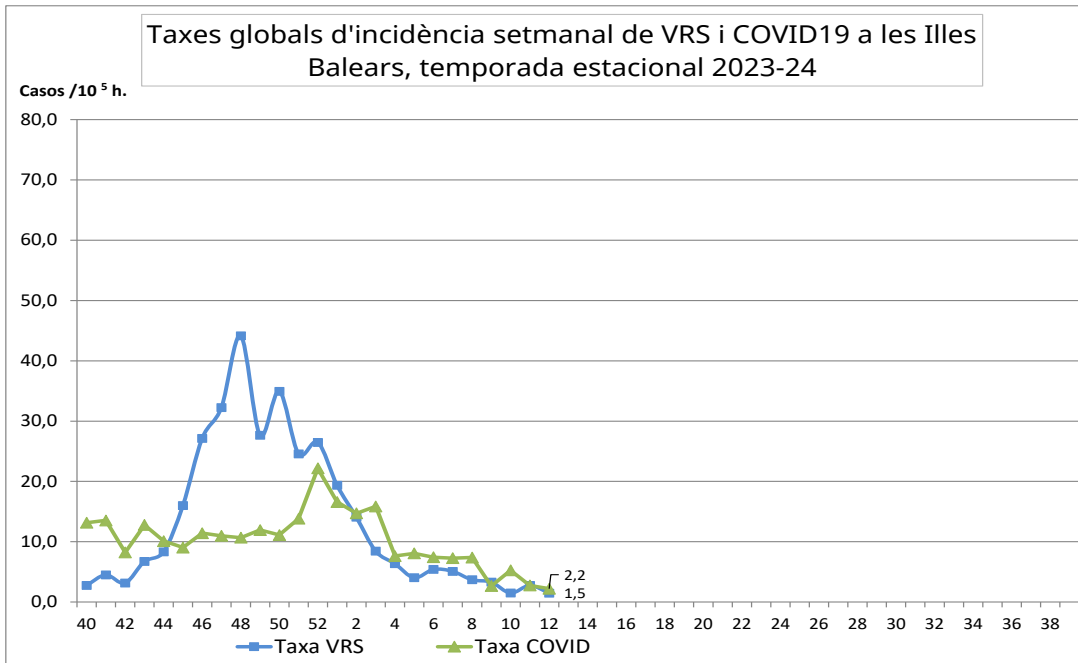
- Taxa global de GRIP en la setmana 12: propera a 0 casos/10⁵h.
- Taxa global de VRS: 1,5 casos/10⁵ h.
- Taxa global de COVID-19 a la comunitat: 2,2 casos/10⁵ h. La taxa de COVID-19 en persones de 60 o més anys és de 1,8 casos /10⁵ h.
- Taxa global d' IRAS en la setmana 12/2024: 230,4 casos/100.000 habitants.
- La taxa d'ingressos per IRAGH a l' H U Son Espases la S-12/2024 ha estat de 17,8 casos/100.000h.

A. VIGILÀNCIA SENTINELLA de les IRAS a L'ATENCIÓ PRIMÀRIA

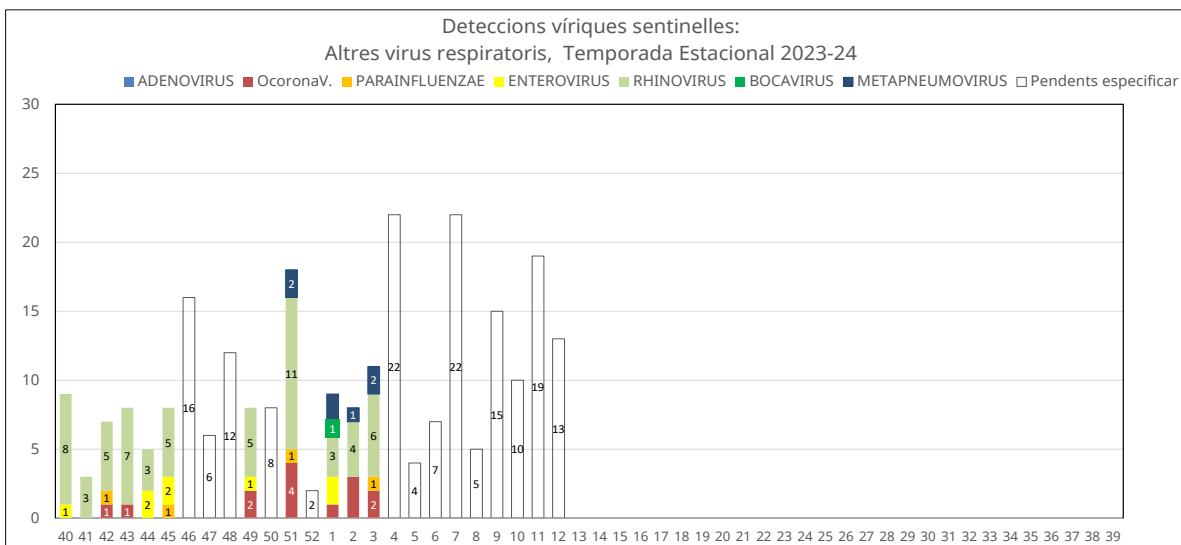
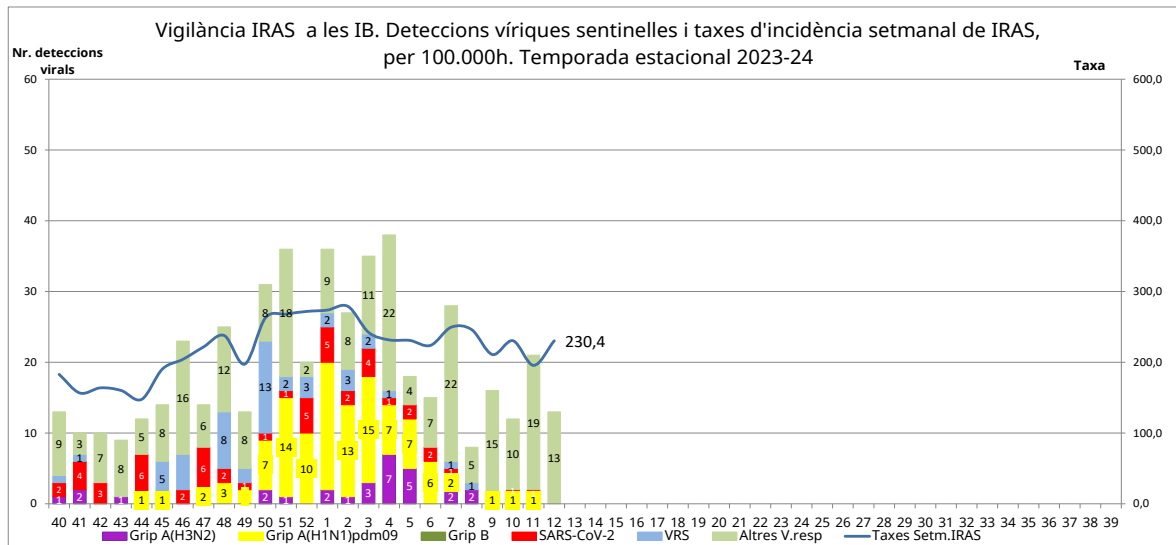
A.1 Taxa setmanal de GRIP, setmana - 12/2024



A.2 Taxa setmanal de COVID-19 i VRS, setmana - 12/2024

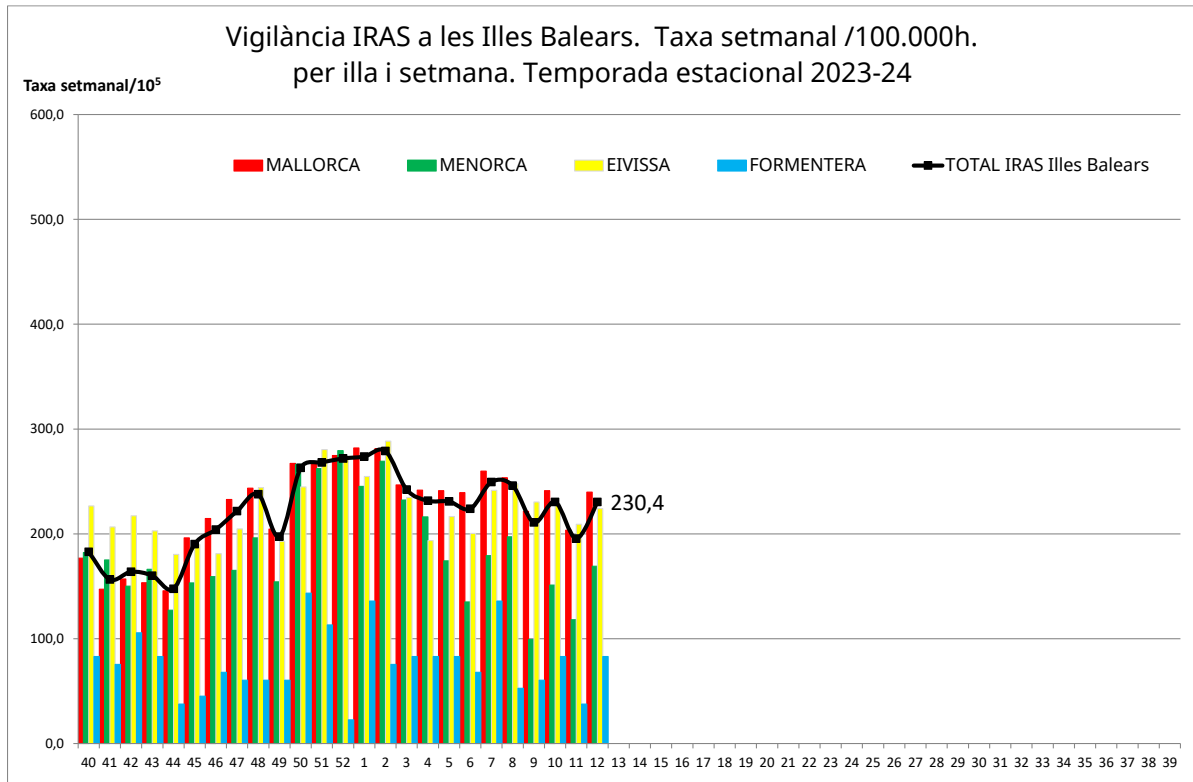


A.3 Resultats de deteccions virals sentinelles. *Poden haver-hi variacions en les darreres setmanes en consolidar els resultats de laboratori, així com mostres que contenen més d'un virus respiratori coexistent.

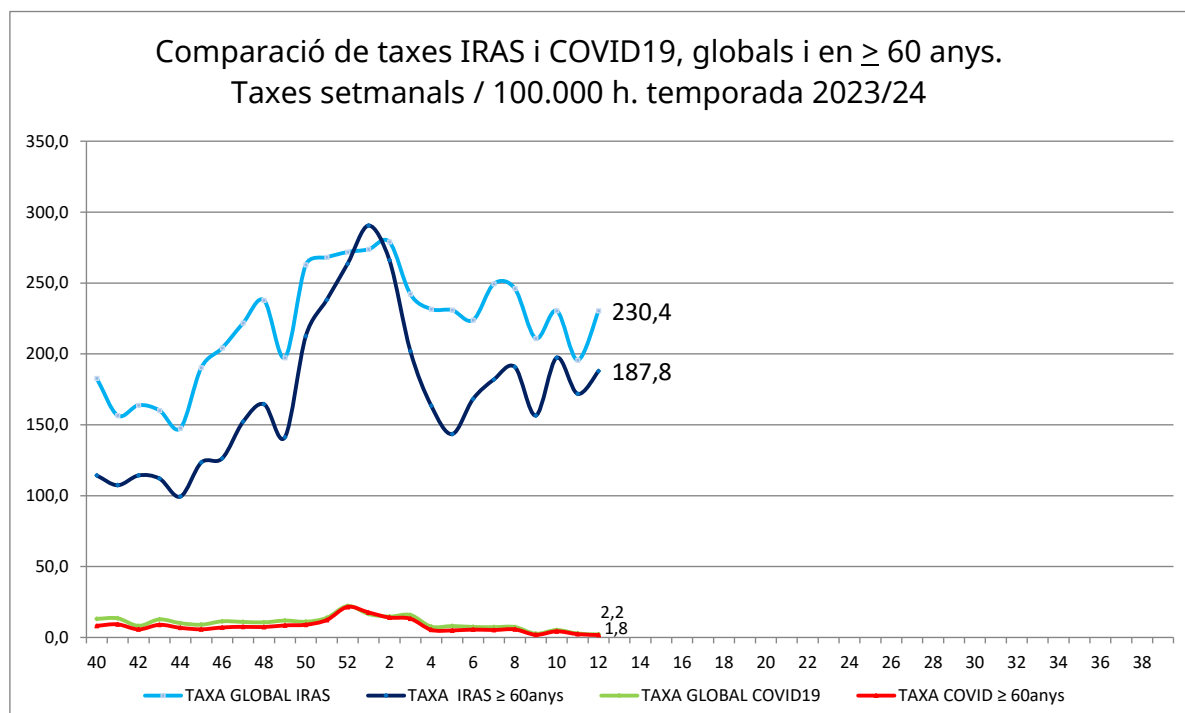


B. VIGILÀNCIA SINDRÒMICA EXHAUSTIVA de les IRAS a les ILLES BALEARS

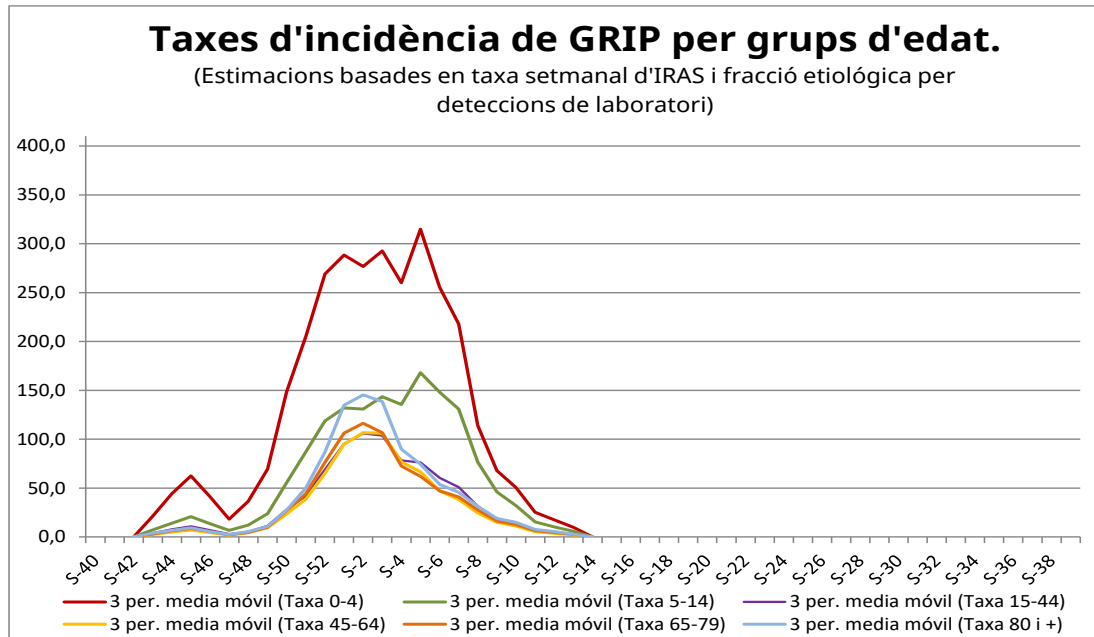
B.1 Vigilància Sindròmica de les IRAS per Illes



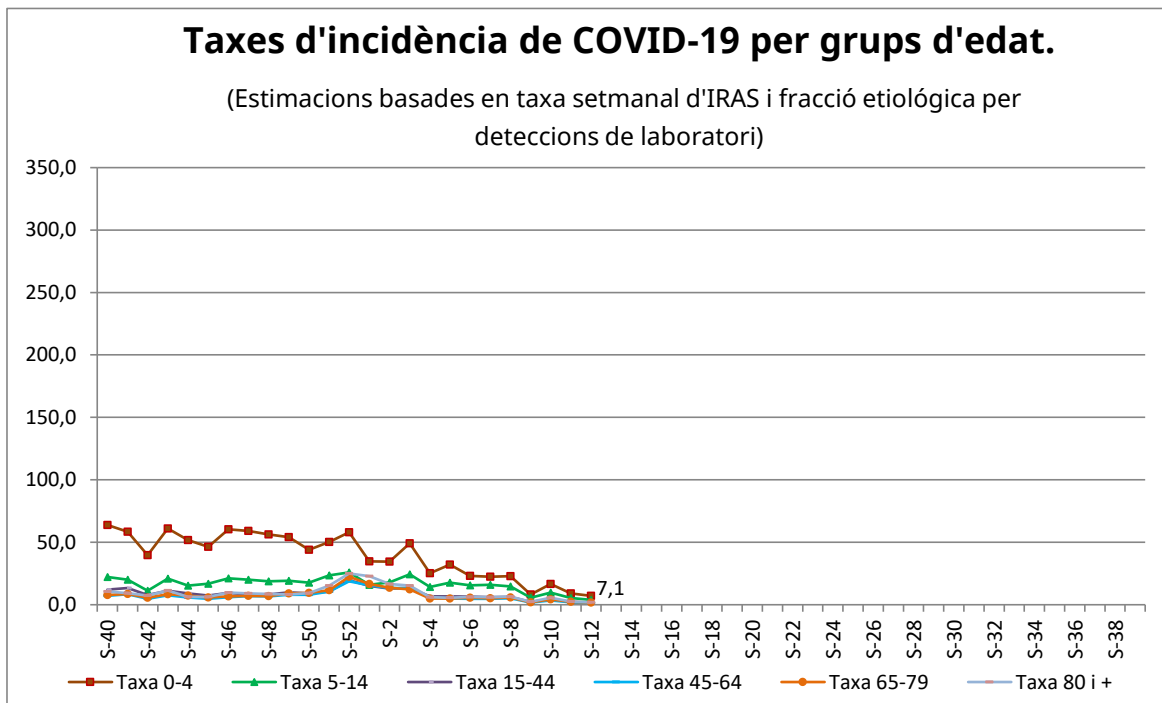
B.2 Taxes globals d'IRAS i COVID-19 a la comunitat i en majors de 60 anys.

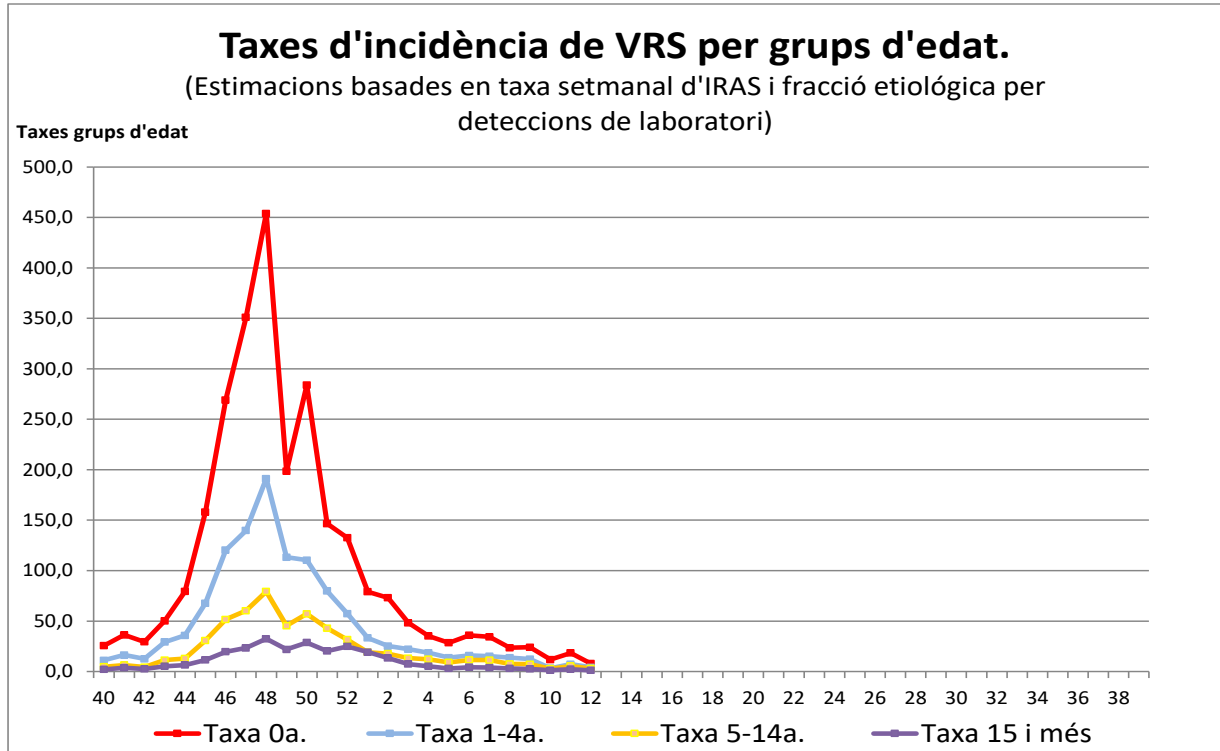


B.3 Taxes específiques per grups d'edat.

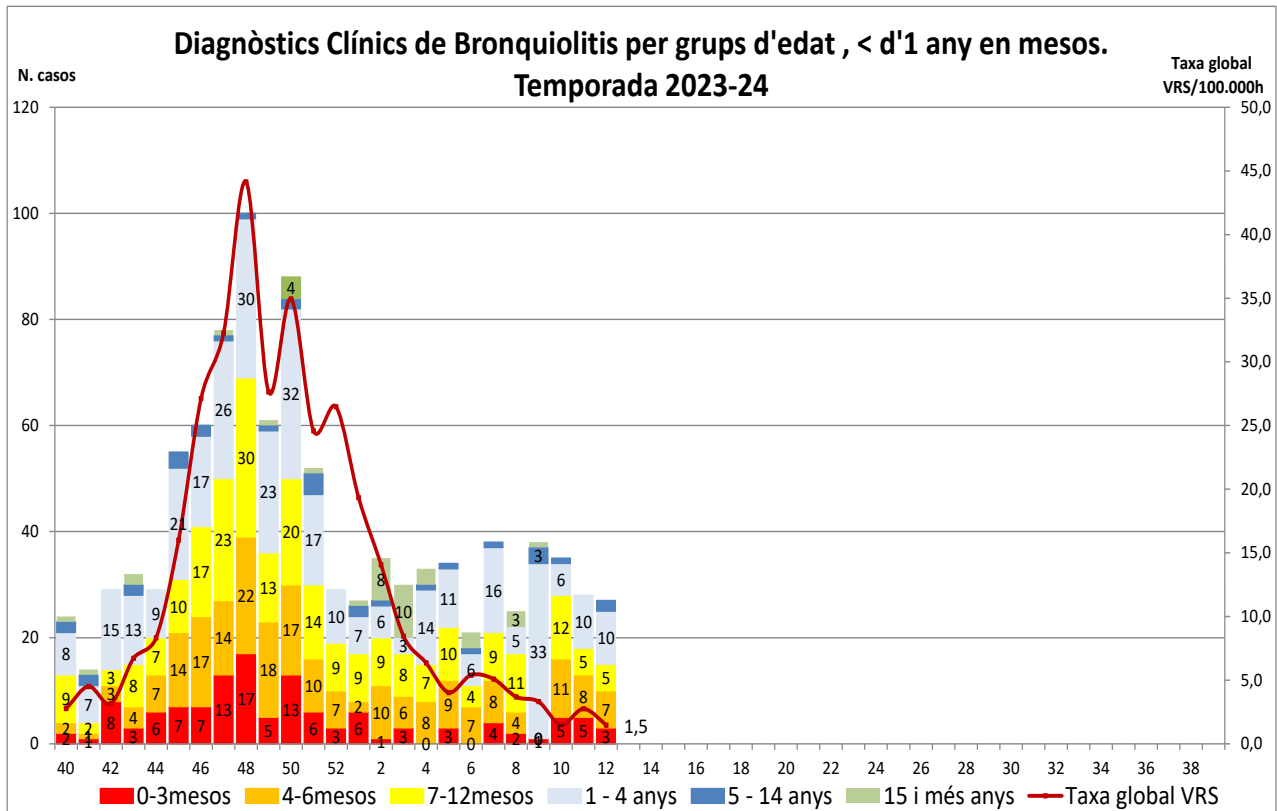


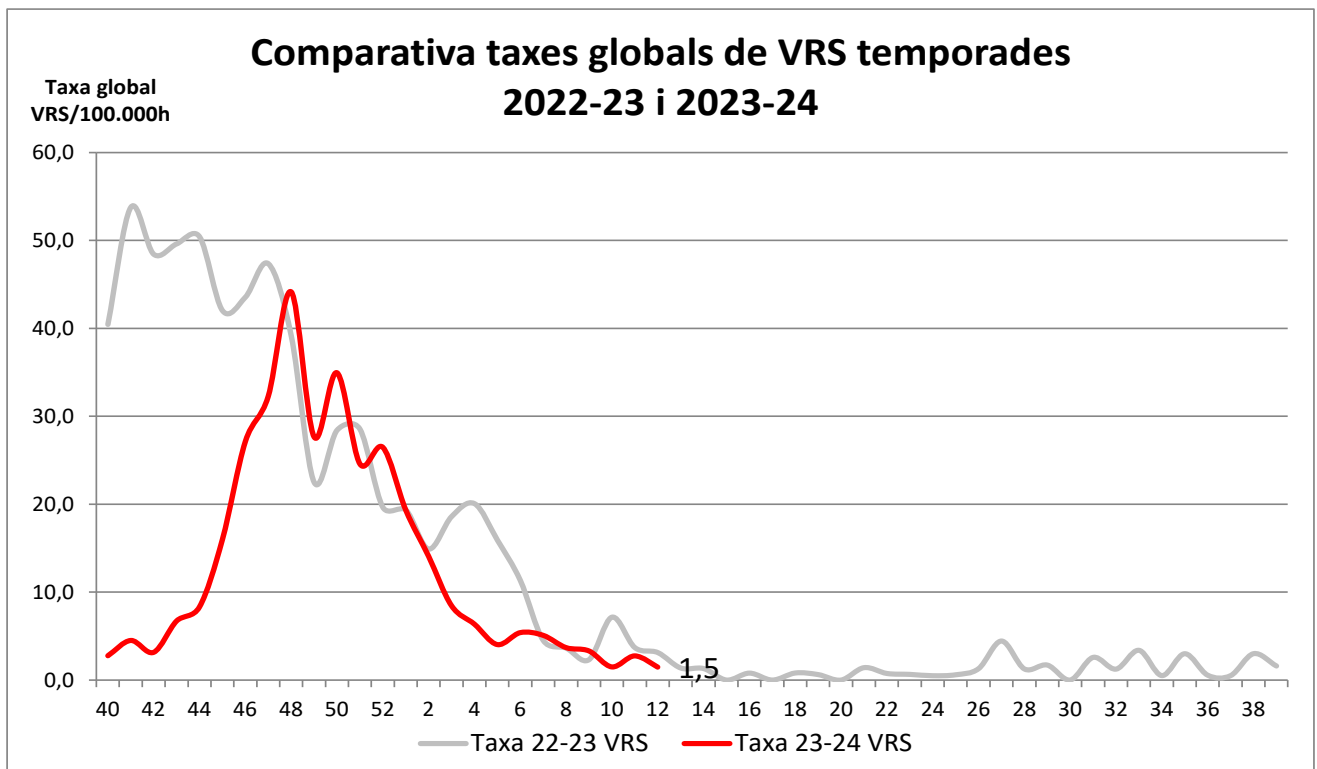
* Es mostra la representació gràfica suavitzada de les tendències mitjançant el mètode de mitjanes mòbils, degut a l'abundància de "dents de serra" de les taxes absolutes per grups d'edat.



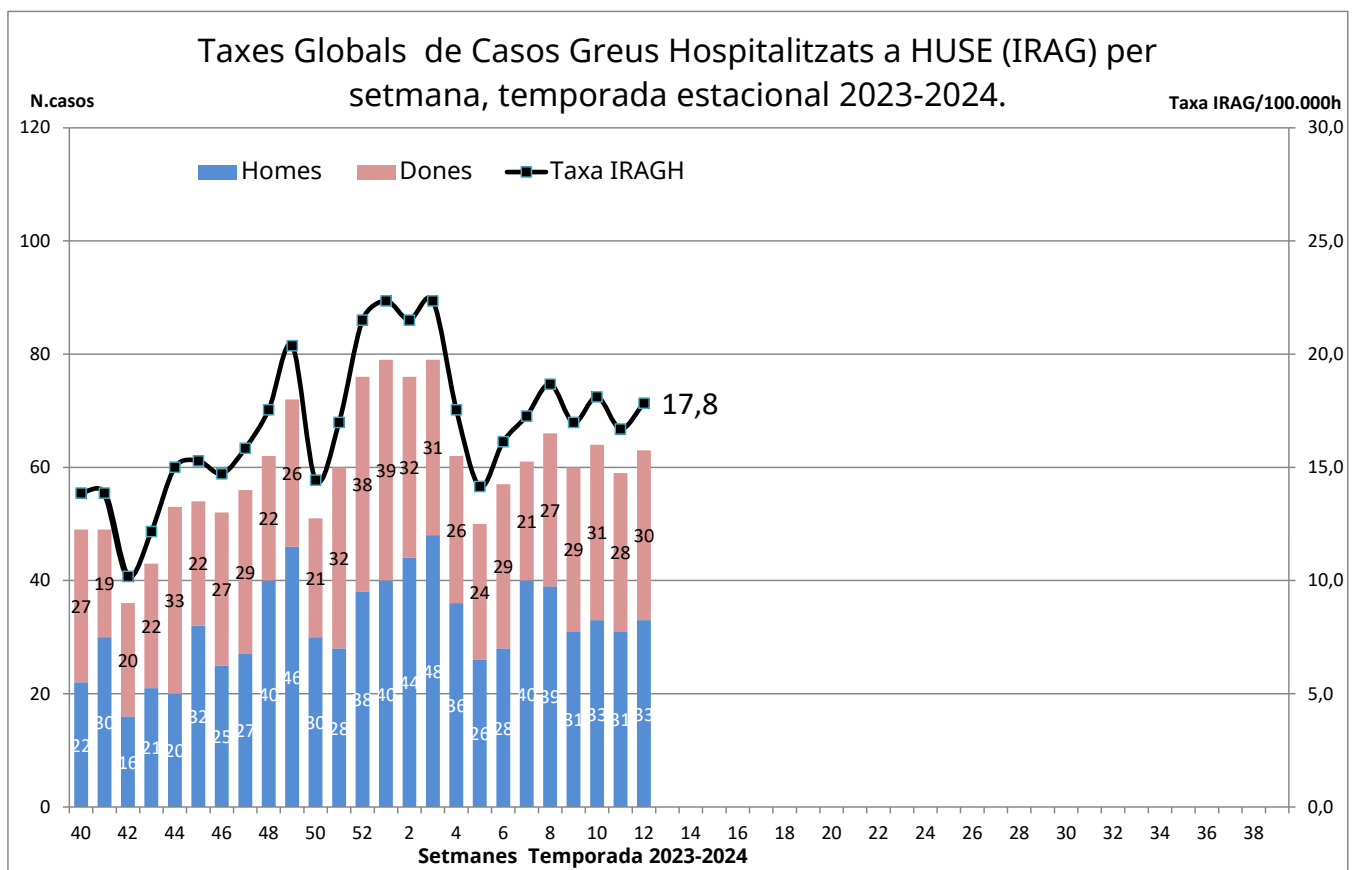


B.4 Diagnòstics clínics setmanals de Bronquiolitis, i taxa global de VRS, temporada 2023-24

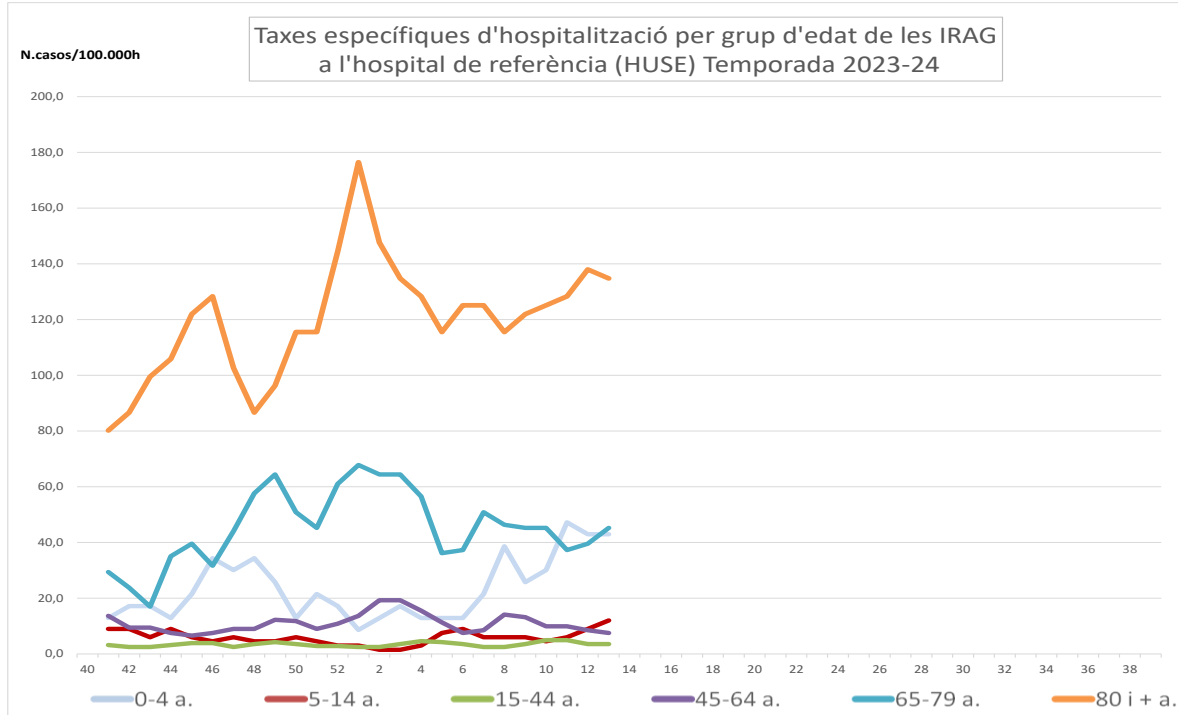




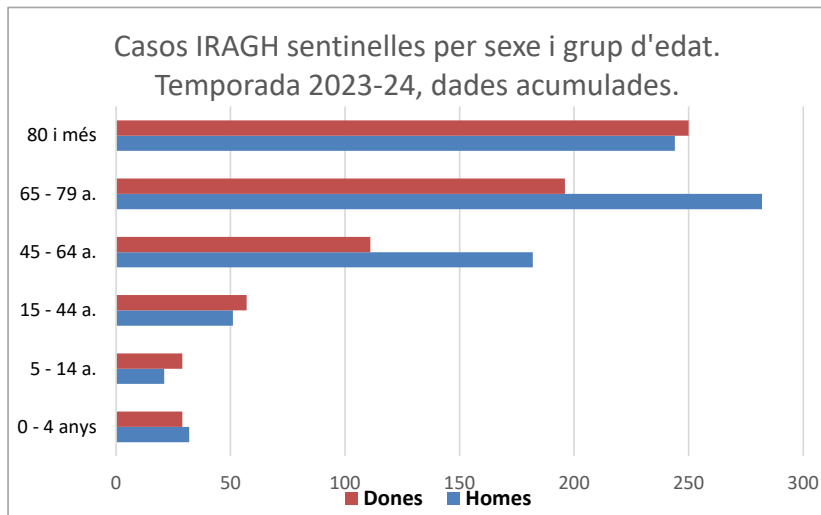
B. VIGILÀNCIA SINDRÒMICA DE LES IRAGH A L'Hospital de referència (HUSE)
C1. Taxes específiques setmanals d'Hospitalització IRAG per sexe



C2. Taxes específiques setmanals d'Hospitalització IRAG per grups d'edat



C3. Taxes acumulades d'IRAG per sexe i grup d'edat



	Homes	Dones	n.	%	taxa acumulada
0 - 4 anys	32	29	61	4,1	523,6
5 - 14 a.	21	29	50	3,4	149,7
15 - 44 a.	51	57	108	7,3	76,0
45 - 64 a.	182	111	293	19,7	275,5
65 - 79 a.	282	196	478	32,2	1080,0
80 i més	244	250	494	33,3	3169,7
TOTAL			1484	100,0	420,0