



"Vigilància sentinella d'Infecció Respiratòria Aguda: Atenció Primària (IRAs) i Hospitals (IRAG)".

SIVIRA Illes Balears.

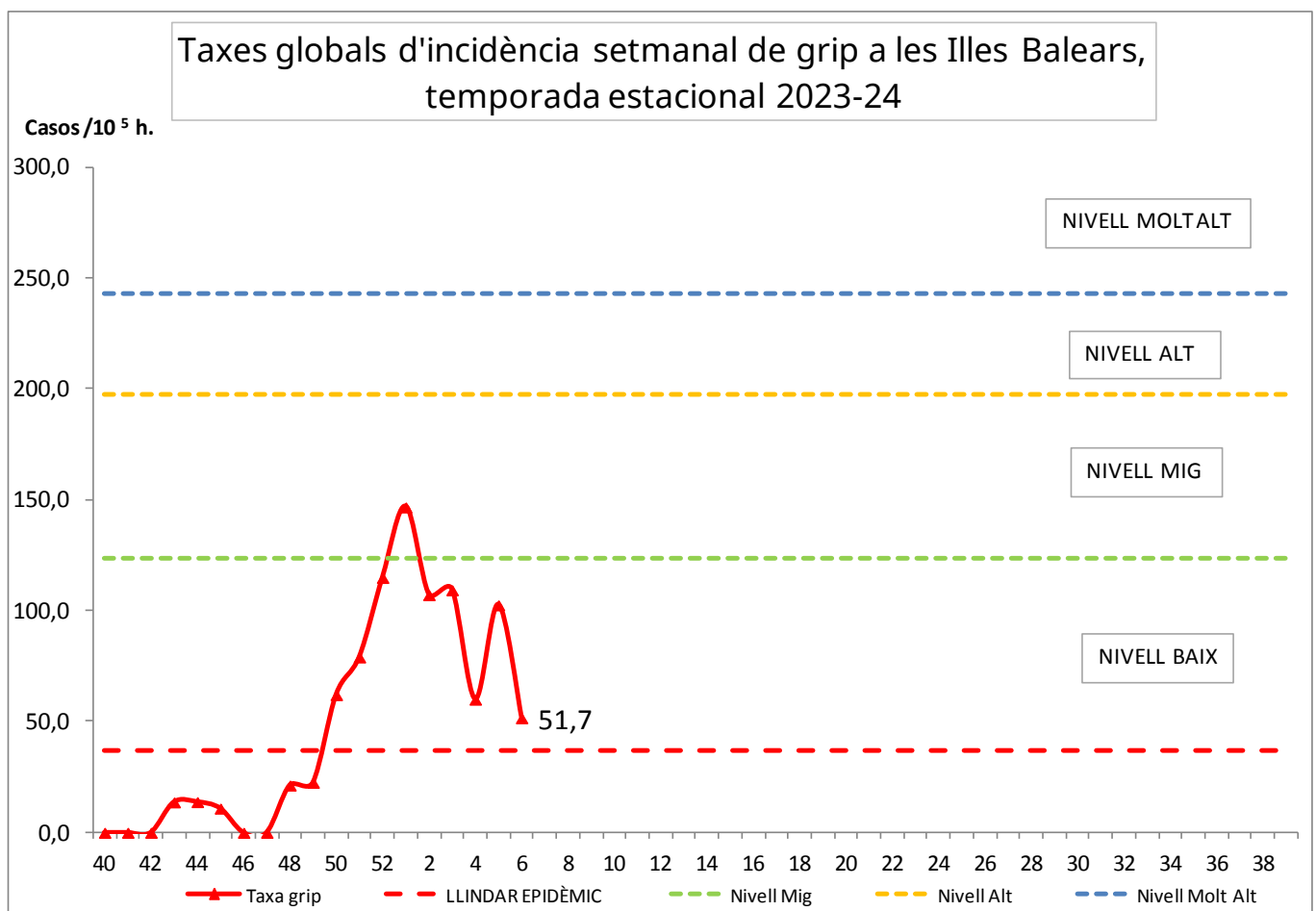
Temporada 2023-24	Setmana	06	-	2024	Període:	05	de	Febrer	al	11	de	Febrer
Informe núm. :	S-06 (2023-24)	Data d'elaboració			14-02-2024							

Resum de dades:

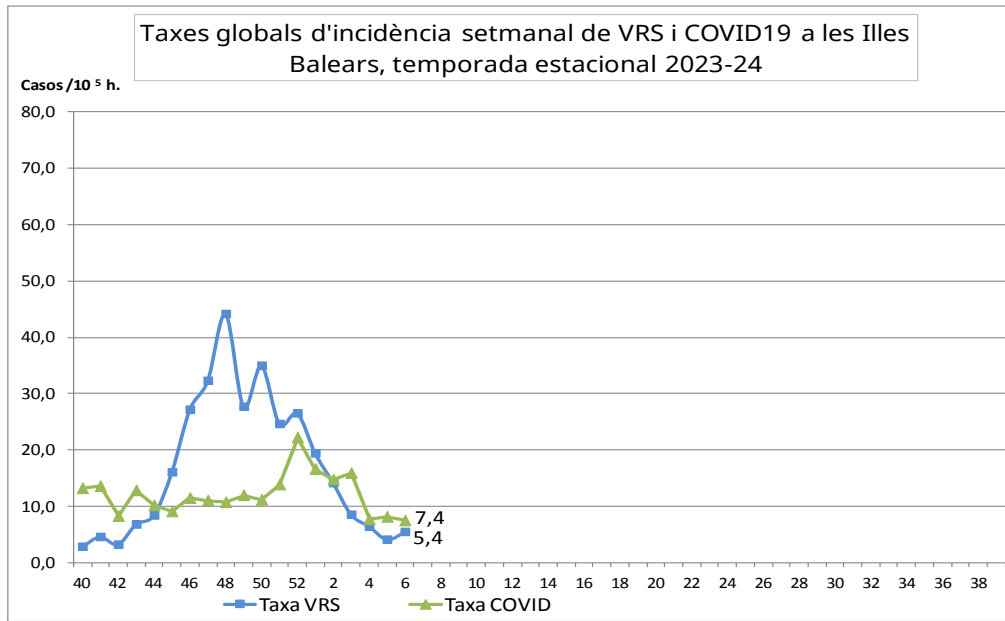
- Taxa global de GRIP en la setmana 6: 51,7 casos/10⁵h. Nivell baix d'intensitat epidèmica. El 63% dels virus gripals globalment han estat tipus A(H1N1)pdm09 i el 37% A(H3N2).
- Taxa global de VRS: 5,4 casos/10⁵ h. El 75% dels VRS han estat tipus VRS-B, i el 25% VRS-A.
- Taxa global de COVID-19 a la comunitat: 7,4 casos/10⁵ h. La taxa de COVID-19 en persones de 60 o més anys és també de 7,4 casos /10⁵ h.
- Taxa global d' IRAS en la setmana 06/2024: 223,9 casos/100.000 habitants.
- La taxa d'ingressos per IRAGH a l' H U Son Espases la S-6/2024 ha estat de 16,1 casos/100.000h.

A. VIGILÀNCIA SENTINELLA de les IRAS a L'ATENCIÓ PRIMÀRIA

A.1 Taxa setmanal de GRIP, setmana - 6/2024

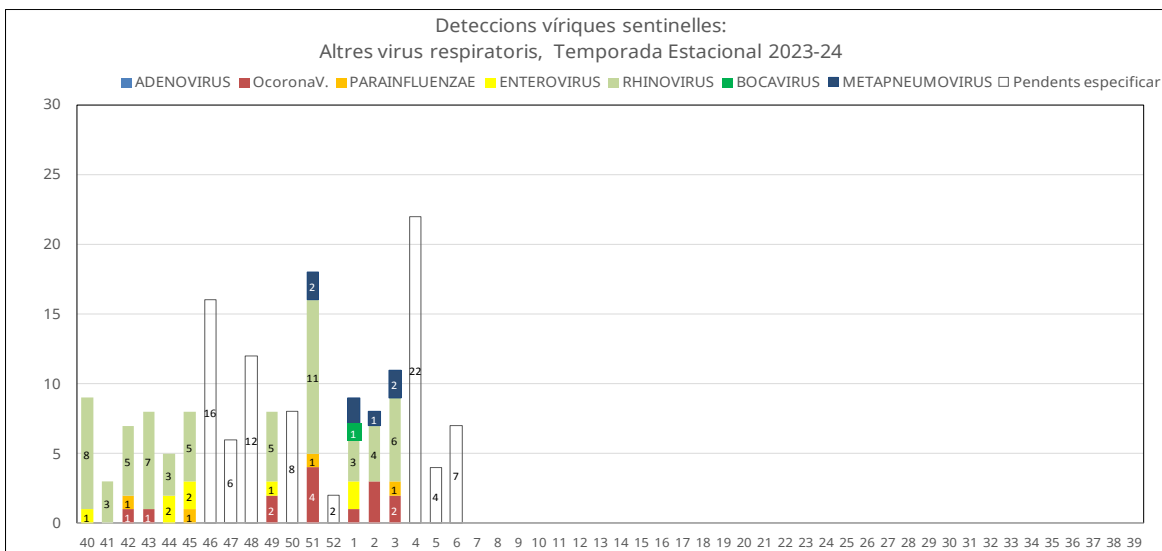
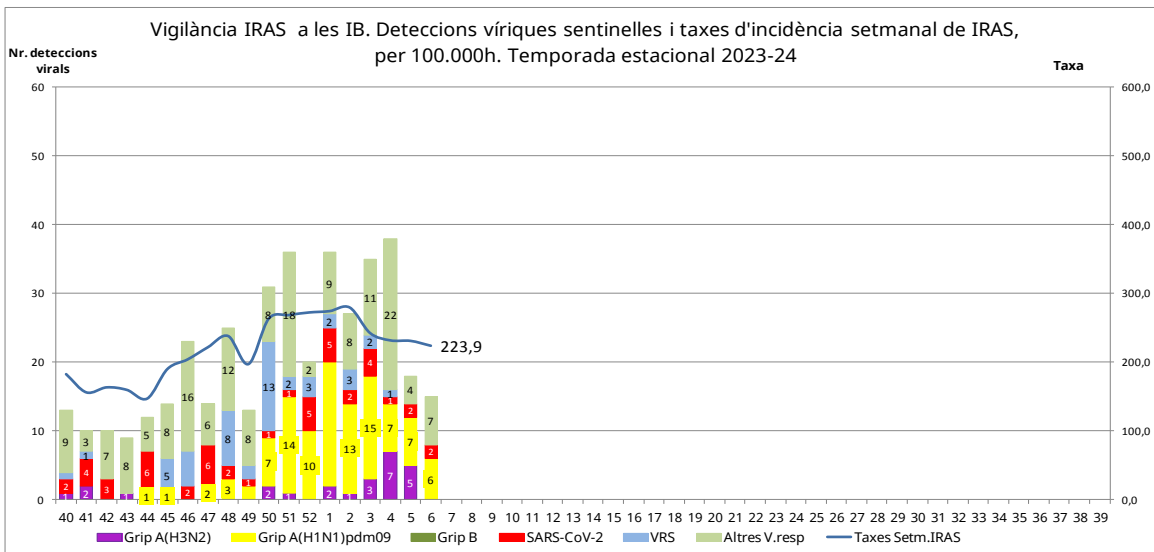


A.2 Taxa setmanal de COVID-19 i VRS, setmana - 6/2024



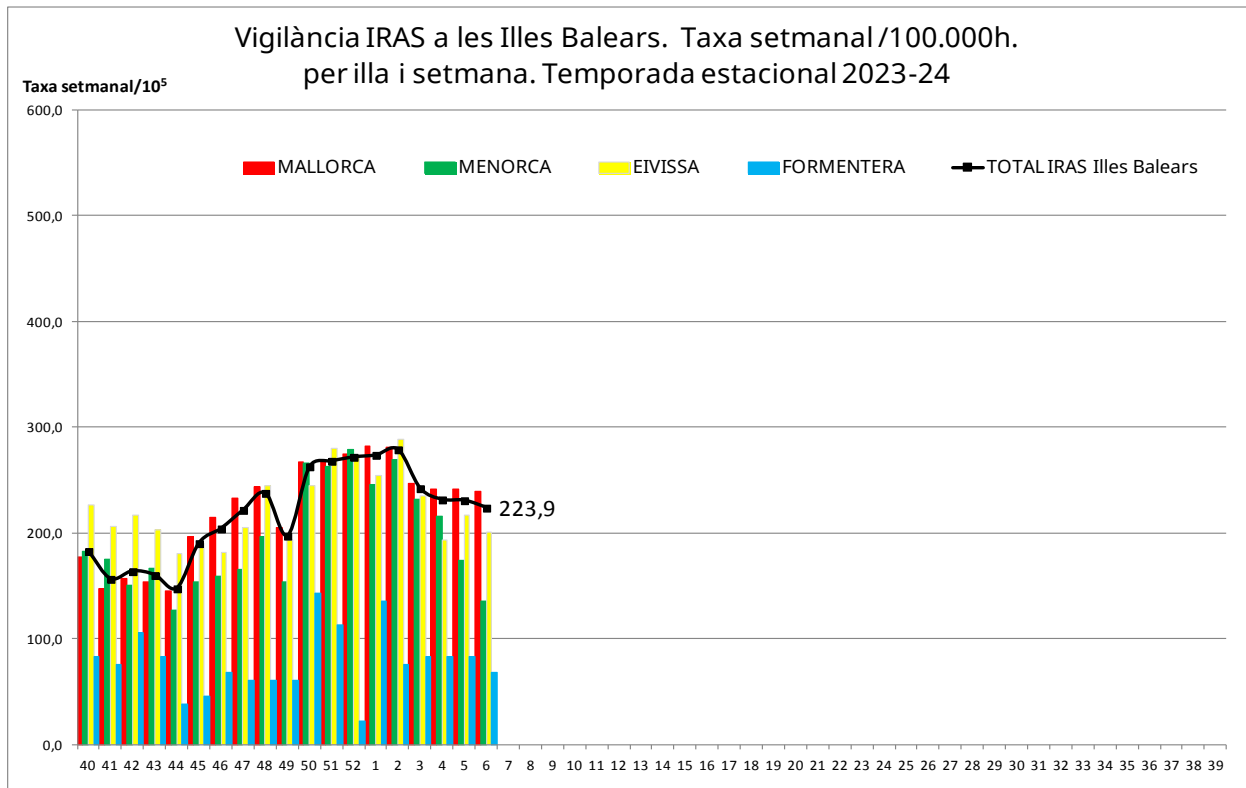
A.3 Resultats de deteccions virals sentinelles.*

*Poden haver-hi variacions en les darreres setmanes en consolidar els resultats de laboratori, així com mostres que contenen més d'un virus respiratori coexistent.

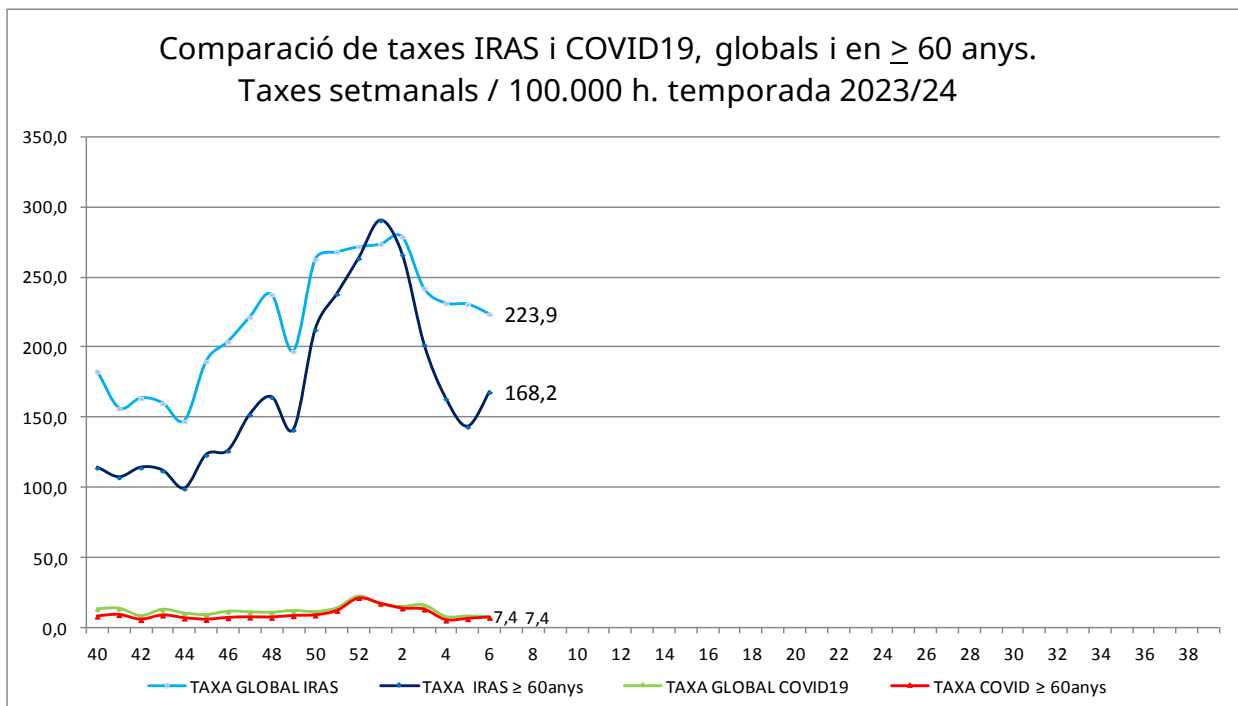


B. VIGILÀNCIA SINDRÒMICA EXHAUSTIVA de les IRAS a les ILLES BALEARS

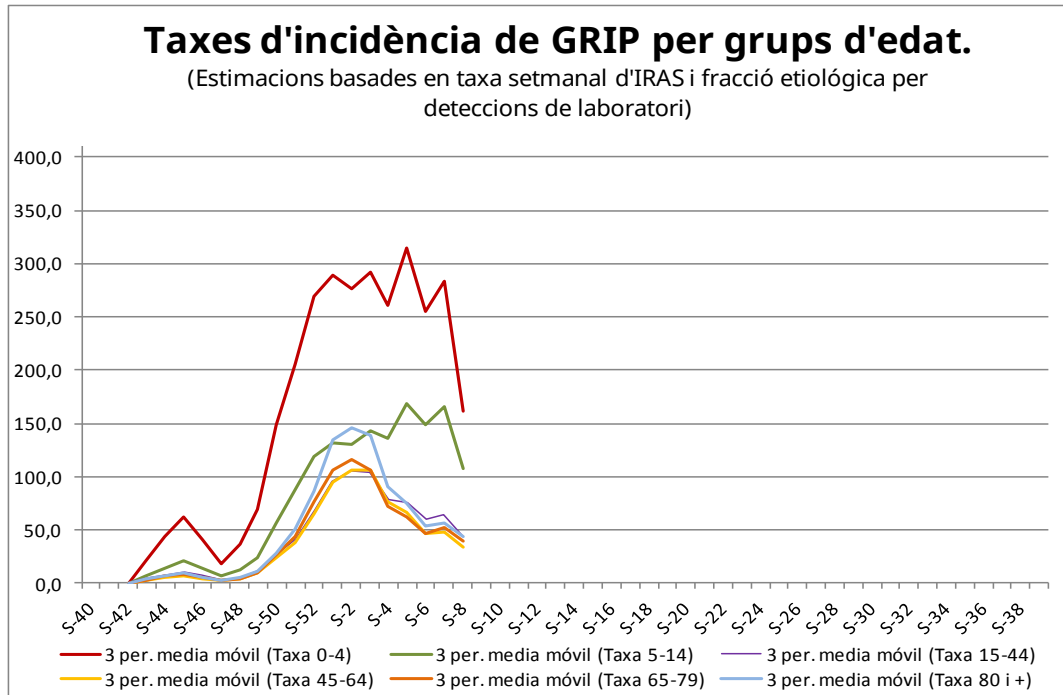
B.1 Vigilància Sindròmica de les IRAS per Illes



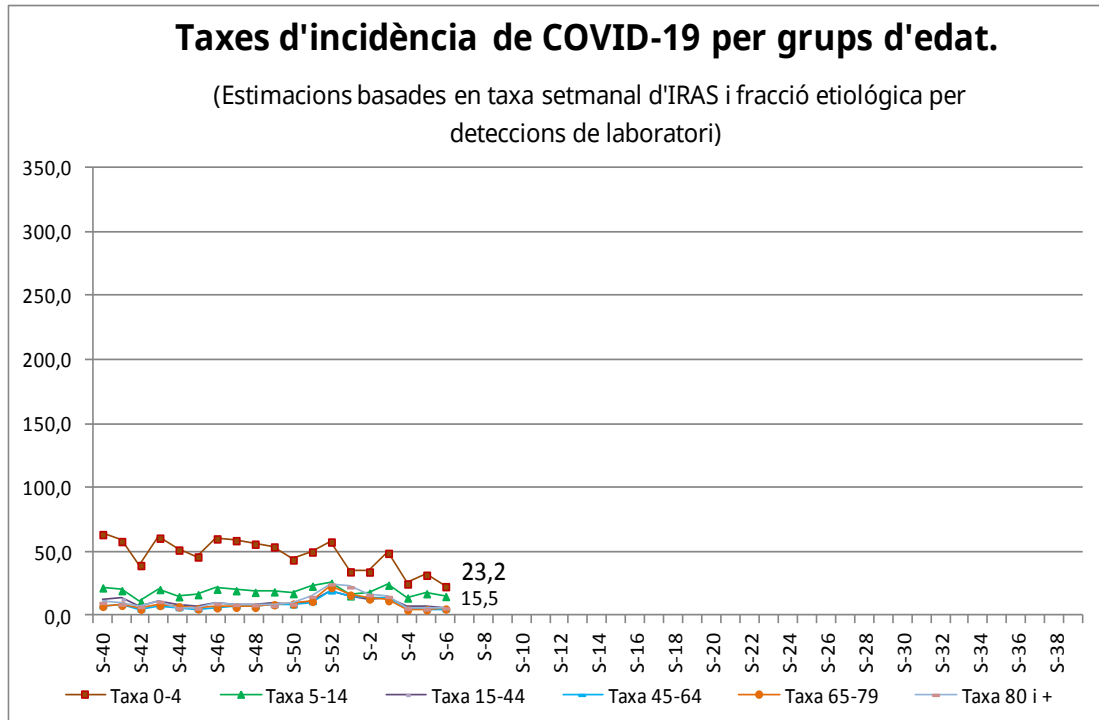
B.2 Taxes globals d'IRAS i COVID-19 a la comunitat i en majors de 60 anys.

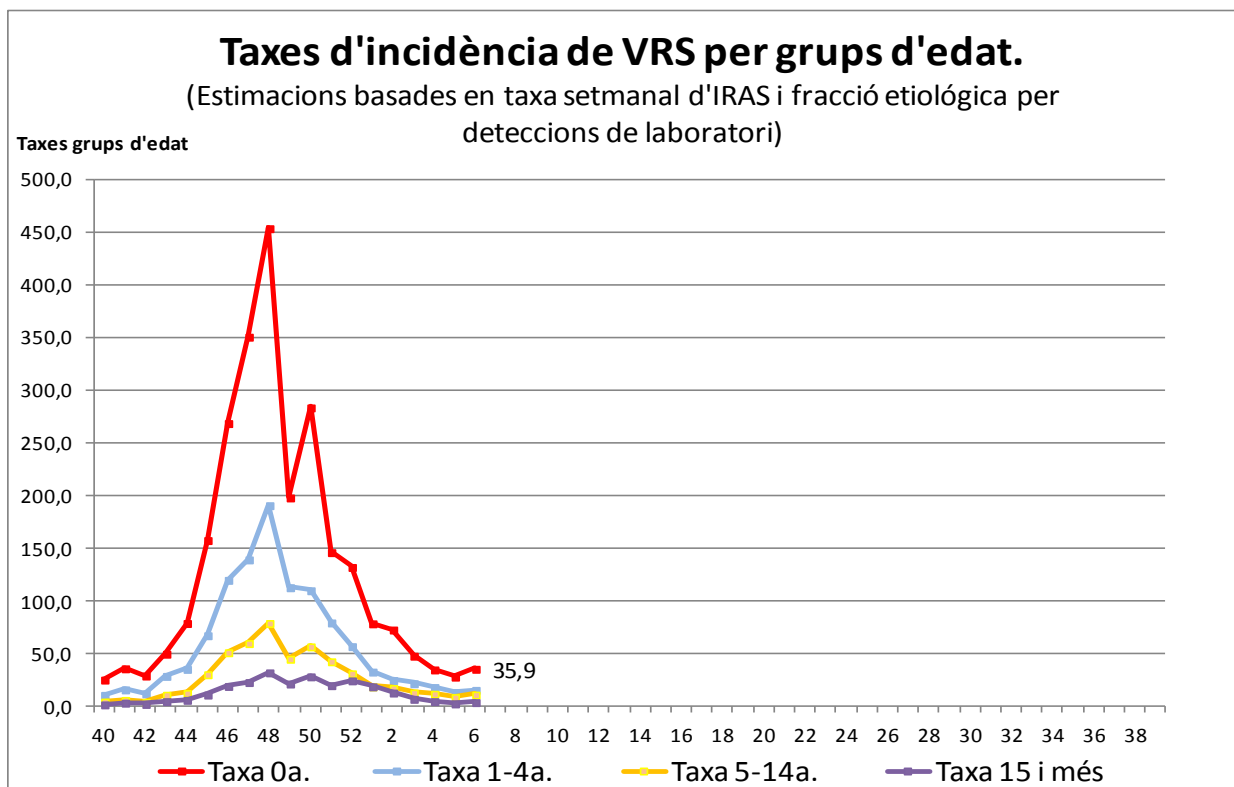


B.3 Taxes específiques per grups d'edat.

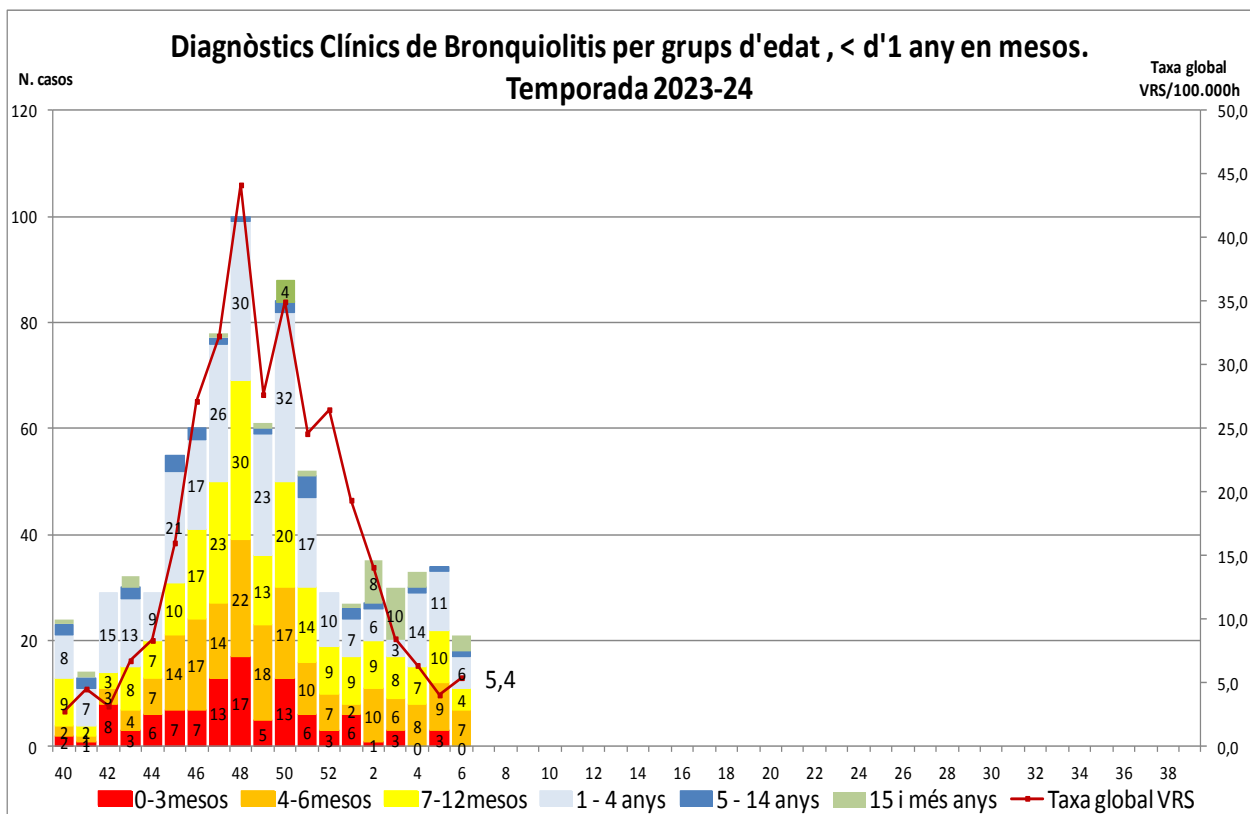


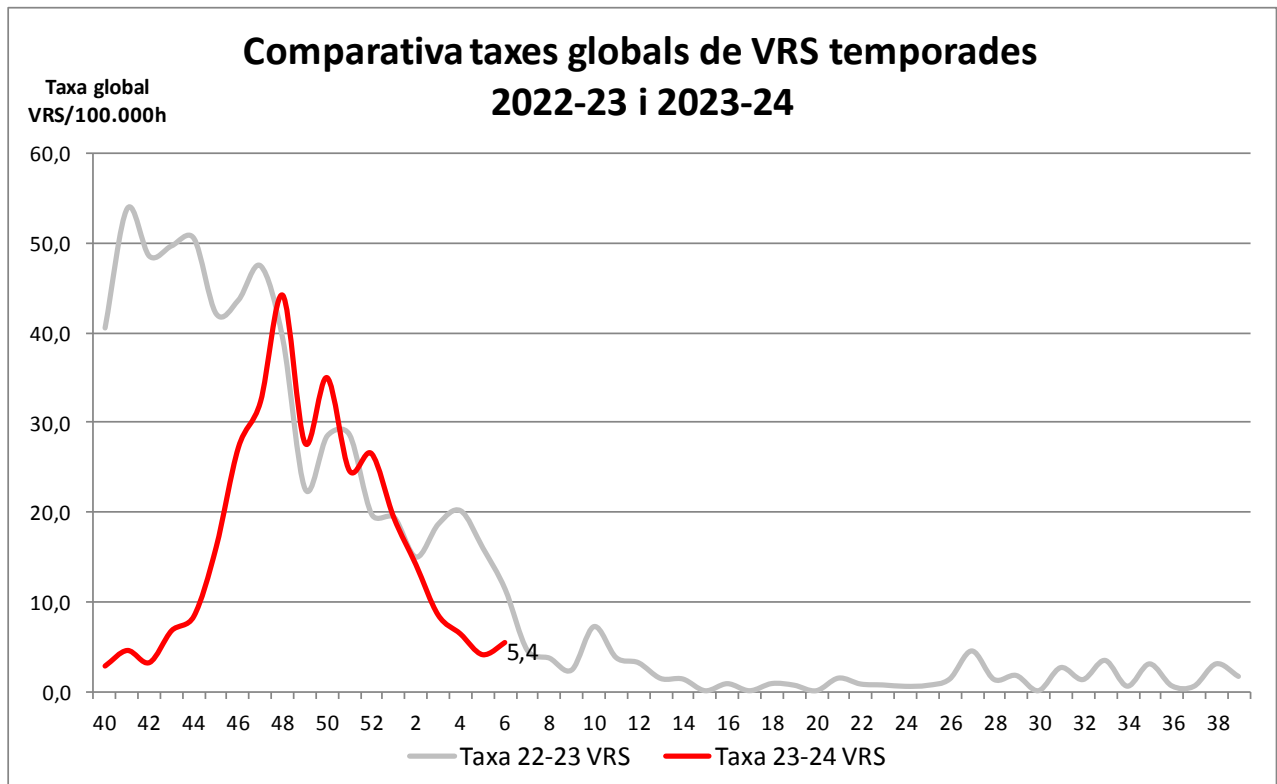
* Es mostra la representació gràfica suavitzada de les tendències mitjançant el mètode de mitjanes mòbils, degut a l'abundància de "dents de serra" de les taxes absolutes per grups d'edat.





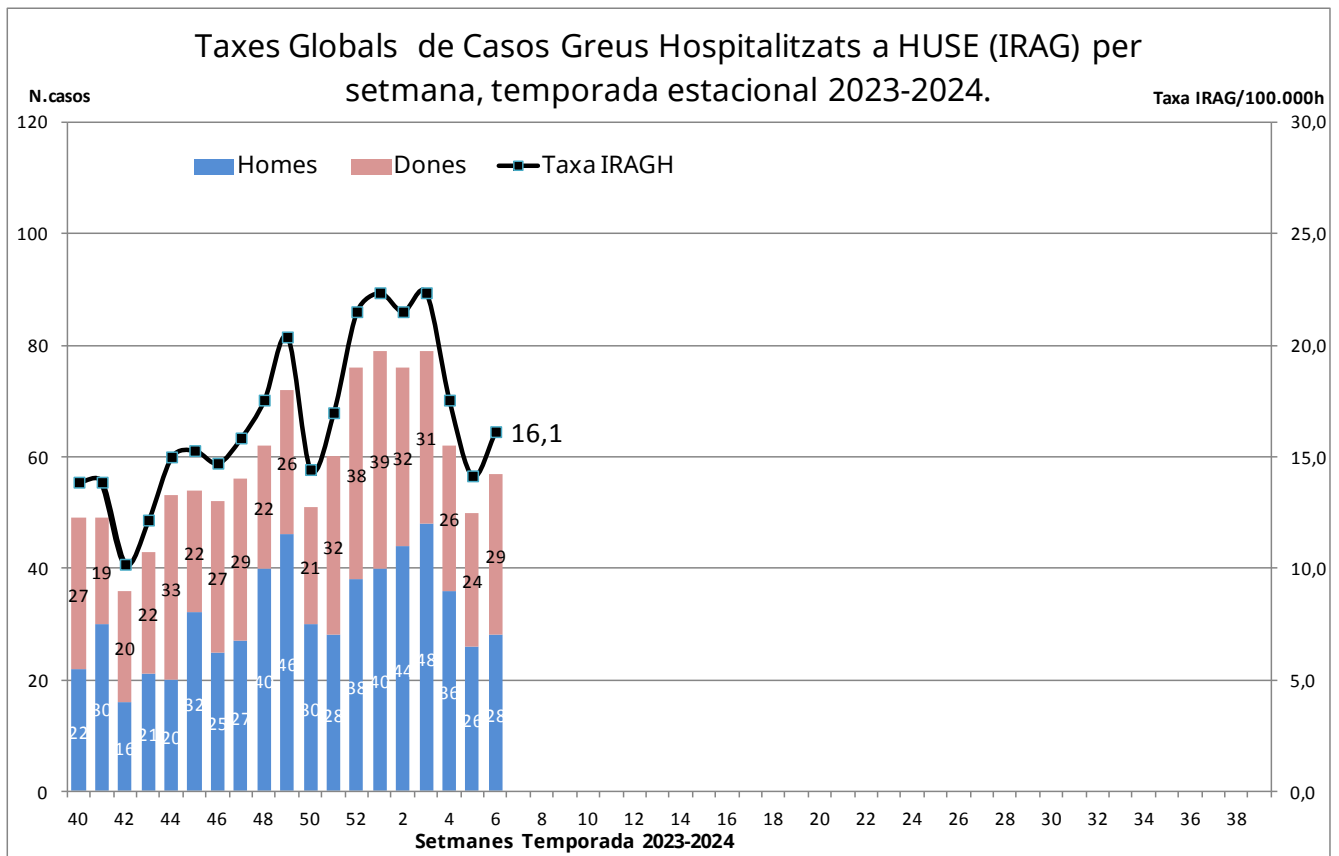
B.4 Diagnòstics clínics setmanals de Bronquiolitis, i taxa global de VRS, temporada 2023-24





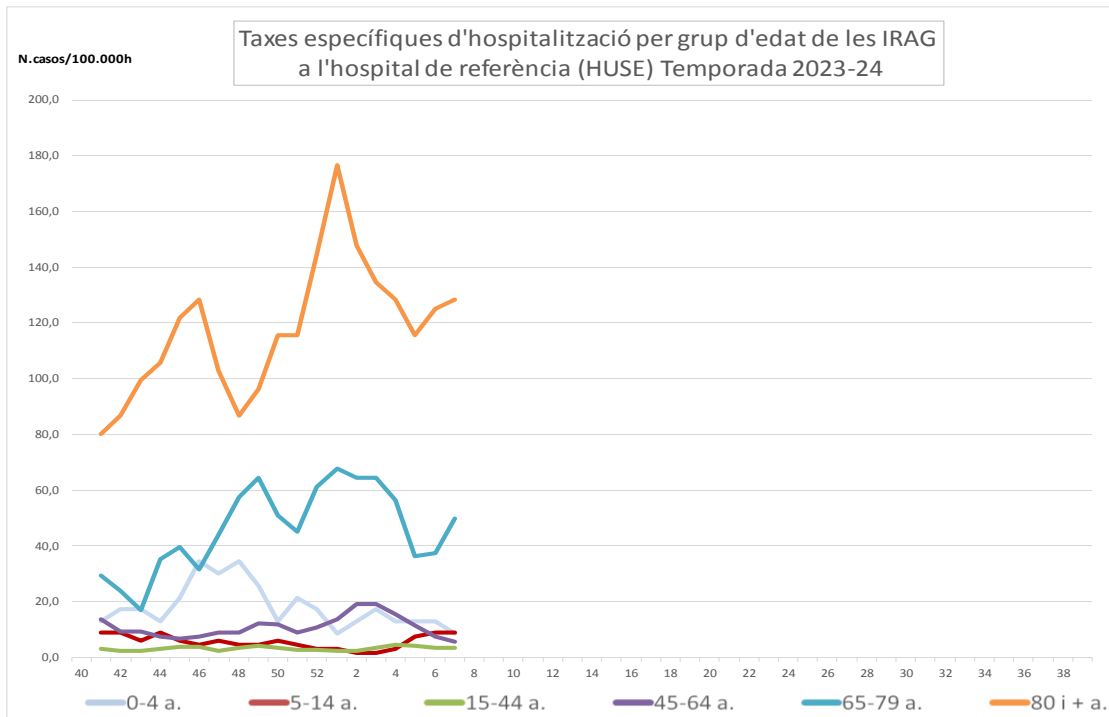
C. VIGILÀNCIA SINDRÒMICA DE LES IRAGH A L'Hospital de referència (HUSE)

C1. Taxes específiques setmanals d'Hospitalització IRAG per sexe

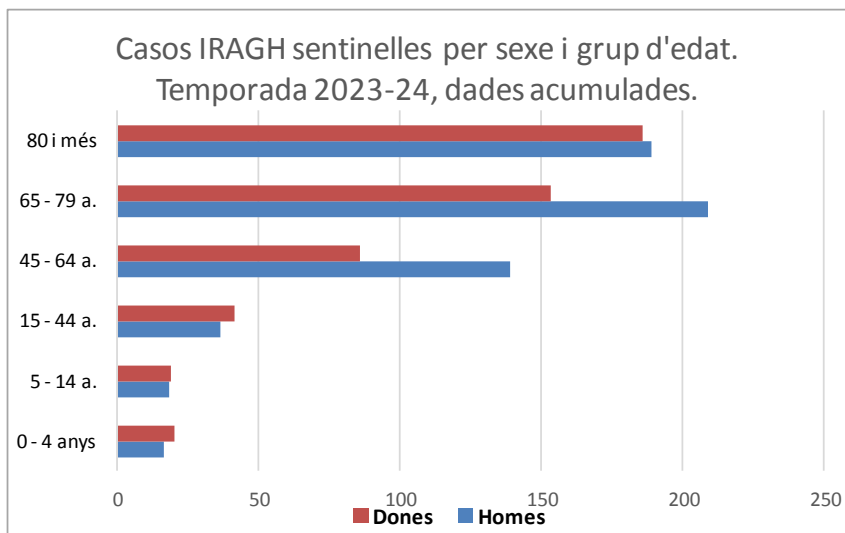




C2. Taxes específiques setmanals d'Hospitalització IRAG per grups d'edat



C3. Taxes acumulades d'IRAG per sexe i grup d'edat



	Homes	Dones	n.	%	taxa acumulada
0 - 4 anys	16	20	36	0,0	309,0
5 - 14 a.	18	19	37	0,0	110,8
15 - 44 a.	36	41	77	0,0	54,2
45 - 64 a.	139	86	225	0,0	211,5
65 - 79 a.	209	153	362	0,0	817,9
80 i més	189	186	375	0,0	2406,2
TOTAL			1112	0,0	314,7