

# I després de 6è de primària què trobaré?

Informació sobre el Sistema Educatiu de les Illes Balears



**Conselleria d'Educació  
i Universitats**

Direcció General de Formació Professional  
i Ordenació Educativa

# Què trobareu en aquesta presentació?

## 1.- L'educació bàsica

### 1.1. Estructura de l'educació bàsica

- Primària

- ESO

- Cicles Formatius de grau bàsic

## 2.- I després del l'ESO?

## 3.- I després del batxillerat?

## 4.- I després del cicle formatiu de grau mitjà?

## 5.- I després del cicle formatiu de grau superior?

## 6.- La nova formació professional

## 7.- I vosaltres famílies, sabeu que us podeu seguir formant?

## 8.- Informació d'interès



# 1.- L'educació bàsica



Obligatòria i gratuïta dels 6  
als 16 anys



**Comprèn:**

- Educació primària
- Educació secundària obligatòria
- Formació professional de grau bàsic



# 1.1.- Estructura de l'educació bàsica

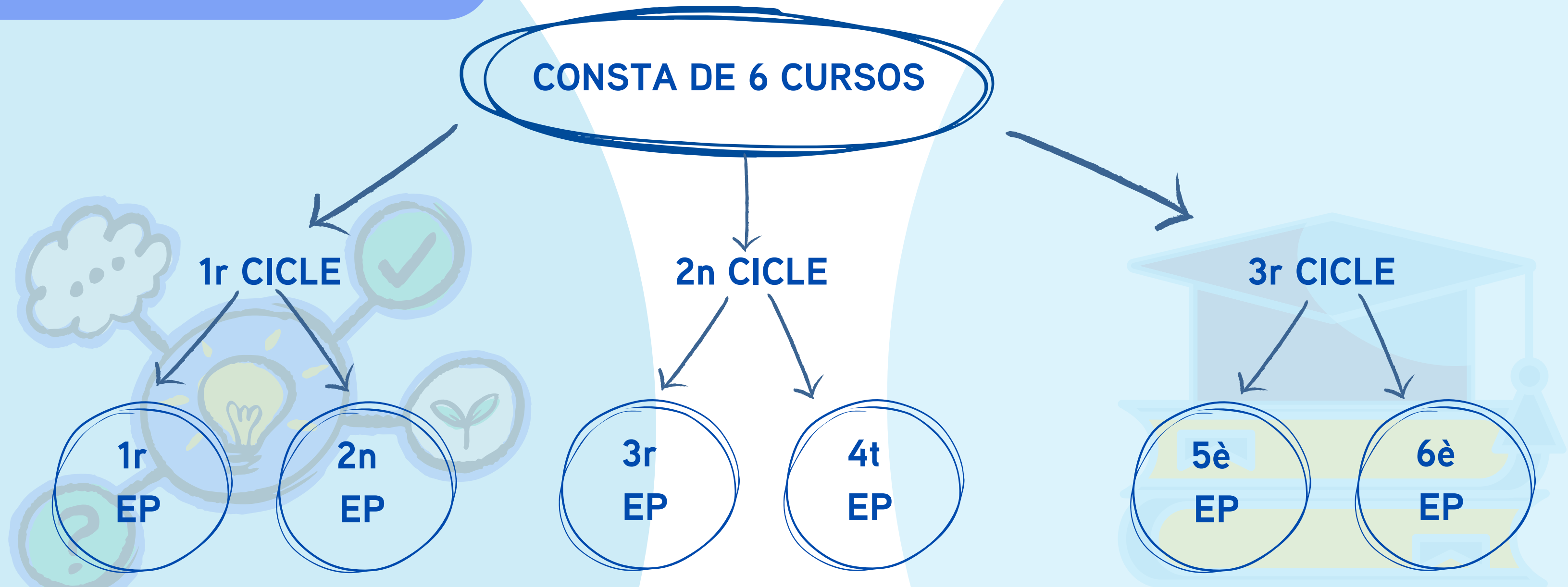
- **EDUCACIÓ PRIMÀRIA:** dels 6 als 12 anys de manera ordinària i no s'obté cap títol.

- **EDUCACIÓ SECUNDÀRIA:** dels 12 als 16 anys de manera ordinària i s'obté el títol de graduat en l'ESO.

- **CICLE FORMATIU DE GRAU BÀSIC:** entre els 15 i 17 anys i s'obté una doble titulació, graduat en l'ESO + Títol de formació professional bàsic en l'especialitat cursada.



# • EDUCACIÓ PRIMÀRIA



 [+ Informació](#)



**Conselleria d'Educació  
i Universitats**

Direcció General de Formació Professional  
i Ordenació Educativa

# • EDUCACIÓ SECUNDÀRIA

**IMPORTANT**

Dret a romandre en el centre, en règim ordinari, fins als 18 anys.

**CONSTA DE 4 CURSOS**

1r  
d'ESO

2n  
d'ESO

3r  
d'ESO

4t  
d'ESO

Formació  
Professional  
bàsica

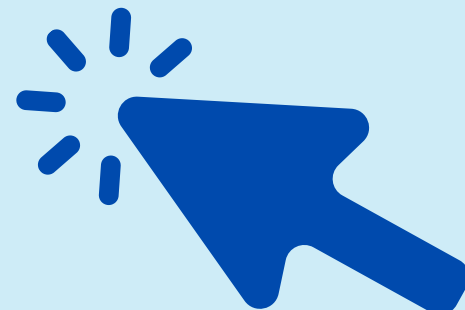
**Programes PISE - ALTER**

**Podem trobar-hi  
programes  
específics segons  
les necessitats de  
l'alumnat.**

**Programes de Diversificació  
Curricular**

**Programes de Qualificació Inicial /  
Programes de Qualificació Inicial  
Específic**

[Clica per a més  
informació](#)



**Conselleria d'Educació  
i Universitats**

Direcció General de Formació Professional  
i Ordenació Educativa

## Què són els Programes PISE - ALTER?

Són programes d'escolarització compartida amb l'objectiu d'evitar l'abandonament del sistema educatiu i el risc d'exclusió social.

Aplicables a  
alumnat de 1r i  
2n d'ESO (14/15  
anys complerts)

Tenen una intenció  
sociocomunitària.

L'alumnat realitza una  
part de l'horari en  
entorns laborals o  
programes  
socioformatius  
externs al centre.

+ informació



## Què són els Programes de Diversificació Curricular?

Tenen per finalitat l'assoliment dels objectius de l'ESO, és a dir, obtenir el títol de graduat en l'ESO.

La incorporació al programa s'ha de fer a proposta de l'equip docent.

L'alumnat el pot cursar a partir de 3r i 4t d'ESO.

[+ informació](#)



## Què són els Programes de Qualificació Inicial / Programes de Qualificació Inicial Específic?

Són programes adreçats a l'alumnat que no ha assolit la maduresa suficient per a cursar un cicle formatiu de grau bàsic amb la finalitat de retornar al sistema educatiu o aconseguir la inserció social i laboral.

Destinats a l'alumnat de 3r i 4t d'ESO (entre 16 i 21 anys).

Obtenció d'un Certificat Professional de Nivell 1.

+  
informació



## Què és la formació professional bàsica?

Organització per àmbits:

- Comunicació i ciències socials: llengua catalana, castellana, anglès i ciències socials.
- Ciències aplicades: matemàtiques i ciències.
- Professional: mòduls professionals del cicle.

Formació de dos anys de durada destinada a l'alumnat que no ha finalitzat l'ESO, que permet seguir formant-se i accedir al món laboral o estudis posteriors.

Requisits d'accés:

- Haver cursat 3r d'ESO (excepcionalment 2n).
- Preferència d'edat, primer 17, segon 16 i tercer 15 anys.

[+ informació](#)



Conselleria d'Educació  
i Universitats

Direcció General de Formació Professional  
i Ordenació Educativa

**EDUCACIÓ BÀSICA**

**EDUCACIÓ POSTOBLIGATÒRIA**

**Títol de Graduat en  
ESO + Títol de Grau  
Bàsic**

**FP GRAU MITJÀ  
(títol de tècnic)**

**FP GRAU  
SUPERIOR  
(títol de tècnic  
superior)**

**BATXILLERAT**

**EDUCACIÓ SUPERIOR**



**Conselleria d'Educació  
i Universitats**

Direcció General de Formació Professional  
i Ordenació Educativa

# 2.- I després de l'ESO?

Què puc fer?

Grau mitjà de formació professional i de règim especial.

Títol de tècnic d'FP en l'especialitat corresponent.

Batxillerat en modalitat general, d'arts, ciències o humanitats i ciències socials.

Títol de batxillerat.

Món laboral.



Conselleria d'Educació i Universitats

Direcció General de Formació Professional i Ordenació Educativa

Consultau les famílies professionals en el següent [enllaç](#).



# 3.- I després del batxillerat?

Què puc fer?

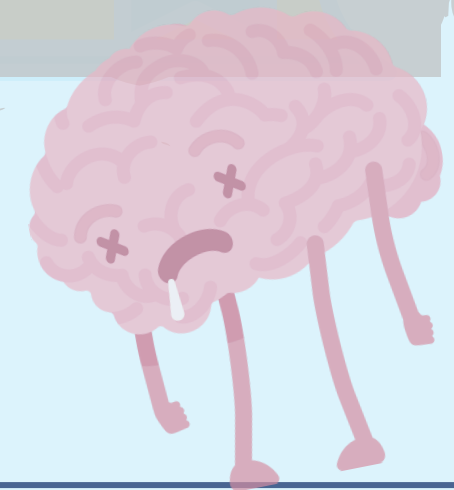
Cicle formatiu de grau superior.

! Títol de tècnic superior d'FP en l'especialitat corresponent.

Prova d'admissió universitària + Grau universitari.

! Títol de grau universitari corresponent als estudis.

Món laboral.



Conselleria d'Educació i Universitats

Direcció General de Formació Professional i Ordenació Educativa

# 3.- I després del cicle formatiu de grau mitjà?

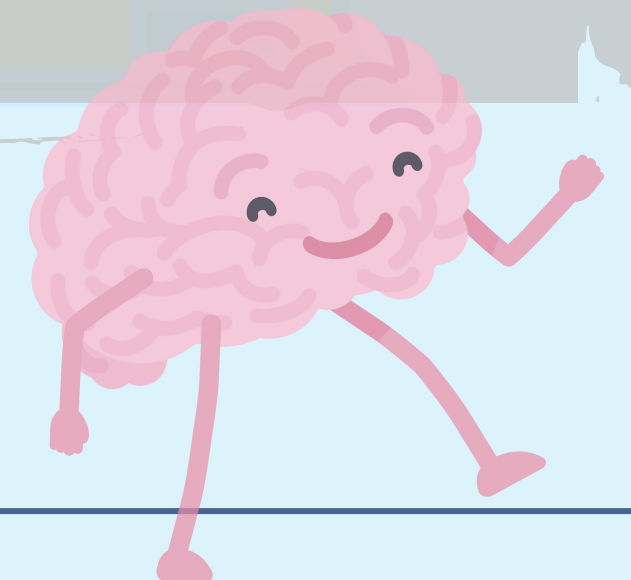
Què puc fer?

Un altre cicle formatiu de grau mitjà.

Un curs d'especialització de grau mitjà.

Un cicle formatiu de grau superior.

Món laboral.



# 3.- I després del cicle formatiu de grau superior?

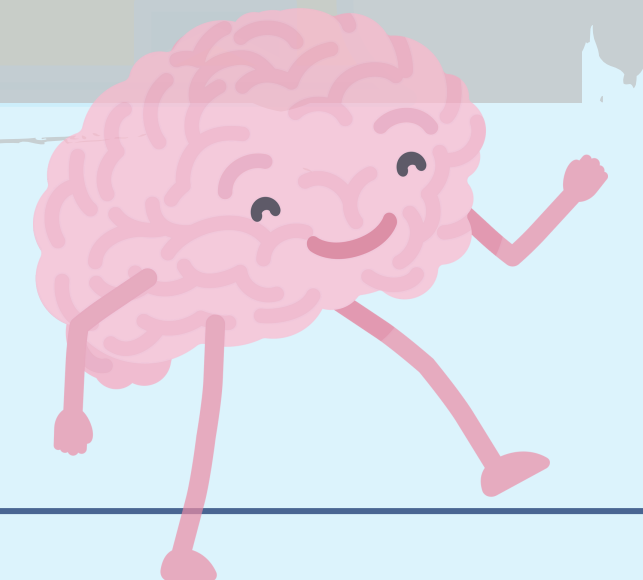
Què puc fer?

Un altre cicle formatiu de grau superior.

Un curs d'especialització de grau superior.

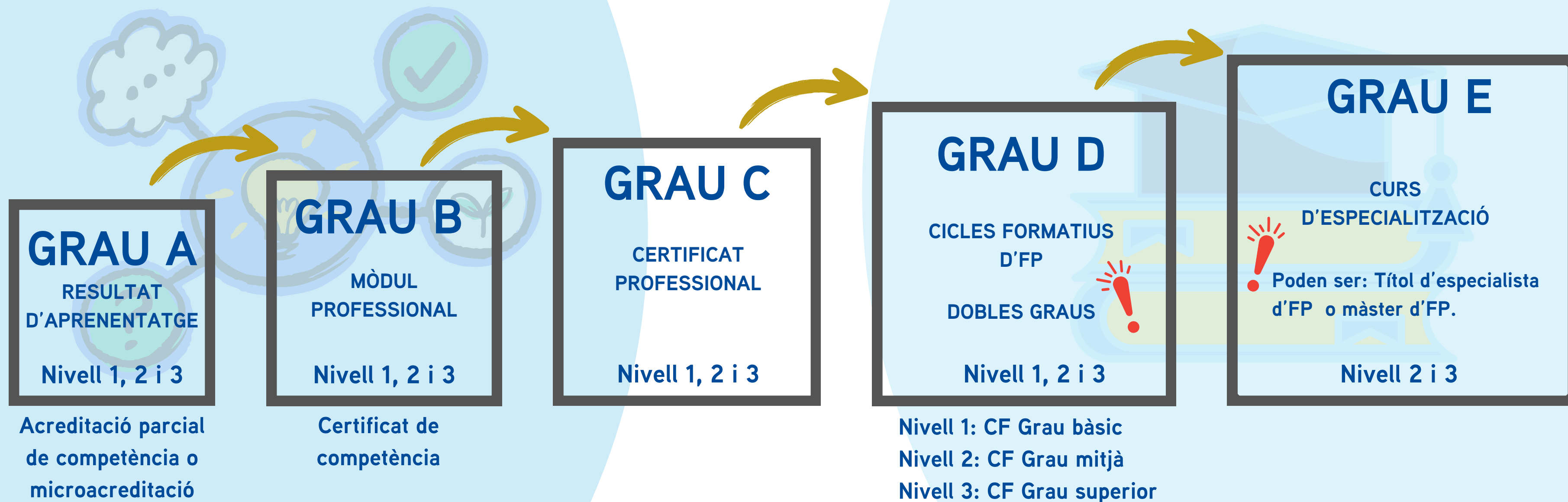
Accés a la universitat i/o grau universitari.

Món laboral.



# 6.- La nova formació professional

Es tracta d'una formació professional més modular i estructurada en graus que permet formar-se segons les necessitats de la ciutadania.



# Característiques de la formació professional

Realització de formació en l'empresa amb alta a la Seguretat Social.

Alta taxa d'ocupació, especialment a grau mitjà i superior.

L'alumnat procedent de cicles formatius té un major percentatge en l'accés a cicles formatius.

GM i GS podran realitzar formació en l'empresa amb contracte laboral.

Amb un CF de grau superior es pot accedir a la universitat (possibilitat de reconeixement de crèdits. Mitjana de 18 crèdits).



# 7.- I vosaltres famílies, sabeu que us podeu seguir formant?

**GRAU C o  
CERTIFICATS  
PROFESSIONALS**

Què és?

És una formació professional de nivell 1, 2 o 3 de durada variable (5-6 mesos), en diferents moments de l'any i amb mòduls de pràctiques. Poden estar vinculats a títols de formació professional.

Què podré fer després?

Certificats professionals o grau mitjà / superior

FORMACIÓ PROFESSIONAL **FP**  
ILLES BALEARS

**soib**  
formació i ocupació

**ACREDITACIÓ DE  
QUALIFICACIONS  
PROFESSIONALS**

Què és?

Procediment que engloba el conjunt d'actuacions dirigides a reconèixer, avaluar i acreditar les competències professionals adquirides mitjançant l'experiència professional o altres vies no formals o informals.

Què podré fer després?

Certificats professionals o grau mitjà / superior

FORMACIÓ PROFESSIONAL **FP**  
ILLES BALEARS

**soib**  
formació i ocupació



Conselleria d'Educació i Universitats

Direcció General de Formació Professional i Ordenació Educativa

**IQPIB**  
FORMACIÓ PROFESSIONAL **FP**  
ILLES BALEARS

+ informació

+ informació

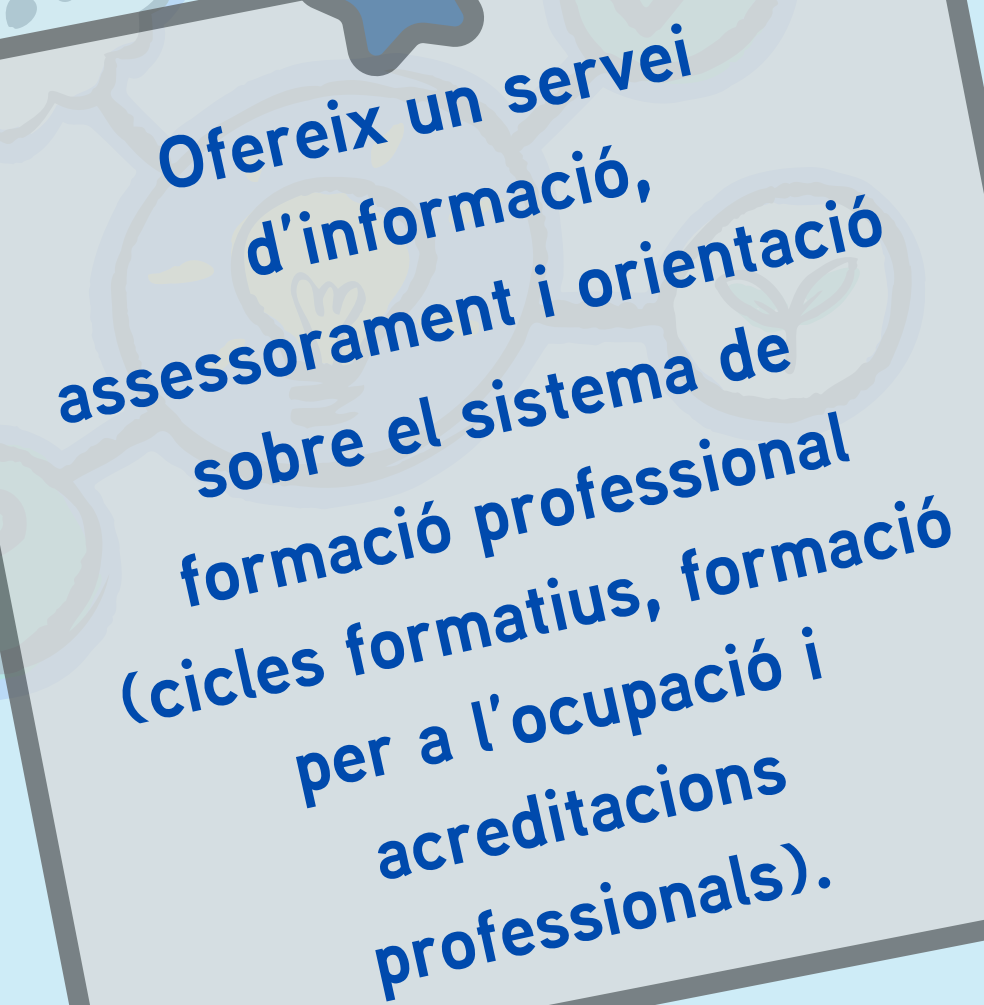


**soib**  
formació i ocupació

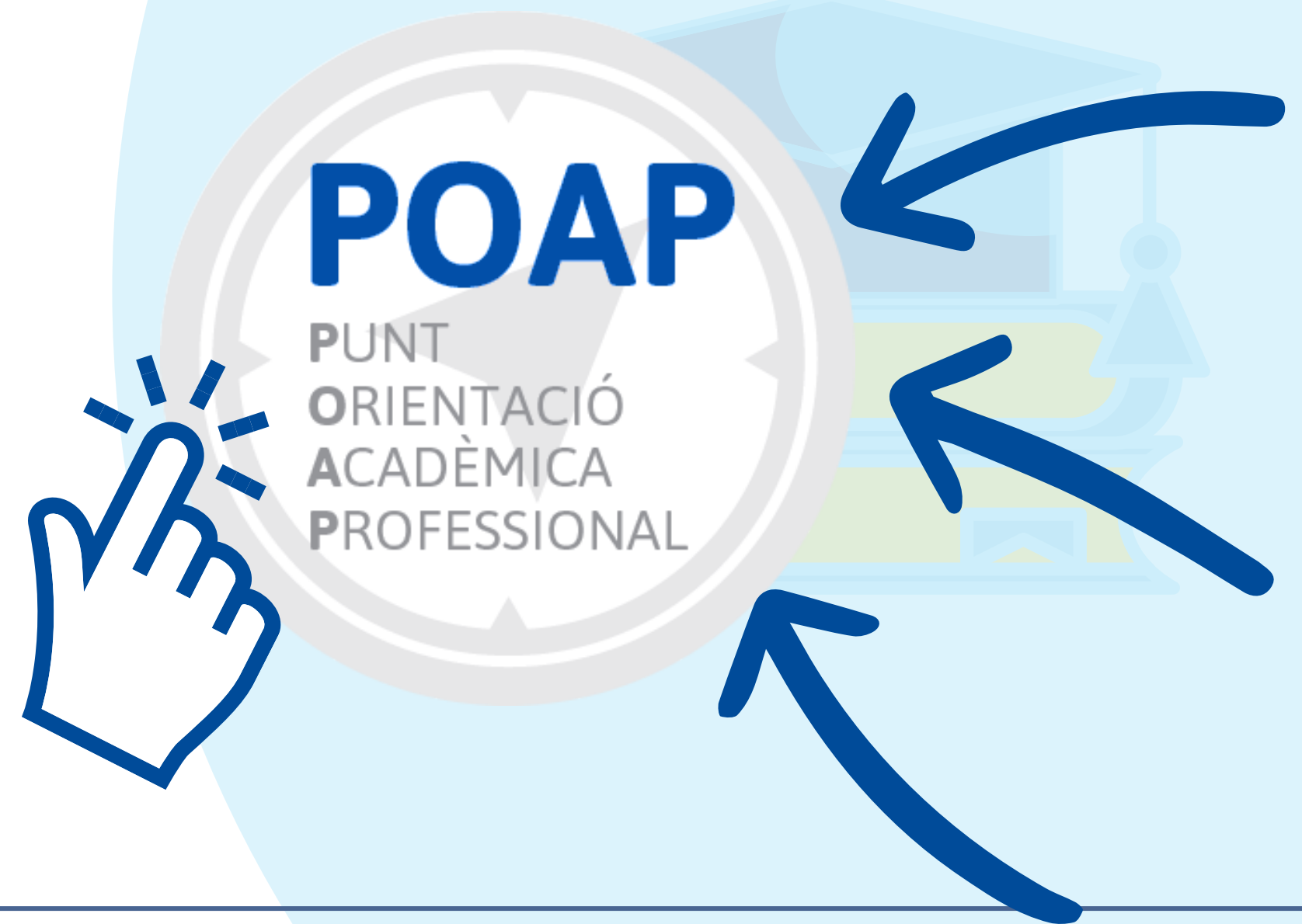
+ informació

# 8.- Informació d'interès

## Punt d'Orientació Acadèmica i Professional (POAP)



Ofereix un servei d'informació, assessorament i orientació sobre el sistema de formació professional (cicles formatius, formació per a l'ocupació i acreditacions professionals).





**MOLTES GRÀCIES!!**



**Conselleria d'Educació  
i Universitats**

Direcció General de Formació Professional  
i Ordenació Educativa