

MASAS DE AGUA SUBTERRÁNEA DE BALEARES

CODIFICACIÓN E IDENTIFICACIÓN

Código: 1817M5

Denominación: Ferrutx

U.H.: 18.17 ARTÀ

Isla: 18 MALLORCA

1. DELIMITACIÓN Y SUPERFICIES CARACTERÍSTICAS

MAS (km²): 36,16

Afloramientos permeables (km²): 25,21

U.H. (km²): 314,00

Longitud de costa (km): 13,00

Términos municipales:

Ríos, torrentes y embalses

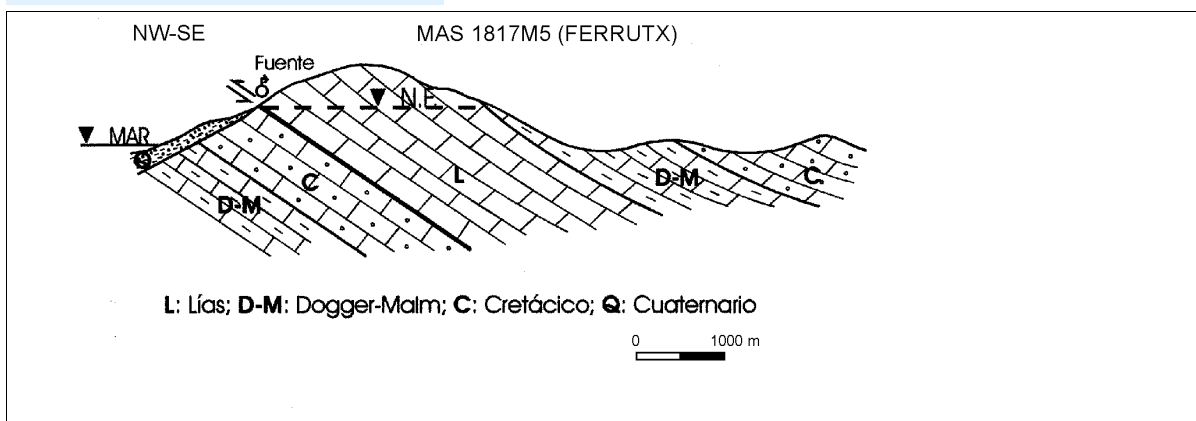
Código Nombre

006 ARTÀ

2. ESTRUCTURA INTERNA

Acuífero	Litología	Edad	Espesor (m)	Tipo
Liásico	Dolomías de Betlem	Jurásico inferior	250	

Corte hidrogeológico conceptual



3. PARÁMETROS HIDROGEOLÓGICOS

Permeabilidad (m/d):

Transmisividad (m²/d): 30-50

Coefficiente de almacenamiento:

Caudal específico (l/s/m):

4. BALANCE HÍDRICO

ENTRADAS (hm ³ /a)		SALIDAS (hm ³ /a)	
Infiltración lluvia:	1,774	Bombeos:	0,122
Infiltración cauces:	0,000	Ríos:	0,000
Infiltración riegos:	0,000	Manantiales:	0,378
Inf. redes abastecimiento	0,012	Humedales:	0,000
De otras MAS:	0,000	A otras MAS:	0,000
De agua de mar:	0,000	Al mar:	1,289
Inf. aguas residuales:	0,003	Recuperación reservas:	0,000
Consumo reservas:	0,000	TOTAL	1,789
TOTAL	1,789		

MASAS DE AGUA SUBTERRÁNEA DE BALEARES

CODIFICACIÓN E IDENTIFICACIÓN

Código: 1817M5

Denominación: Ferrutx

U.H.: 18.17 ARTÁ

Isla: 18 MALLORCA

5. EXTRACCIONES Y USOS DEL AGUA SUBTERRÁNEA (hm³/a)

TIPO DE USO	MANANTIAL	BOMBEO	OTROS	TOTAL
Abastecimiento urbano:	0,000	0,040	0,000	0,040
Regadío:	0,000	0,000	0,000	0,000
Industrial (sólo aisladas):	0,000	0,000	0,000	0,000
Doméstico (viviendas aisladas):	0,000	0,076	0,000	0,076
Ganadería e Ind. agropecuarias:	0,000	0,006	0,000	0,006
Venta de agua:	0,000	0,000	0,000	0,000
Otros:	0,000	0,000	0,000	0,000
TOTAL:	0,000	0,122	0,000	0,122

6. IDENTIFICACIÓN DE LOS POZOS DE ABASTECIMIENTO HUMANO

CÓDIGO	TOPONIMIA	Tno. MUNICIPAL/NÚCLEO	BOMBEO (m ³ año)	OBSERVACIONES
MA1658	Sa Jonquera	Artà	40.000	

7. ESTADO CUANTITATIVO. PIEZOMETRÍA

CÓDIGO	NIVELES MEDIOS (m)	OSCILACIÓN (m)	TENDENCIA	ESP. ZONA NO SAT. (m)	PERÍODO
MA1658	-1	12	Variable	50	2011-2012

OBSERVACIONES Índice de explotación = 0,25

ESTADO CUANTITATIVO Bueno

8. ZONAS DE DRENAJE Y FUNCIONAMIENTO HIDRÁULICO

Drenaje por fuentes y al mar.

9. CALIDAD Y ESTADO QUÍMICO

Código	Conduct. (microS/cm)	Cloruros (mg/l)	Nitratos (mg/l)	OTROS (mg/l)	Observaciones
MA1658	660	67,6	2,5	mg/l SO ₄ 25,	25/10/2011
MA1658	710	67	2,5	mg/l SO ₄ 25,	26/04/2012
MA1658	760	70,9	2,5	mg/l SO ₄ 24,	24/10/2012

TENDENCIAS Cloruros: Estable /// Nitratos: Estable

FACIES Bicarbonatada cálcica

ESTADO QUÍMICO Bueno

OBSERVACIONES Buen estado

Nivel de referencia de cloruros (mg/l) 75 / Nivel de referencia de nitratos (mg/l) 5

10. ANÁLISIS DE PRESIONES E IMPACTOS

PRESIONES	Fuentes de contaminación difusa:
	Fuentes de contaminación puntual: Granjas, fosas sépticas
	Extracciones (hm ³ /a): 0,122
	Recarga artificial:

IMPACTOS Salinización Descenso niveles Contam. orgánica Nitratos Hidrocarburos

MASAS DE AGUA SUBTERRÁNEA DE BALEARES

CODIFICACIÓN E IDENTIFICACIÓN

Código: 1817M5

Denominación: Ferrutx

U.H.: 18.17 ARTÀ

Isla: 18 MALLORCA

Rango:

Cloruros: Promedio de 68, máximo de 70 mg/l de Cl

Nitratos: Promedio de 3, máximos de 3 mg/l de NO₃

Descenso nivel (m):

Observaciones:

VULNERABILIDAD

Alta

11. RIESGOS

MAS sin riesgo

MAS con riesgo

MAS excepcional

MAS prorrogable

12. ESPACIOS NATURALES PROTEGIDOS

RED NATURA 2000

Código	Nombre	Sup. en MAS (ha)	Tipo	Observaciones
ES5310005	Badies de Pollença i Alcúdia	1,90	LIC	
ES0000227	Muntanyes d'Artà	3.300,28	LIC Y ZEPA	

13. REGISTRO DE ZONAS PROTEGIDAS

Zona designada para captaciones para consumo humano

Zona sensible a nutrientes

Zona designada para la protección de hábitats

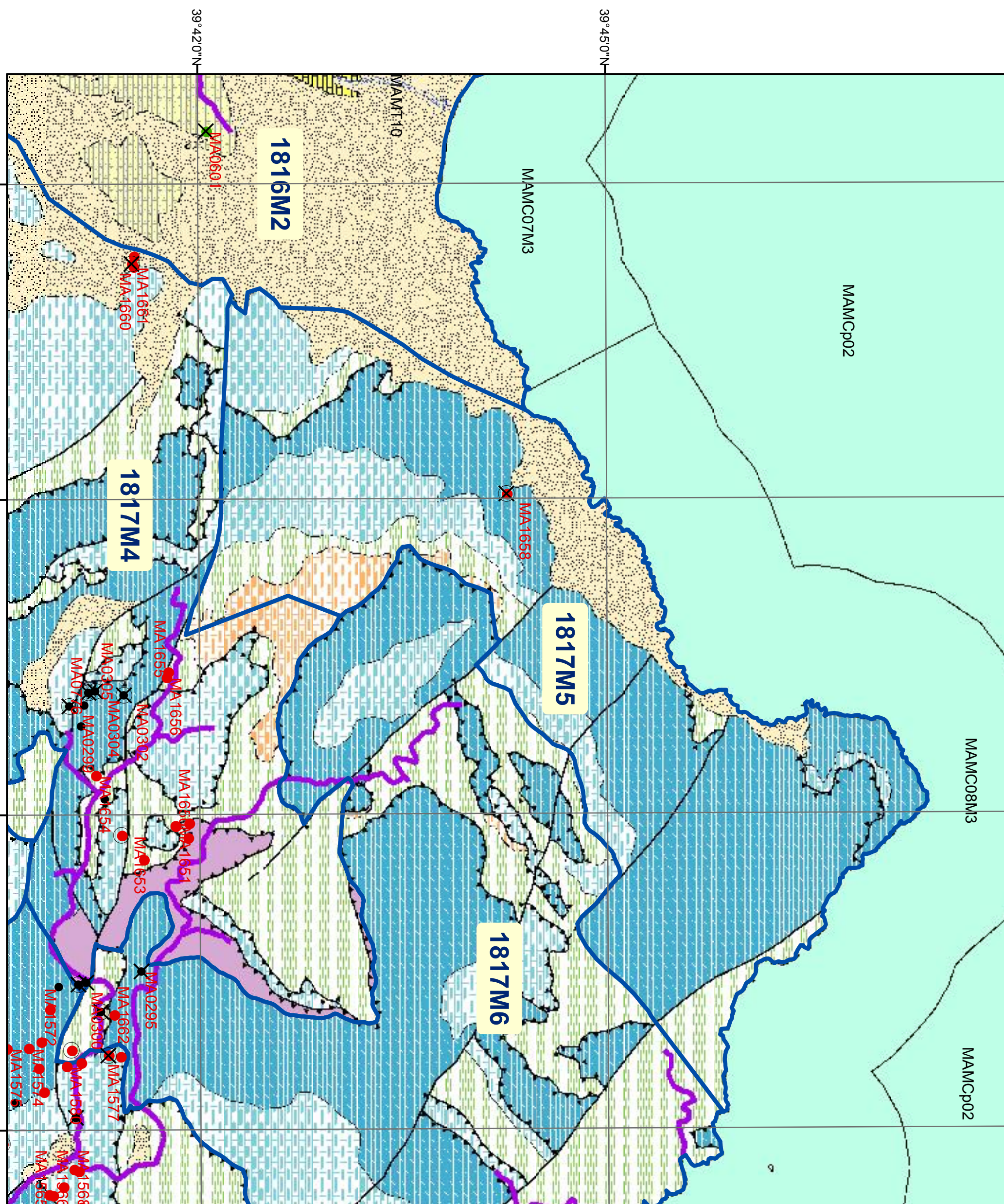
14. BIBLIOGRAFÍA

15. OBSERVACIONES

Numero de pozos informatizados (año 2011) = 32 / Volumen autorizado (hm³/año) = 0,1021

16. DOCUMENTACIÓN ADICIONAL

39°48'0"N 3°15'0"E 3°18'0"E 3°21'0"E 3°24'0"E



Govern de les Illes Balears
 Conselleria d'Agricultura, Medi Ambient i Territori
 Direcció General de Recursos Hídrics

Mallorca
Menorca
Eivissa
Cabrera
Formentera

Llegenda

- Àrea Marítima Demarcació
- Unitats de Demanda Urbana

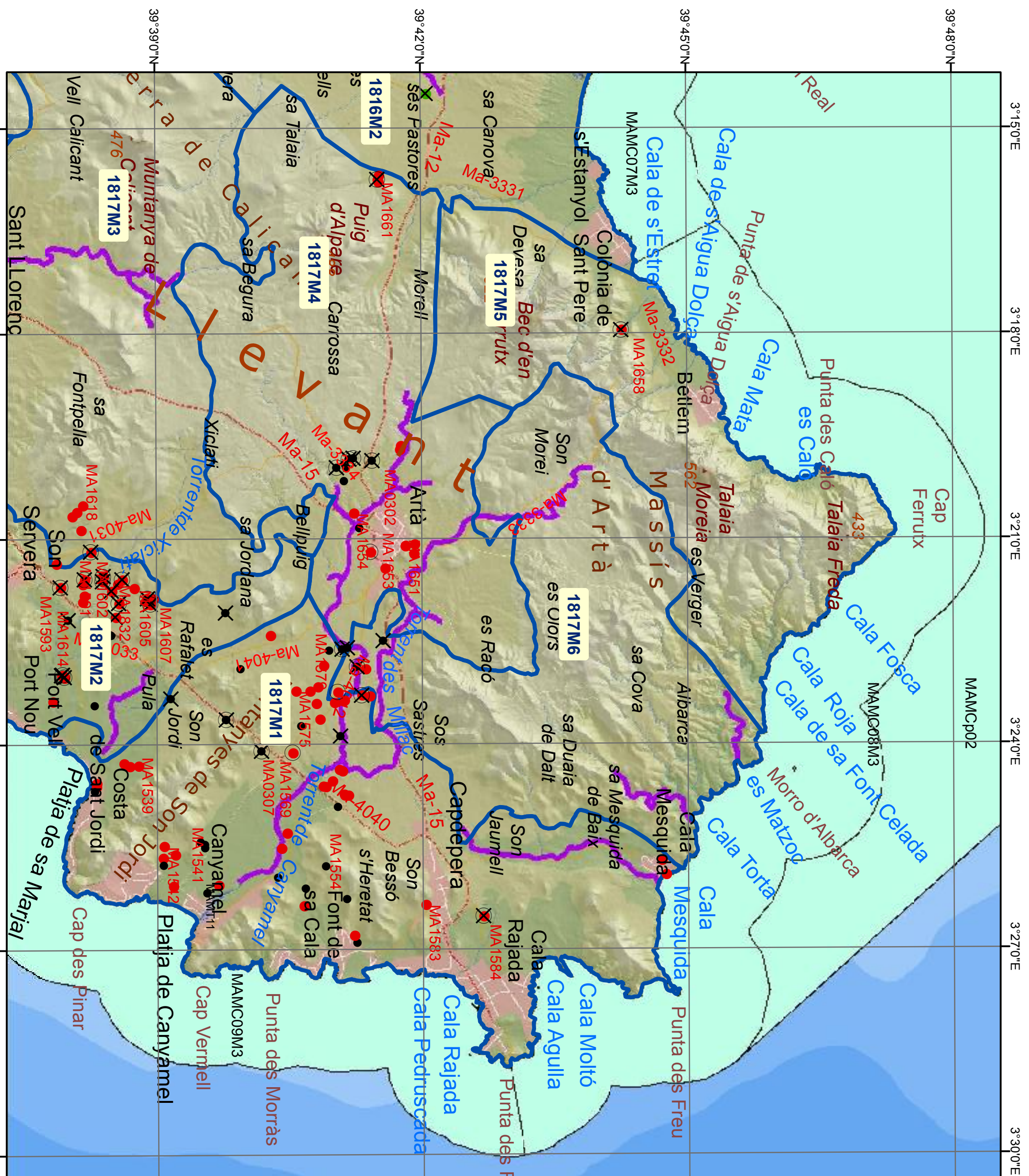
Llegenda

- Xarxa Piezomètrica
- Xarxa Qualitat
- Proveïment Urbà i venda
- Domèstic, reg i altres
- Investigació
- Masses Aigua Subterrània
- Massa Aigua Superficial
- Massa de Transició
- Massa de Transició Molt modificada
- Torrent Molt modificada
- Massa Costanera

0 1 2 Km

Llegenda

- 1816M2
- 1817M4
- 1817M5
- 1817M6



Govern de les Illes Balears
 Conselleria d'Agricultura, Medi Ambient i Turisme
 Direcció General de Recursos Hídrics

Mallorca
 Menorca
 Eivissa
 Cabrera
 Formentera

Llegenda

- Àrea Marítima Demarcació
- Unitats de Demanda Urbana

Llegenda

- N
- 0 1 2 Km

Llegenda

- Xarxa Piezomètrica
- Xarxa Qualitat
- Proveïment Urbà i venda
- Domèstic, reg i altres
- Investigació
- Masses Aigua Subterrània
- Massa Aigua Superficial
- Massa de Transició
- Massa de Transició Molt modificada
- Torrent Molt modificada
- Massa Costanera