

# MASAS DE AGUA SUBTERRÁNEA DE BALEARES

## CODIFICACIÓN E IDENTIFICACIÓN

Código: 1817M3

Denominación: Sant Llorenç

U.H.: 18.17 ARTÀ

Isla: 18 MALLORCA

### 1. DELIMITACIÓN Y SUPERFICIES CARACTERÍSTICAS

MAS (km<sup>2</sup>): 83,74

Afloramientos permeables (km<sup>2</sup>): 27,34

U.H. (km<sup>2</sup>): 314,00

Longitud de costa (km): 0,00

#### Términos municipales:

Código Nombre

006	ARTÀ
051	SANT LLORENÇ DES CARDAS
033	MANACOR

#### Ríos, torrentes y embalses

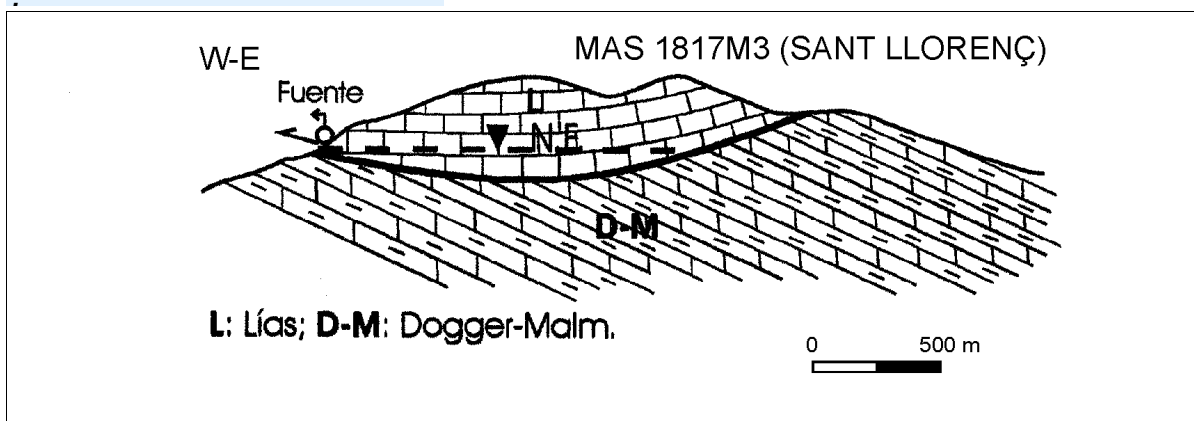
Ses Planes

Canyamel 1

### 2. ESTRUCTURA INTERNA

Acuífero	Litología	Edad	Espesor (m)	Tipo
Liásico	Dolomías de Sant Llorenç	Jurásico inferior	200	Libre- confinado

#### Corte hidrogeológico conceptual



### 3. PARÁMETROS HIDROGEOLÓGICOS

Permeabilidad (m/d): 2

Transmisividad (m<sup>2</sup>/d): 30-500

Coefficiente de almacenamiento 0.01-0.02

Caudal específico (l/s/m):

### 4. BALANCE HÍDRICO

ENTRADAS (hm <sup>3</sup> /a)		SALIDAS (hm <sup>3</sup> /a)	
Infiltración lluvia:	2,711	Bombes:	2,277
Infiltración cauces:	0,000	Ríos:	0,523
Infiltración riegos:	0,017	Manantiales:	0,000
Inf. redes abastecimient	0,383	Humedales:	0,000
De otras MAS:	0,000	A otras MAS:	0,400
De agua de mar:	0,000	Al mar:	0,000
Inf. aguas residuales:	0,089	Recuperación reservas:	0,000
Consumo reservas:	0,000	<b>TOTAL</b>	<b>3,200</b>
<b>TOTAL</b>	<b>3,200</b>		

# MASAS DE AGUA SUBTERRÁNEA DE BALEARES

## CODIFICACIÓN E IDENTIFICACIÓN

Código: 1817M3

Denominación: Sant Llorenç

U.H.: 18.17 ARTÁ

Isla: 18 MALLORCA

## 5. EXTRACCIONES Y USOS DEL AGUA SUBTERRÁNEA (hm<sup>3</sup>/a)

TIPO DE USO	MANANTIAL	BOMBEO	OTROS	TOTAL
Abastecimiento urbano:	0,000	1,278	0,000	1,278
Regadío:	0,000	0,168	0,000	0,168
Industrial (sólo aisladas):	0,000	0,003	0,000	0,003
Doméstico (viviendas aisladas):	0,000	0,776	0,000	0,776
Ganadería e Ind. agropecuarias:	0,000	0,051	0,000	0,051
Venta de agua:	0,000	0,000	0,000	0,000
Otros:	0,000	0,000	0,000	0,000
<b>TOTAL:</b>	<b>0,000</b>	<b>2,277</b>	<b>0,000</b>	<b>2,277</b>

## 6. IDENTIFICACIÓN DE LOS POZOS DE ABASTECIMIENTO HUMANO

CÓDIGO	TOPONIMIA	Tno. MUNICIPAL/NÚCLEO	BOMBEO (m <sup>3</sup> año)	OBSERVACIONES
MA0782	700-3-66 can man	Sant Llorenç des Carda		
MA1629	Camp Vell	Sant Llorenç des Carda	105.000	
MA1645	Es Lligats	Sant Llorenç des Carda		
MA1616	Fetget 1	Son Servera / Sant Llore	100.000	
MA1617	Fetget 2	Son Servera / Sant Llore	100.000	
MA1618	Fetget 3	Son Servera / Sant Llore	100.000	
MA1627	La Canal	Sant Llorenç des Carda	3.000	
MA1628	Pou Dip_sit	Sant Llorenç des Carda	100.000	
MA1644	Rafal sec	Sant Llorenç des Carda		
MA1643	Sa Caseta 1	Sant Llorenç des Carda		
MA1642	Sa Caseta 2	Sant Llorenç des Carda	108.000	
MA1646	Sa Riba	Sant Llorenç des Carda	50.000	
MA1630	S'Avençar 1	Sant Llorenç des Carda	175.625	
MA1631	S'Avençar 2	Sant Llorenç des Carda	175.625	
MA1647	Son Berga	Sant Llorenç des Carda	115.000	
MA1636	Son Puça	Sant Llorenç des Carda		
MA1632	Son Puça 1	Sant Llorenç des Carda	100.000	
MA1633	Son Puça 2	Sant Llorenç des Carda	100.000	
MA1634	Son Puça 3	Sant Llorenç des Carda	65.000	
MA1695	Son Tovell	Manacor		
MA1637	Son Vives 1	Sant Llorenç des Carda	100.000	
MA1638	Son Vives 2	Sant Llorenç des Carda	50.000	
MA1640	Son Vives 3	Sant Llorenç des Carda	60.000	
MA1639	Son Vives 4	Sant Llorenç des Carda	30.000	
MA1641	Son Vives 5	Sant Llorenç des Carda		
MA1635	Son Vives?	Sant Llorenç des Carda		
MA1619	Tomeu Ramon	Son Servera / Sant Llore	40.000	

## 7. ESTADO CUANTITATIVO. PIEZOMETRÍA

CÓDIGO	NIVELES MEDIOS (m)	OSCILACIÓN (m)	TENDENCIA	ESP. ZONA NO SAT. (m)	PERÍODO
MA0322	46	24	Variable	18	1996-2012
MA0316	113	52	Descendente	32	1996-2012
MA0310	70	21	Variable	26	1996-2012
MA0313	6	23	Estable	124	1996-2012

# MASAS DE AGUA SUBTERRÁNEA DE BALEARES

## CODIFICACIÓN E IDENTIFICACIÓN

**Código:** 1817M3

**Denominación:** Sant Llorenç

**U.H.:** 18.17 ARTÁ

**Isla:** 18 MALLORCA

**OBSERVACIONES** Índice de explotación = 0,84

**ESTADO CUANTITATIVO** Malo

## 8. ZONAS DE DRENAJE Y FUNCIONAMIENTO HIDRÁULICO

## 9. CALIDAD Y ESTADO QUÍMICO

Código	Conduct. (microS/cm)	Cloruros (mg/l)	Nitratos (mg/l)	OTROS (mg/l)	Observaciones
MA0313	924	103	38,9		16/10/2002
MA0319	1020	94	28,9	mg/l SO4 43,	26/10/2006
MA0319	1180	113	102		26/04/2007
MA0319	950	91	32,4	mg/l SO4 44	15/10/2007
MA0319	1080	92,9	73,2		24/04/2008
MA0319	1030	95,7	43,4	mg/l SO4 51,	26/10/2009
MA0319	1020	75,2	83,7		19/04/2011
MA0319	1010	67,8	67	mg/l SO4 65,	25/10/2012
MA0322	830	64	71,2	mg/l SO4 74	26/10/2006
MA0322	780	55	65,4	mg/l SO4 59,	15/10/2007
MA0322	700	50,5	121		15/04/2008
MA0322	740	39	91,8	mg/l SO4 27,	15/10/2009
MA0322	670	55,3	67,1	mg/l SO4 26,	18/10/2010
MA0322	640	32	56,9		18/04/2011
MA0322	610	42	44,6	mg/l SO4 37,	17/10/2011
MA0322	710	51,5	49,2		23/04/2012
MA0322	770	53,2	55	mg/l SO4 49	22/10/2012
MA0375	4130	1239	69		22/10/2002
MA0375	6940	2369	23,6		25/04/2007
MA0375	6920	1994	29,1	mg/l SO4 300	15/10/2007
MA0375	6940	2328	10,2		15/04/2008
MA0375	6280	1774	14,9	mg/l SO4 357	22/10/2009
MA0375	5820	1701	11	mg/l SO4 337	26/10/2010
MA0375	6360	390	2,9		18/04/2011
MA0375	5500	1821	6,45	mg/l SO4 300	17/10/2012
MA0782	1105	121	58		16/10/2002
MA1629	830	78,9	26,9	mg/l SO4 42	11/10/2011
MA1642	1190	239	28,5	mg/l SO4 50,	11/10/2011
MA1642	1410	255	29,3	mg/l SO4 53,	24/10/2012

**TENDENCIAS** Cloruros: Historico Ascenso, 2006-2012 Descenso /// Nitratos: Historico Ascenso, 2006-2012 Descenso

**FACIES**

**ESTADO QUÍMICO** Malo

**OBSERVACIONES** Intrusión Salina Puntual / Nitratos

Nivel de referencia de cloruros (mg/l) 50 / Nivel de referencia de nitratos (mg/l) 5

## 10. ANÁLISIS DE PRESIONES E IMPACTOS

**PRESIONE** Fuentes de contaminación difusa: Agricultura

# MASAS DE AGUA SUBTERRÁNEA DE BALEARES

## CODIFICACIÓN E IDENTIFICACIÓN

Código: 1817M3

Denominación: Sant Llorenç

U.H.: 18.17 ARTÀ

Isla: 18 MALLORCA

Fuentes de contaminación puntual: Gasolinera, granjas, fosas sépticas, cementerios

Extracciones (hm<sup>3</sup>a): 2,277

Recarga artificial:

**IMPACTOS** Salinización  Descenso niveles  Contam. orgánica  Nitratos  Hidrocarburos

Rango:

Cloruros: Promedio de 710, máximo de 2800 mg/l de Cl

Nitratos: Promedio de 53, máximos de 250 mg/l de NO<sub>3</sub>

Descenso nivel (m):

Observaciones: Intrusión marina ligera al Sur de la masa

**VULNERABILIDA** Alto

## 11. RIESGOS

MAS sin riesgo  MAS con riesgo  MAS excepcional  MAS prorrogable

## 12. ESPACIOS NATURALES PROTEGIDOS

### RED NATURA 2000

Código	Nombre	Sup. en MAS (ha)	Tipo	Observaciones
ES5310052	Cova des Diners	0,73	LIC	Cueva
ES0000227	Muntanyes d'Artà	5,35	LIC Y ZEPA	
ES5310029	Na Borges	0,37	LIC	

## 13. REGISTRO DE ZONAS PROTEGIDAS

Zona designada para captaciones para consumo  Zona sensible a nutriente  Zona designada para la protección de

## 14. BIBLIOGRAFÍA

## 15. OBSERVACIONES

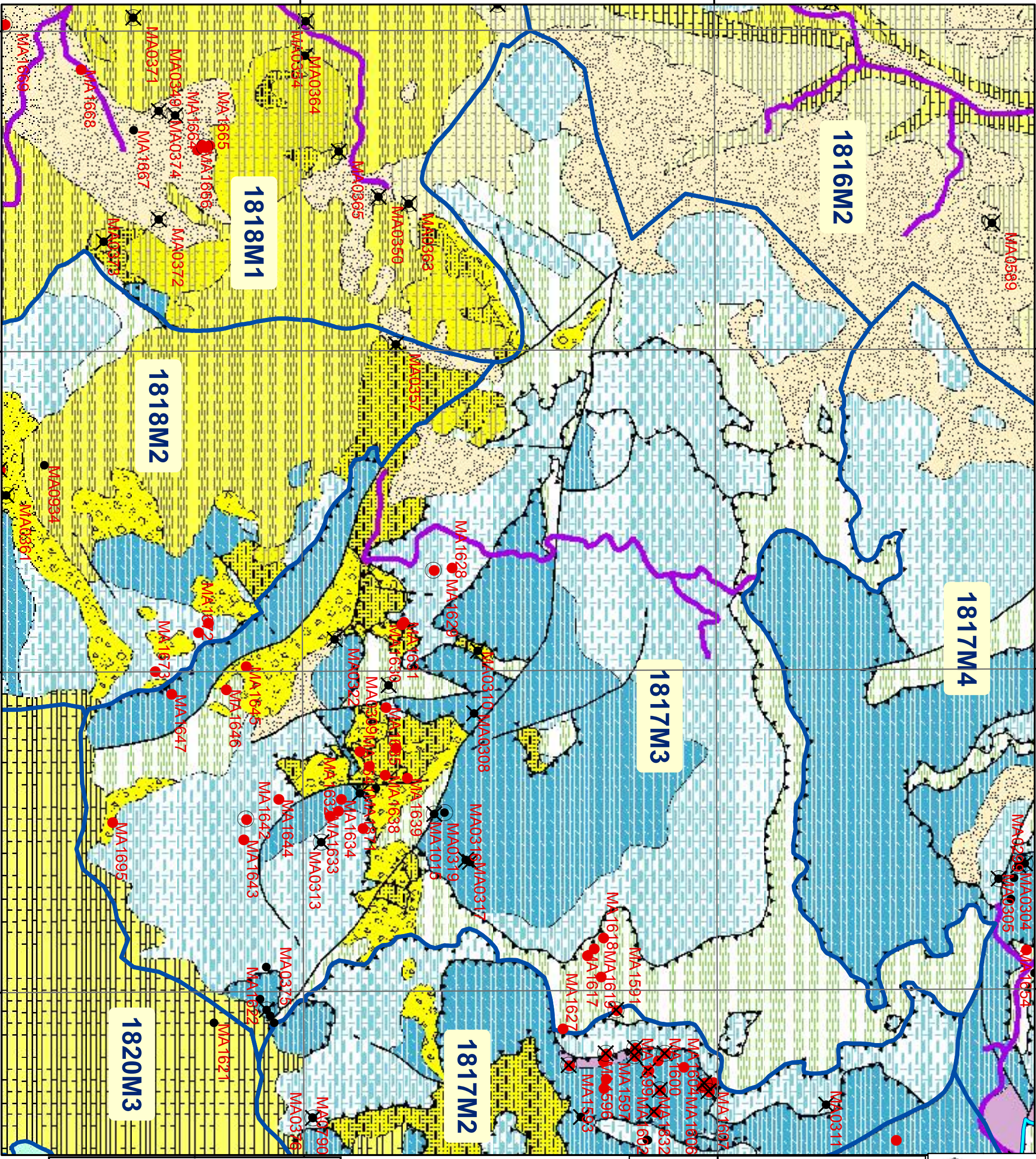
Numero de pozos informatizados (año 2011) = 461 / Volumen autorizado (hm<sup>3</sup>/año) = 4,245821

## 16. DOCUMENTACIÓN ADICIONAL

3°12'0"E 3°15'0"E 3°18'0"E 3°21'0"E

39°36'0"N

39°39'0"N



**Govern de les Illes Balears**

Conselleria d'Agricultura, Medi Ambient i Territori  
 Director General de Recursos Hídrics

Mallorca  
 Menorca  
 Eivissa  
 Formentera

**Llegenda**

- Àrea Marítima Demarcació
- Unitats de Demanda Urbana

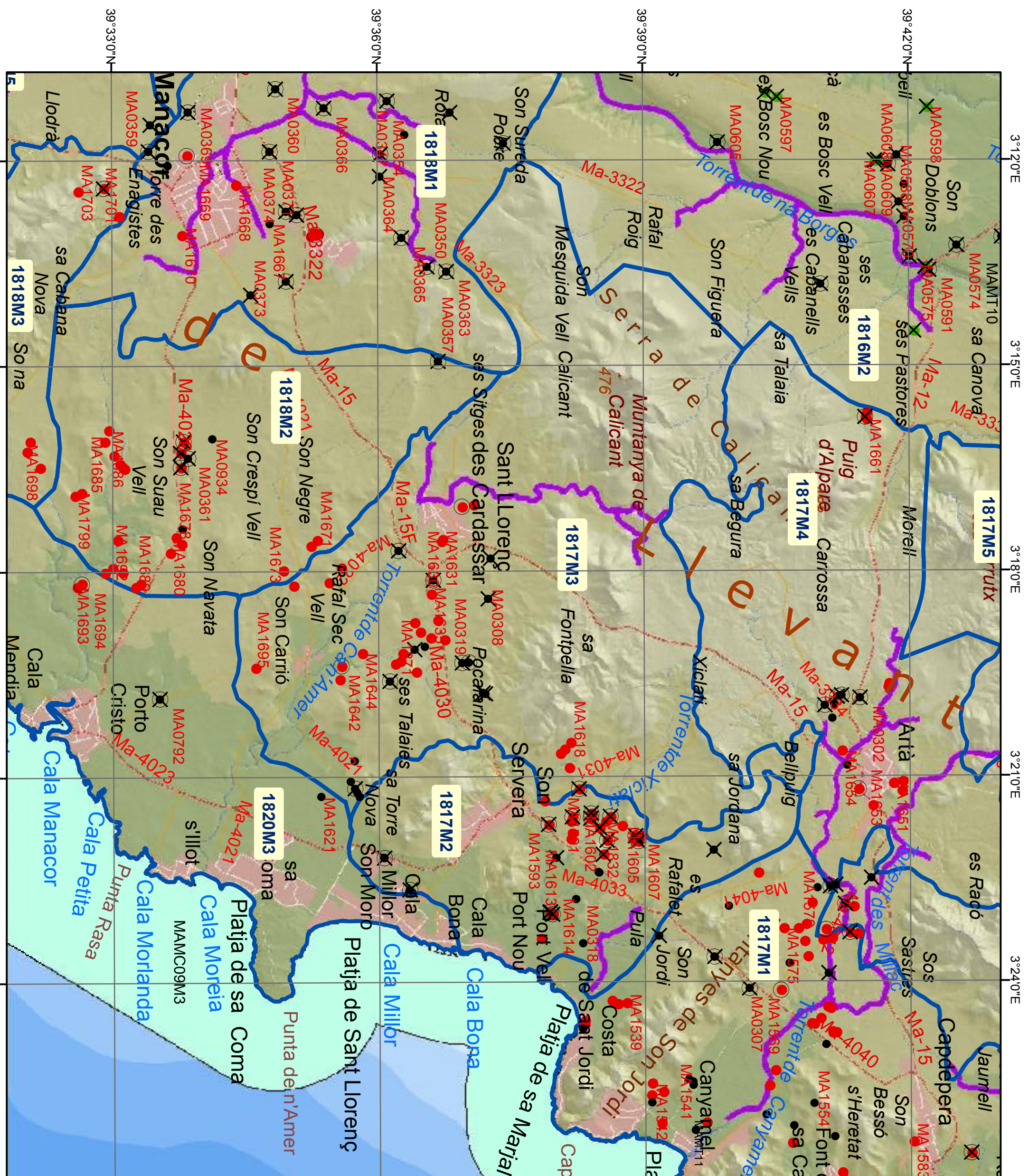
**Llegenda**

- Xarxa Piezomètrica
- Xarxa Qualitat
- Proveïment Urbà i venda
- Domèstic, reg i altres
- Investigació
- Masses Aigua Subterrània
- Massa Aigua Superficial
- Massa de Transició
- Massa de Transició Molt modificada
- Torrent Molt modificada
- Massa Costanera

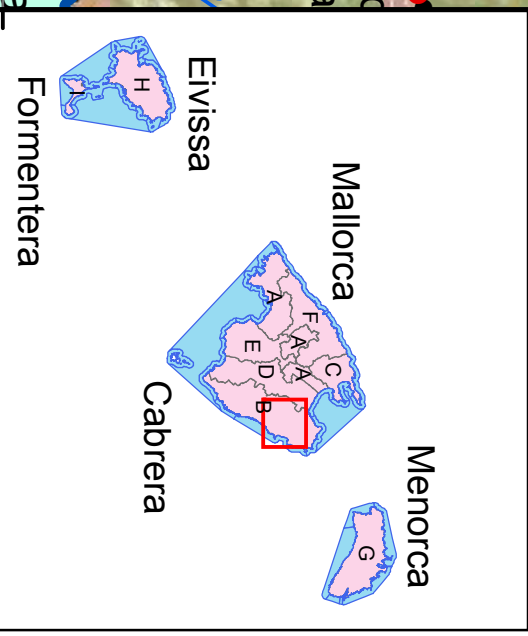
**Llegenda**

- Xarxa Piezomètrica
- Xarxa Qualitat
- Proveïment Urbà i venda
- Domèstic, reg i altres
- Investigació
- Masses Aigua Subterrània
- Massa Aigua Superficial
- Massa de Transició
- Massa de Transició Molt modificada
- Torrent Molt modificada
- Massa Costanera



0 1 2 Km





  
**Govern de les Illes Balears**  
 Conselleria d'Agricultura, Medi Ambient i Territori  
 Direcció General de Recursos Hídrics














**Llegenda**

-  Àrea Marítima Demarcació
-  Unitats de Demanda Urbana

  
 0 1 2 Km  


**Llegenda**

-  Xarxa Piezomètrica
-  Xarxa Qualitat
-  Proveïment Urbà i venda
-  Domèstic, reg i altres
-  Investigació
-  Masses Aigua Subterrània
-  Massa Aigua Superficial
-  Massa de Transició
-  Massa de Transició Molt modificada
-  Torrent Molt modificada
-  Massa Costanera