

# MASAS DE AGUA SUBTERRÁNEA DE BALEARES

## CODIFICACIÓN E IDENTIFICACIÓN

Código: 1814M4

Denominación: Son Reus

U.H.: 18.14 LLANO DE PALMA

Isla: 18 MALLORCA

## 1. DELIMITACIÓN Y SUPERFICIES CARACTERÍSTICAS

MAS (km<sup>2</sup>): 66,94

Afloramientos permeables (km<sup>2</sup>): 62,01

U.H. (km<sup>2</sup>): 370,00

Longitud de costa (km): 0,00

### Términos municipales:

Código Nombre

040	PALMA
036	MARRATXÍ
010	BUNYOLA

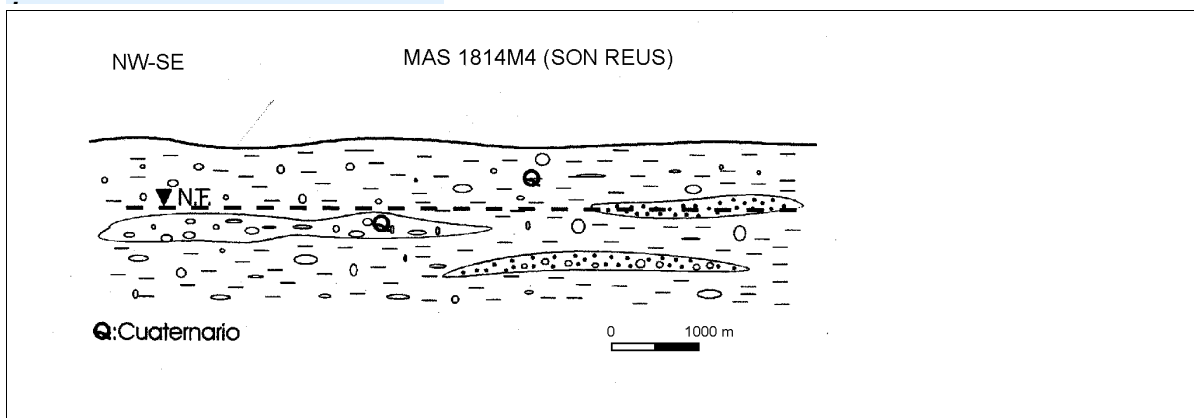
### Ríos, torrentes y embalses

Puigpunyent 1
Puigpunyent 3
Coanegra 2
Coanegra 3
Valldemossa
Esporles

## 2. ESTRUCTURA INTERNA

Acuífero	Litología	Edad	Espesor (m)	Tipo
Superficial	Limos, cantos, conglomerados, areniscas	Cuaternario	100	Libre

### Corte hidrogeológico conceptual



## 3. PARÁMETROS HIDROGEOLÓGICOS

Permeabilidad (m/d): 0.1

Transmisividad (m<sup>2</sup>/d): 50

Coefficiente de almacenamiento: 0.05

Caudal específico (l/s/m):

## 4. BALANCE HÍDRICO

ENTRADAS (hm <sup>3</sup> /a)		SALIDAS (hm <sup>3</sup> /a)	
Infiltración lluvia:	4,067	Bombeos:	2,274
Infiltración cauces:	0,000	Ríos:	0,521
Infiltración riegos:	0,098	Manantiales:	0,700
Inf. redes abastecimient	0,100	Humedales:	0,020
De otras MAS:	2,200	A otras MAS:	3,000
De agua de mar:	0,000	Al mar:	0,000
Inf. aguas residuales:	0,050	Recuperación reservas:	0,000
Consumo reservas:	0,000	<b>TOTAL</b>	<b>6,515</b>
<b>TOTAL</b>	<b>6,515</b>		

# MASAS DE AGUA SUBTERRÁNEA DE BALEARES

## CODIFICACIÓN E IDENTIFICACIÓN

**Código:** 1814M4

**Denominación:** Son Reus

**U.H.:** 18.14 LLANO DE PALMA

**Isla:** 18 MALLORCA

## 5. EXTRACCIONES Y USOS DEL AGUA SUBTERRÁNEA (hm<sup>3</sup>/a)

TIPO DE USO	MANANTIAL	BOMBEO	OTROS	TOTAL
Abastecimiento urbano:	0,000	0,165	0,000	<b>0,165</b>
Regadío:	0,000	0,977	0,000	<b>0,977</b>
Industrial (sólo aisladas):	0,000	0,027	0,000	<b>0,027</b>
Doméstico (viviendas aisladas):	0,000	1,080	0,000	<b>1,080</b>
Ganadería e Ind. agropecuarias:	0,000	0,025	0,000	<b>0,025</b>
Venta de agua:	0,000	0,000	0,000	<b>0,000</b>
Otros:	0,000	0,000	0,000	<b>0,000</b>
<b>TOTAL:</b>	<b>0,000</b>	<b>2,274</b>	<b>0,000</b>	<b>2,274</b>

## 6. IDENTIFICACIÓN DE LOS POZOS DE ABASTECIMIENTO HUMANO

CÓDIGO	TOPONIMIA	Tno. MUNICIPAL/NÚCLEO	BOMBEO (m <sup>3</sup> año)	OBSERVACIONES
MA1476	DI_38502	Marratxí	27.500	
MA1477	DI_38504	Marratxí	27.500	
MA1478	DI_38505	Marratxí	27.500	
MA1479	DI_38506	Marratxí	27.500	
MA1480	DI_39787	Marratxí	27.500	
MA1195	Font de Na Pere	Palma	1.200.000	
MA1466	P-1-11 / Garrovers	Marratxí		
MA1470	P-1-12	Marratxí	50.000	
MA1469	P-2-11 / Garrovers	Marratxí		
MA1471	P-2-12	Marratxí	50.000	
MA1468	P-3-11 / Garrovers	Marratxí		
MA1472	P-3-12	Marratxí	50.000	
MA1465	P-4-11 / Garrovers	Marratxí		
MA1473	P-4-12	Marratxí	50.000	
MA1464	P-5-11 / Garrovers	Marratxí		
MA1474	P-5-12	Marratxí	50.000	
MA1467	P-6-11 / Garrovers	Marratxí		
MA1475	P-6-12	Marratxí		
MA1482	Sa Coma n1	Bunyola		
MA1483	Sa Coma n2	Bunyola	7.000	

## 7. ESTADO CUANTITATIVO. PIEZOMETRÍA

CÓDIGO	NIVELES MEDIOS (m)	OSCILACIÓN (m)	TENDENCIA	ESP. ZONA NO SAT. (m)	PERÍODO
MA0435	73	8	Estable	10	1991-2012
MA0474	50,3	40	Variable	42	1972-2012
MA0454	14	30	Variable	45	1968-2012
MA0455	16	27	Variable	43	1968-2012

**OBSERVACIONES** Índice de explotación = 0,36

**ESTADO CUANTITATIVO** Bueno

# MASAS DE AGUA SUBTERRÁNEA DE BALEARES

## CODIFICACIÓN E IDENTIFICACIÓN

**Código:** 1814M4

**Denominación:** Son Reus

**U.H.:** 18.14 LLANO DE PALMA

**Isla:** 18 MALLORCA

## 8. ZONAS DE DRENAJE Y FUNCIONAMIENTO HIDRÁULICO

Se drena a la masa 1814M3

## 9. CALIDAD Y ESTADO QUÍMICO

Código	Conduct. (microS/cm)	Cloruros (mg/l)	Nitratos (mg/l)	OTROS (mg/l)	Observaciones
MA0424	1980	333	114		24/10/2002
MA0424	2020	352	174		28/10/2003
MA0424	2150	355	155		23/04/2004
MA0424	2200	393	175		25/04/2005
MA0424	2480	463	192		24/10/2005
MA0424	2140	446	205		19/04/2006
MA0424	2520	499	200		23/04/2007
MA0424	2390	463	190	mg/l SO4 359	18/10/2007
MA0424	2690	574	200	mg/l SO4 429	27/10/2008
MA0424	2660	516	167	mg/l SO4 350	28/10/2009
MA0424	2080	444	123	mg/l SO4 317	13/10/2010
MA0424	2360	520	94,3	mg/l SO4 385	17/10/2012
MA0425	2640	537	221	mg/l SO4 426	23/10/2006
MA0425	1360	270	26,9	mg/l SO4 143	25/10/2010
MA0425	1410	251	16,8		18/04/2011
MA0427	800	64	56,4		27/10/2004
MA0427	840	72	75,7		25/04/2005
MA0427	820	68	60,4		24/10/2005
MA0427	890	72	94,4		28/04/2006
MA0427	780	68	54,9		23/04/2007
MA0427	810	67	61,3	mg/l SO4 70,	19/10/2007
MA0427	840	69,3	70,6		14/04/2008
MA0427	780	83,7	25	mg/l SO4 85,	23/10/2009
MA0427	900	110	74,2	mg/l SO4 98,	25/10/2010
MA0427	920	90,4	64,8		13/04/2011
MA0427	820	80,3	54,3	mg/l SO4 85	10/10/2012
MA0432	738	66	22,7		16/10/2003
MA0432	850	79	58,1	mg/l SO4 74	23/10/2006
MA0432	790	74	34,4		23/04/2007
MA0432	780	67	38,1	mg/l SO4 65,	19/10/2007
MA0432	820	71,5	48		11/04/2008
MA0432	1010	104	106		30/04/2009
MA0432	840	84,8	49,5	mg/l SO4 70,	23/10/2009
MA0432	1010	123	61,6	mg/l SO4 81,	15/10/2010
MA0432	1050	117	50		18/04/2011
MA0433	946	121	23,4		24/10/2002
MA0433	963	116	22,8		24/04/2003
MA0433	966	131	24,9		16/10/2003
MA0433	1010	128	21,8		23/04/2004
MA0433	980	126	21,5		27/10/2004

# MASAS DE AGUA SUBTERRÁNEA DE BALEARES

## CODIFICACIÓN E IDENTIFICACIÓN

**Código:** 1814M4

**Denominación:** Son Reus

**U.H.:** 18.14 LLANO DE PALMA

**Isla:** 18 MALLORCA

MA0433	970	122	21,7		22/04/2005
MA0433	850	113	21,9	mg/l SO4 76,	22/10/2008
MA0433	1030	140	44,4		30/04/2009
MA0433	1150	174	30,1	mg/l SO4 76,	15/10/2010
MA0433	1200	162	29		18/04/2011
MA0433	1090	142	25,5	mg/l SO4 76,	19/04/2012
MA0433	1080	118	22,1	mg/l SO4 66,	25/10/2012
MA0434	1130	257	10,6		24/10/2002
MA0434	1070	196	12,1		23/04/2003
MA0434	1030	229	11,9		28/10/2003
MA0434	910	159	9,41		23/04/2004
MA0434	1010	206	10,1		27/10/2004
MA0434	860	149	12,5		24/10/2005
MA0434	890	158	13,5		19/04/2006
MA0434	920	176	12,8	mg/l SO4 82,	23/10/2006
MA0434	980	200	9,83		23/04/2007
MA0434	820	154	17,6	mg/l SO4 66,	18/10/2007
MA0434	970	182	8,89		11/04/2008
MA0434	780	176	6,32	mg/l SO4 66,	27/10/2008
MA0434	800	173	11,5	mg/l SO4 67,	21/10/2009
MA0434	930	165	25,5	mg/l SO4 127	13/10/2010
MA0434	860	121	20		13/04/2011
MA0434	1110	193	26,3	mg/l SO4 136	19/04/2012
MA0434	1260	207	26,3	mg/l SO4 127	18/10/2012
MA0436	1180	126	83,1		30/04/2009
MA0437	370	24	2,5	mg/l SO4 45	13/10/2010
MA0437	850	74,3	7,97		11/04/2011
MA0437	470	28,2	5	mg/l SO4 56,	17/10/2012
MA1466	1100	224	45,3	mg/l SO4 54,	28/10/2011
MA1466	1080	197	51,3	mg/l SO4 45,	18/04/2012
MA1466	1190	237	50,4	mg/l SO4 61,	10/10/2012
MA1859	990	126	35,5	mg/l SO4 73,	19/04/2012

**TENDENCIAS** Cloruros: Estable /// Nitratos: Historico Ascenso, 2006-2012 Estable

**FACIES** Bicarbonatada cálcica

**ESTADO QUÍMICO** Malo

**OBSERVACIONES** Nitratos / Sustancias Prioritarias Puntual

Nivel de referencia de cloruros (mg/l) 50 / Nivel de referencia de nitratos (mg/l) 5

## 10. ANÁLISIS DE PRESIONES E IMPACTOS

<b>PRESIONE</b>	<b>Fuentes de contaminación difusa:</b>	Agricultura
	<b>Fuentes de contaminación puntual:</b>	Gasolineras, EDAR, vertedero R.S.U., cementerios, granjas, fosas sépticas, vertedero, industria
	<b>Extracciones (hm<sup>3</sup>a):</b>	2,274
	<b>Recarga artificial:</b>	

**IMPACTOS** Salinización  Descenso niveles  Contam. orgánica  Nitratos  Hidrocarburos

**Rango:** Cloruros: Promedio de 185, máximo de 570 mg/l de Cl

Nitratos: Promedio de 50, máximos de 220 mg/l de NO3

# MASAS DE AGUA SUBTERRÁNEA DE BALEARES

## CODIFICACIÓN E IDENTIFICACIÓN

**Código:** 1814M4

**Denominación:** Son Reus

**U.H.:** 18.14 LLANO DE PALMA

**Isla:** 18 MALLORCA

Descenso nivel (m):

Observaciones:

**VULNERABILIDA**

Moderada

## 11. RIESGOS

MAS sin riesgo

MAS con riesgo

MAS excepcional

MAS prorrogable

## 12. ESPACIOS NATURALES PROTEGIDOS

## 13. REGISTRO DE ZONAS PROTEGIDAS

Zona designada para captaciones para consumo

Zona sensible a nutriente

Zona designada para la protección de

## 14. BIBLIOGRAFÍA

## 15. OBSERVACIONES

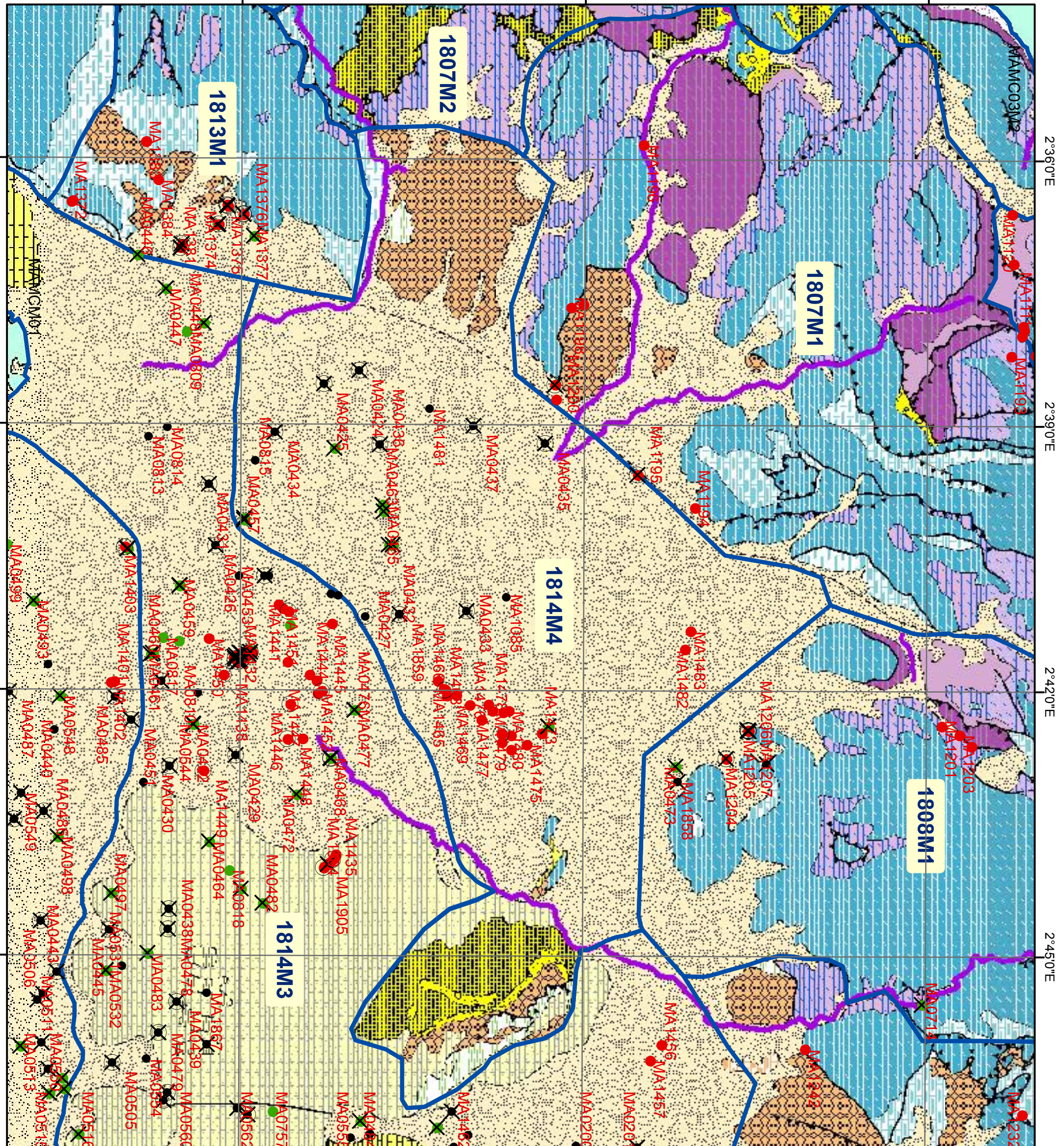
Numero de pozos informatizados (año 2011) = 773 / Volumen autorizado (hm3/año) = 4,990565

## 16. DOCUMENTACIÓN ADICIONAL

39°42'0"N  
2°36'0"E

39°39'0"N  
2°39'0"E

39°36'0"N  
2°42'0"E



1808M1

1807M1

1807M2

1813M1

1814M4

1814M3

**Govern de les Illes Balears**  
 Conselleria d'Agricultura, Medi Ambient i Territori  
 Direcció General de Recursos Hídrics

Mallorca  
 Menorca  
 Eivissa  
 Cabrera  
 Formentera

**Llegenda**

- Àrea Marítima Demarcació
- Unitats de Demanda Urbana

**Llegenda**

- X Xarxa Piezomètrica
- O Xarxa Qualitat
- Proveïment Urbà i venda
- Domèstic, reg i altres
- Investigació
- Masses Aigua Subterrània
- Massa Aigua Superficial
- Massa de Transició
- Massa de Transició Molt modificada
- Torrent Molt modificada
- Massa Costanera

