

MASAS DE AGUA SUBTERRÁNEA DE BALEARES

CODIFICACIÓN E IDENTIFICACIÓN

Código: 1812M1

Denominación: Galatzó

U.H.: 18.12 CALVIÀ

Isla: 18 MALLORCA

1. DELIMITACIÓN Y SUPERFICIES CARACTERÍSTICAS

MAS (km²): 31,80

Afloramientos permeables (km²): 27,69

U.H. (km²): 145,00

Longitud de costa (km): 0,00

Términos municipales:

Código Nombre

005 ANDRATX

021 ESTELLENCES

011 CALVIÀ

045 PUIGPUNYENT

Ríos, torrentes y embalses

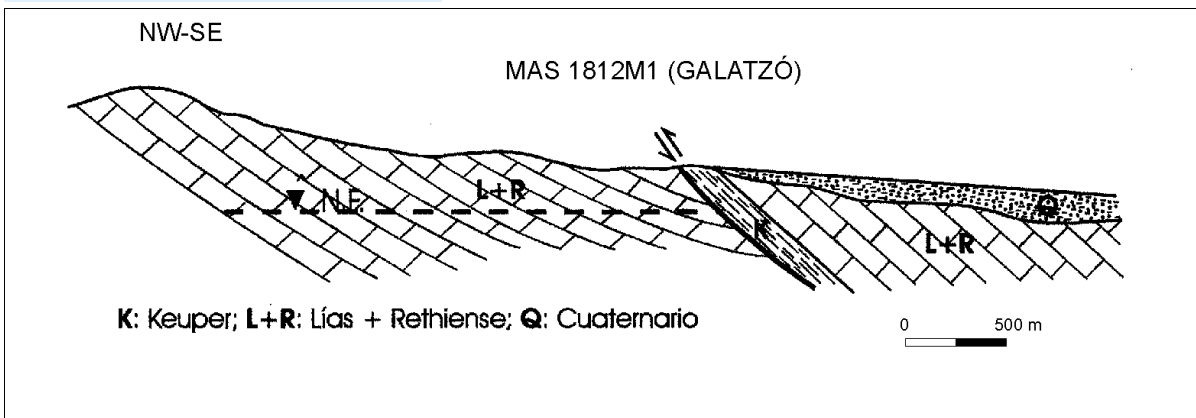
Galatzó

Puigpunyent 2

2. ESTRUCTURA INTERNA

Acuífero	Litología	Edad	Espesor (m)	Tipo
Secundario	Calizas, dolomías y brechas	Rethiense-Lías	200	Libre-confinado

Corte hidrogeológico conceptual



3. PARÁMETROS HIDROGEOLÓGICOS

Permeabilidad (m/d): 10

Transmisividad (m²/d): 500

Coefficiente de almacenamiento: 0.1

Caudal específico (l/s/m):

4. BALANCE HÍDRICO

ENTRADAS (hm ³ /a)		SALIDAS (hm ³ /a)	
Infiltración lluvia:	2,748	Bombeos:	0,748
Infiltración cauces:	0,000	Ríos:	0,262
Infiltración riegos:	0,000	Manantiales:	1,494
Inf. redes abastecimiento	0,207	Humedales:	0,000
De otras MAS:	0,000	A otras MAS:	0,500
De agua de mar:	0,000	Al mar:	0,000
Inf. aguas residuales:	0,048	Recuperación reservas:	0,000
Consumo reservas:	0,000	TOTAL	3,004
TOTAL	3,004		

MASAS DE AGUA SUBTERRÁNEA DE BALEARES

CODIFICACIÓN E IDENTIFICACIÓN

Código: 1812M1

Denominación: Galatzó

U.H.: 18.12 CALVIÀ

Isla: 18 MALLORCA

5. EXTRACCIONES Y USOS DEL AGUA SUBTERRÁNEA (hm³/a)

TIPO DE USO	MANANTIAL	BOMBEO	OTROS	TOTAL
Abastecimiento urbano:	0,000	0,691	0,000	0,691
Regadío:	0,000	0,001	0,000	0,001
Industrial (sólo aisladas):	0,000	0,000	0,000	0,000
Doméstico (viviendas aisladas):	0,000	0,050	0,000	0,050
Ganadería e Ind. agropecuarias:	0,000	0,006	0,000	0,006
Venta de agua:	0,000	0,000	0,000	0,000
Otros:	0,000	0,000	0,000	0,000
TOTAL:	0,000	0,748	0,000	0,748

6. IDENTIFICACIÓN DE LOS POZOS DE ABASTECIMIENTO HUMANO

CÓDIGO	TOPONIMIA	Tno. MUNICIPAL/NÚCLEO	BOMBEO (m ³ año)	OBSERVACIONES
MA1339	A_S_8234	Calvià		
MA1336	Galatzó 1 / Na Co	Calvià		
MA1337	Galatzó 2 / Na Co	Calvià		
MA1338	Galatzó 3 / Na Co	Calvià		

7. ESTADO CUANTITATIVO. PIEZOMETRÍA

CÓDIGO	NIVELES MEDIOS (m)	OSCILACIÓN (m)	TENDENCIA	ESP. ZONA NO SAT. (m)	PERÍODO
MA1336	-47	8	Variable	180	2011-2012

OBSERVACIONES Índice de explotación = 0,27

ESTADO CUANTITATIVO Bueno

8. ZONAS DE DRENAJE Y FUNCIONAMIENTO HIDRÁULICO

9. CALIDAD Y ESTADO QUÍMICO

Código	Conduct. (microS/cm)	Cloruros (mg/l)	Nitratos (mg/l)	OTROS (mg/l)	Observaciones
MA1336		56	2		15/04/2002
MA1336		87	5		09/04/2003
MA1336		67	4		19/10/2006
MA1336		77	5		11/10/2007
MA1336	840	81,3	5,38	mg/l SO4 13	26/10/2011
MA1336	930	78,4	5,18	mg/l SO4 15	04/04/2012
MA1336	900	84,1	5,39	mg/l SO4 14	03/10/2012

TENDENCIAS Cloruros: Estable /// Nitratos: Estable

FACIES Bicarbonatada cálcica

ESTADO QUÍMICO Bueno

OBSERVACIONES Buen estado

Nivel de referencia de cloruros (mg/l) 50 / Nivel de referencia de nitratos (mg/l) 5

MASAS DE AGUA SUBTERRÁNEA DE BALEARES

CODIFICACIÓN E IDENTIFICACIÓN

Código: 1812M1

Denominación: Galatzó

U.H.: 18.12 CALVIÀ

Isla: 18 MALLORCA

10. ANÁLISIS DE PRESIONES E IMPACTOS

PRESIONES Fuentes de contaminación difusa: Agricultura

Fuentes de contaminación puntual: Fosas sépticas

Extracciones (hm³a): 0,748

Recarga artificial:

IMPACTOS Salinización Descenso niveles Contam. orgánica Nitratos Hidrocarburos

Rango:

Cloruros: Promedio de 75, máximo de 85 mg/l de Cl

Nitratos: Promedio de 5, máximos de 6 mg/l de NO₃

Descenso nivel (m):

Observaciones:

VULNERABILIDAD Moderada

11. RIESGOS

MAS sin riesgo MAS con riesgo MAS excepcional MAS prorrogable

12. ESPACIOS NATURALES PROTEGIDOS

RED NATURA 2000

Código	Nombre	Sup. en MAS (ha)	Tipo	Observaciones
ES5310078	De cala de ses Ortigues a cala Estellencs	14,66	LIC	
ES5310008	Es Galatzó - s'Esclop	633,99	LIC	
ES5310079	Puig de na Bauçà	612,76	LIC	

13. REGISTRO DE ZONAS PROTEGIDAS

Zona designada para captaciones para consumo humano Zona sensible a nutrientes Zona designada para la protección de hábitats

14. BIBLIOGRAFÍA

15. OBSERVACIONES

Numero de pozos informatizados (año 2011) = 18 / Volumen autorizado (hm³/año) = 0,059765

16. DOCUMENTACIÓN ADICIONAL

2°24'0"E

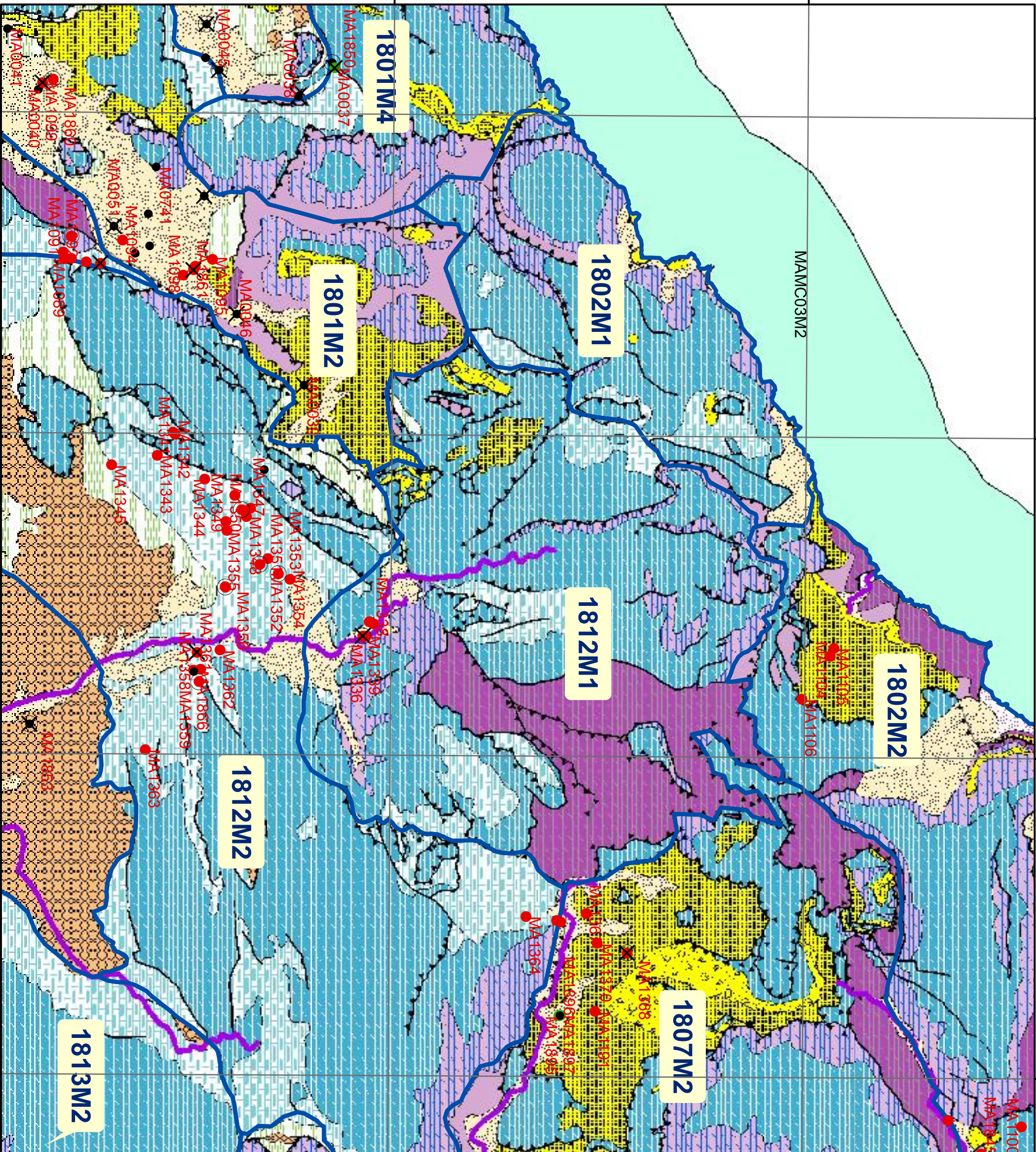
2°27'0"E

2°30'0"E

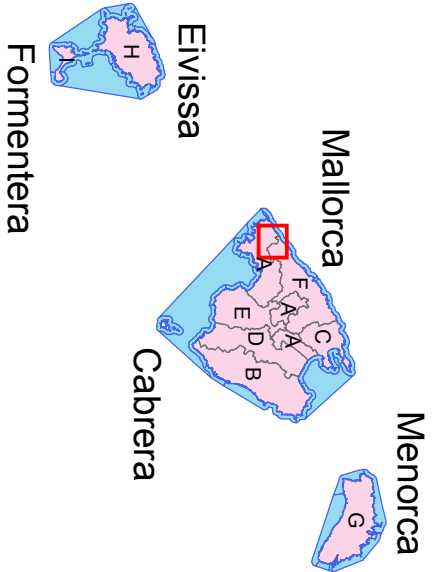
2°33'0"E

39°39'0"N

39°36'0"N



Govern de les Illes Balears
 Conselleria d'Agricultura, Medi Ambient i Territori
 Director General de Recursos Hídrics

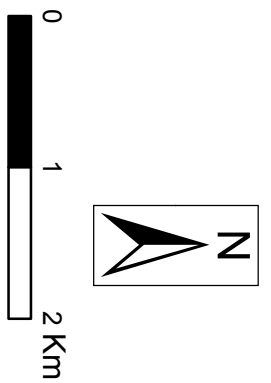


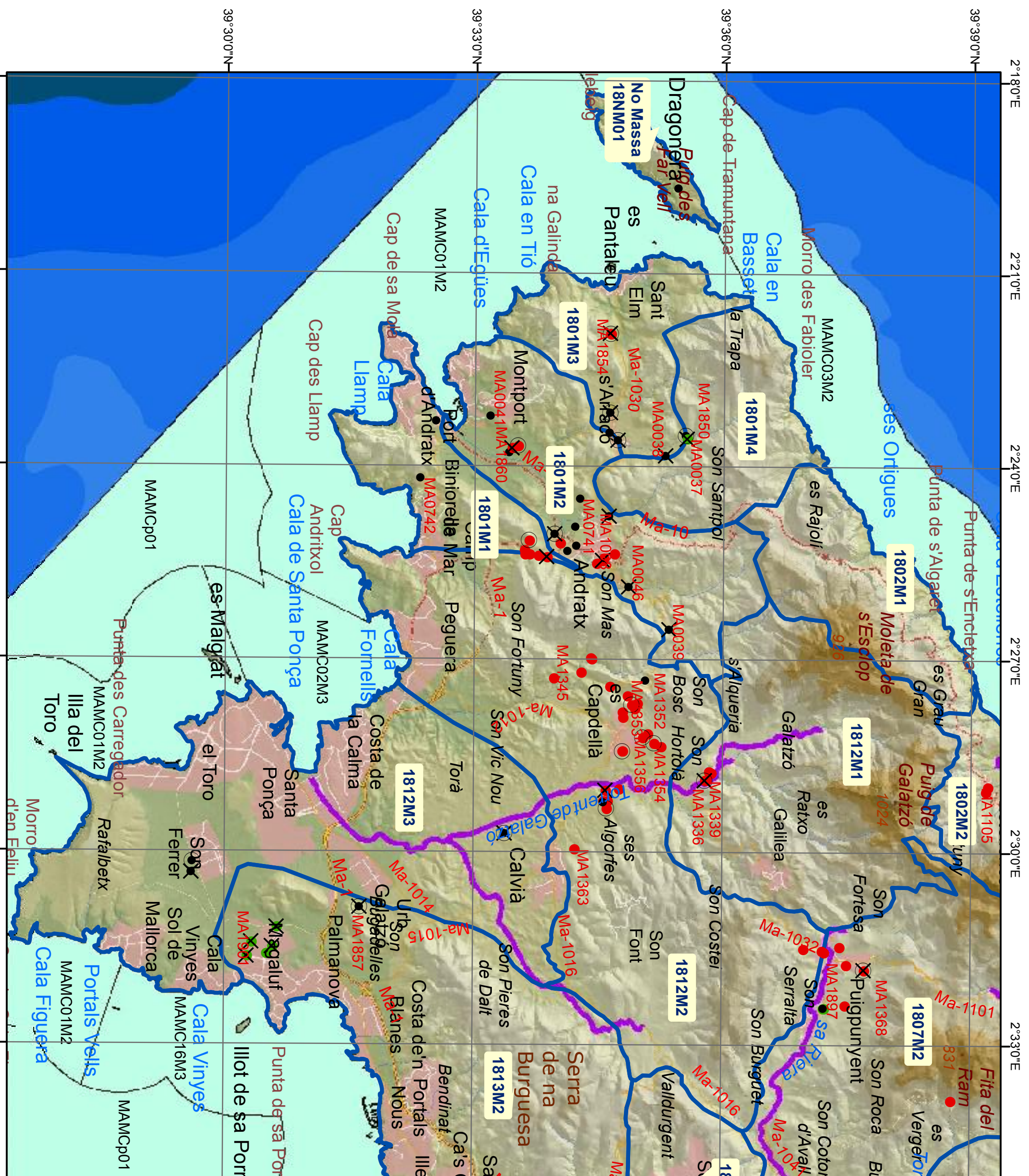
Llegenda

- Àrea Marítima Demarcació
- Unitats de Demanda Urbana

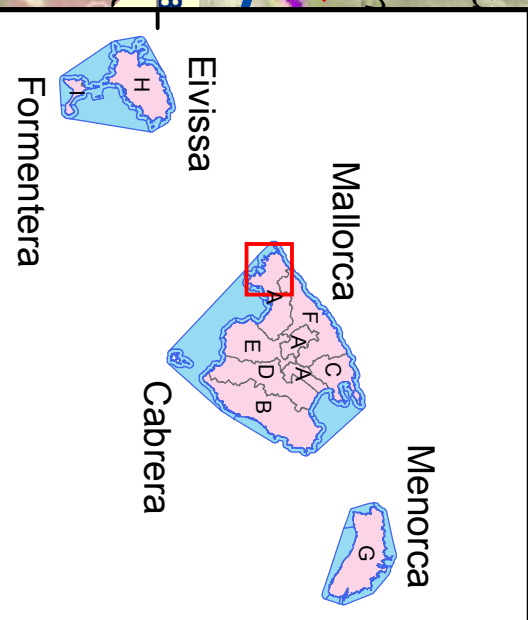
Llegenda

- Xarxa Piezomètrica
- Xarxa Qualitat
- Proveïment Urbà i venda
- Domèstic, reg i altres
- Investigació
- Masses Aigua Subterrània
- Massa Aigua Superficial
- Massa de Transició
- Massa de Transició Molt modificada
- Torrent Molt modificada
- Massa Costanera










Govern de les Illes Balears
 Conselleria d'Agricultura, Medi Ambient i Territori
 Direcció General de Recursos Hídrics













Llegenda

-  Àrea Marítima Demarcació
-  Unitats de Demanda Urbana

Llegenda

- 
- 

Llegenda

-  Xarxa Piezomètrica
-  Xarxa Qualitat
-  Proveïment Urbà i venda
-  Domèstic, reg i altres
-  Investigació
-  Masses Aigua Subterrània
-  Massa Aigua Superficial
-  Massa de Transició Molt modificada
-  Torrent Molt modificada
-  Massa Costanera