

## MESURES PER REDUIR EL CONSUM D'AIGUA

El principal consum d'aigua de la llar és al bany. Si tens en compte els consells següents pots aconseguir un estalvi considerable d'aquest bé tan escàs.

**Suma't a la nostra campanya i fes un consum responsable de l'aigua.**

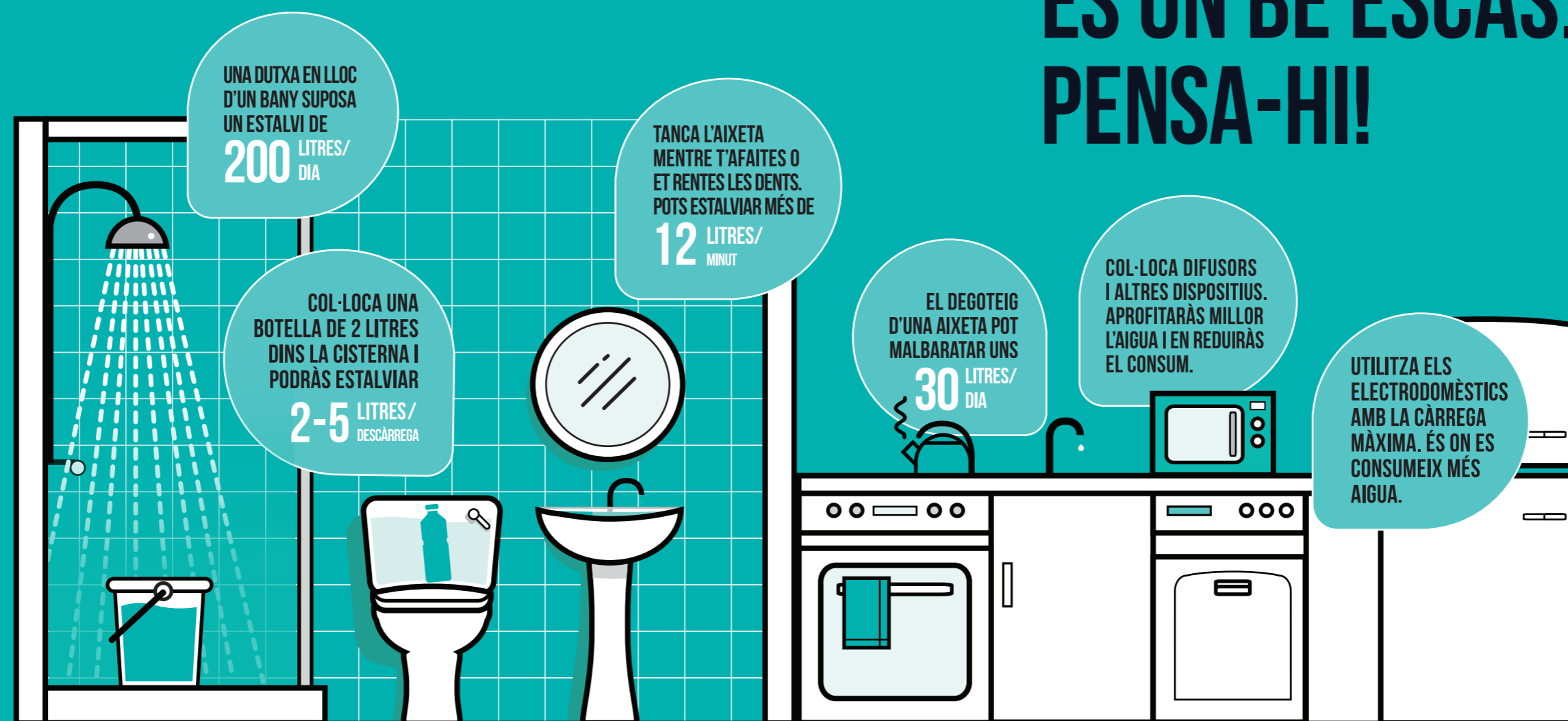
Disminueix el volum de les cisternes del WC afegint-hi una botella d'aigua o un altre objecte. Pots estalviar 12 litres d'aigua per persona. Posa un poal a la dutxa per recollir l'aigua fins que surti calenta. Pots reutilitzar entre 2 i 5 litres d'aigua per usar-la després per fregar o regar les plantes.

Tria la dutxa en lloc d'omplir la banyera. Pots estalviar uns 200 litres d'aigua. Tanca l'aixeta mentre t'ensabones, t'afaites o et rentes les dents. Una aixeta oberta pot consumir més de 12 litres d'aigua per minut. No facis servir el WC com a paperera. Cada descàrrega implica entre 6 i 12 litres d'aigua.

A la **cuina** es consumeix una gran quantitat d'aigua. Utilitza els electrodomèstics amb la càrrega màxima i en el programa econòmic. Una rentadora consumeix entre 60 i 90 litres d'aigua; el rentaplats, entre 18 i 30 litres. Si escures, utilitza dues piques. No descongelis aliments posant-los sota el doll de l'aigua. Renta els aliments en un recipient i reutilitza l'aigua.



# L'AIGUA ÉS UN BÉ ESCÀS. PENSA-HI!



**Govern  
de les Illes Balears**  
Conselleria de Medi Ambient,  
Agricultura i Pesca

## MESURES PER REDUIR EL CONSUM D'AIGUA

El principal consum d'aigua de la llar és al bany. Si tens en compte els consells següents pots aconseguir un estalvi considerable d'aquest bé tan escàs.

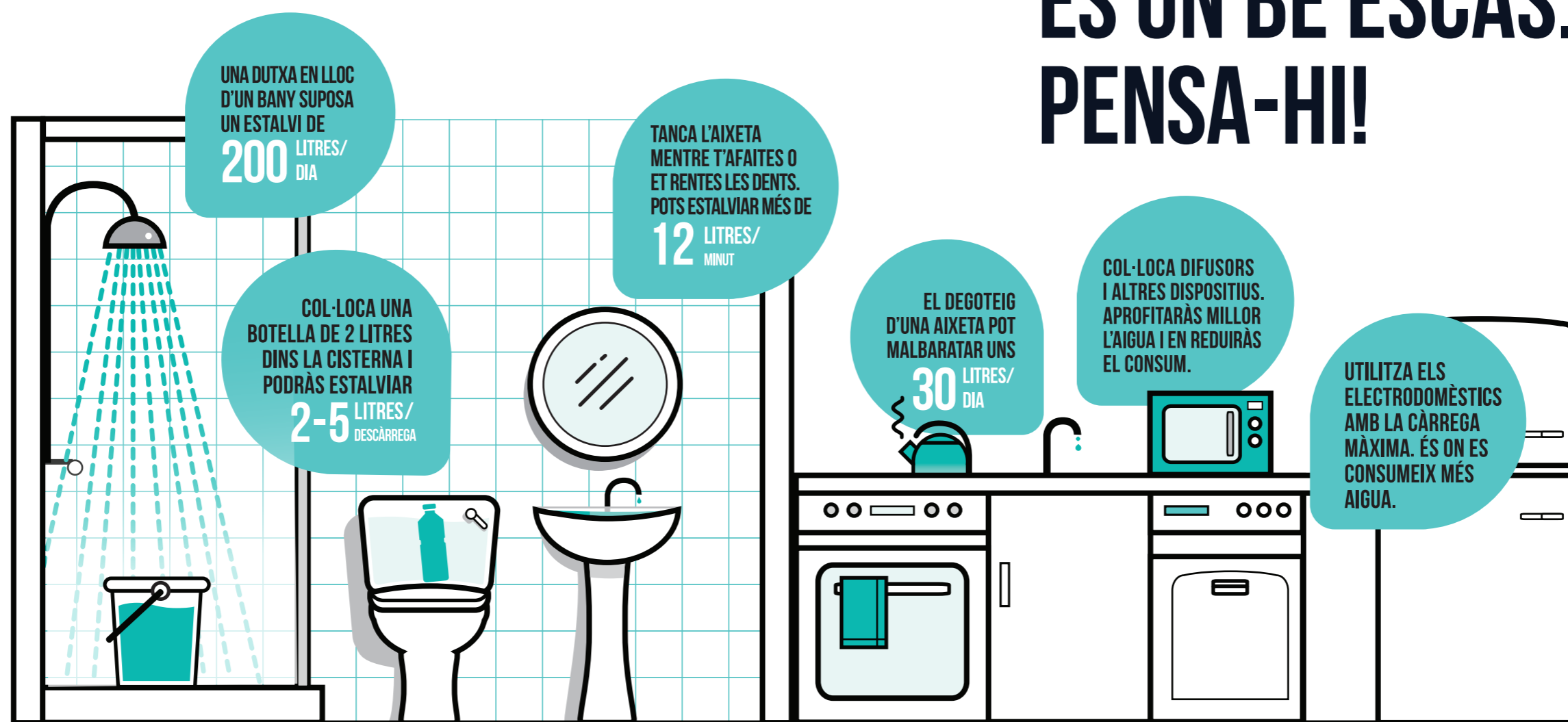
**Suma't a la nostra campanya i fes un consum responsable de l'aigua.**

Disminueix el volum de les cisternes del WC afegint-hi una botella d'aigua o un altre objecte. Pots estalviar 12 litres d'aigua per persona. Posa un poal a la dutxa per recollir l'aigua fins que surti calenta. Pots reutilitzar entre 2 i 5 litres d'aigua per usar-la després per fregar o regar les plantes.

Tria la dutxa en lloc d'omplir la banyera. Pots estalviar uns 200 litres d'aigua. Tanca l'aixeta mentre t'ensabones, t'afaites o et rentes les dents. Una aixeta oberta pot consumir més de 12 litres d'aigua per minut. No facis servir el WC com a paperera. Cada descàrrega implica entre 6 i 12 litres d'aigua.

A la **cuina** es consumeix una gran quantitat d'aigua. Utilitza els electrodomèstics amb la càrrega màxima i en el programa econòmic. Una rentadora consumeix entre 60 i 90 litres d'aigua; el rentaplats, entre 18 i 30 litres. Si escures, utilitza dues piques. No descongelis aliments posant-los sota el doll de l'aigua. Renta els aliments en un recipient i reutilitza l'aigua.

# L'AIGUA ÉS UN BÉ ESCÀS. PENSA-HI!



**Govern  
de les Illes Balears**

Conselleria de Medi Ambient,  
Agricultura i Pesca